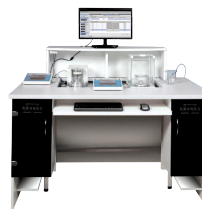


Profesjonalne stoły wagowe

Stabilność podłoża i kompleksowe wyposażenie dla wag laboratoryjnych.



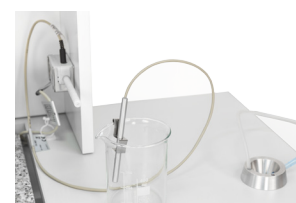
PSW



PSW/DUAL



Szafka z pojemnikiem na płyn połączonym ze zlewką na powierzchni blatu



Zlewka do zużytej cieczy i czujnik warunków środowiskowych

Charakterystyka

Konstrukcja antywibracyjna

Kamienna płyta zagłębiona w blacie osadzona na konstrukcji stalowej pozwala na stabilizację podłoża co zwiększa dokładność i powtarzalność pomiarów.

Różnorodne zastosowanie

PSW to stanowisko do wag laboratoryjnych o najwyższych dokładnościach zapewniające najwyższy standard pracy. Stanowisko może też służyć jako stanowisko do kalibracji pipet

Temperatura podłoża

Płyta garnitowa pomaga utrzymać stabilność temperatury podłoża zapewniając najwyższą dokładność pomiarów i powtarzalność wyników.

Pasuje do

- Mikrowagi MYA 4Y, XA 4Y
- Mikrowagi
- Wagi analityczne XA 4Y; AS 3Y, X2, R

- Wagi precyzyjne PS 3Y
- Moduły wagowe MAS, MPS
- Manualne komparatory masy UYA 4Y:KO

Zestaw zawiera

Standard:

- Biurko z kamienną płytą

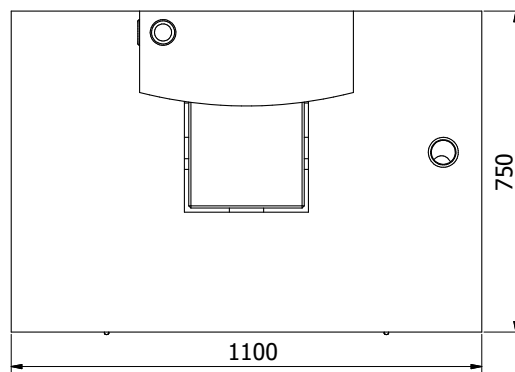
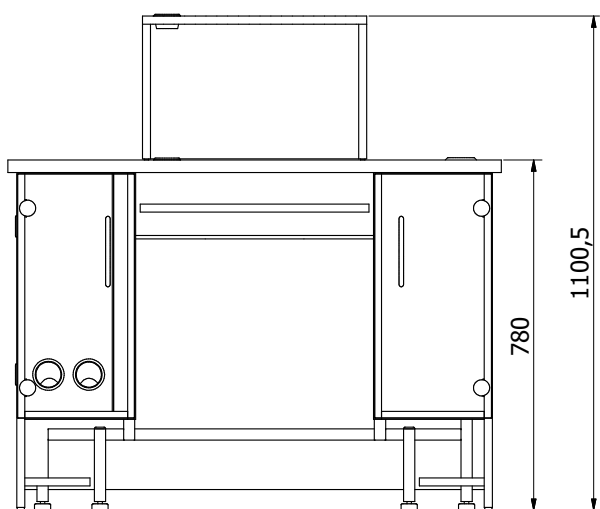
Wyposażenie opcjonalne:

- Moduł środowiskowy
- Komputer PC
- Zestaw do odsysania cieczy
- Pipety automatyczne wraz z programem komputerowym „Pipety”
- Mikrowagi i wagi analityczne

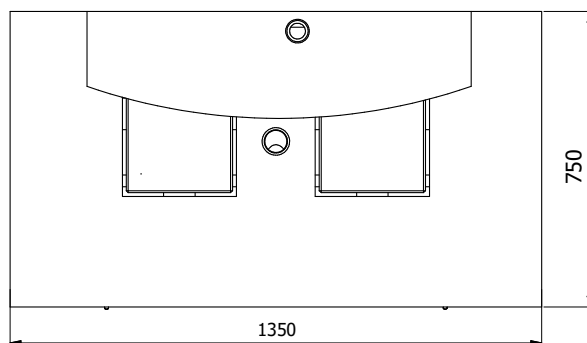
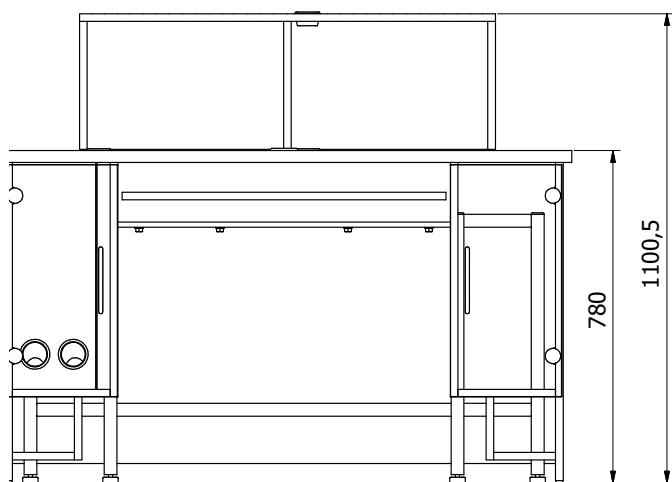
Dane techniczne

	PSW	PSW/DUAL
Długość	1100 mm	1350 mm
Szerokość	750 mm	750 mm
Wysokość	1100 mm	1100 mm
Wykonanie	konstrukcja: stal malowana proszkowo blat: płyta wiórowa laminowana HPL płyta stabilizująca: płyta granitowa	konstrukcja: stal malowana proszkowo blat: płyta wiórowa laminowana HPL płyta stabilizująca: płyta granitowa
Masa netto/brutto	150 / 182 kg	150 / 182 kg
Wymiary opakowania	820 x 1160 x 890 mm + paleta transportowa	820 x 1410 x 1000 mm + paleta transportowa

Wymiary



PSW



PSW/DUAL