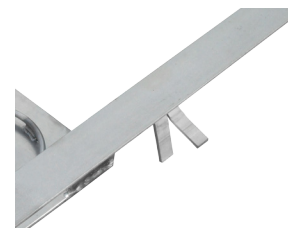


Rama do wag przemysłowych malowanych WPT/4

Możliwość umieszczenia wagi platformowej w podłożu



Rama do zagłębienia



Element umożliwiający stabilne osadzenie ramy



Podstawki ułatwiające osadzenie platformy w zagłębieniu

Charakterystyka

Poprawa wydajności pracy

Zagłębienie wagi czteroczułnikowej w podłożu zwiększa łatwość wprowadzenia, jak również zdjęcia ładunku z wagi (z użyciem np. wózka), pozwala na płynną kontrolę ciężarów oszczędzając czas przeznaczony na załadunek i rozładunek platformy ważącej.

Odporność na trudne warunki

Wykonanie ze stali malowanej proszkowo lub nierdzewnej pozwala na umiejscowienie ramy w trudnych warunkach przemysłowych.

Pasuje do

- PLC3-4-R-1500-C6 - WPT/4 C6
- PLC3-4-R-1500-C7 - WPT/4 C7
- PLC3-4-R-3000-C7 - WPT/4 C7
- PLC3-4-R-3000-C8 - WPT/4 C8
- PLC3-4-R-3000-C8/9 - WPT/4 C8/9
- PLC3-4-R-3000-C9 - WPT/4 C9

- PLC3-4-R-3000-C10 - WPT/4 C10
- PLC3-4-R-3000-C11 - WPT/4 C11
- PLC3-4-R-6000-C9 - WPT/4 C9
- PLC3-4-R-6000-C10 - WPT/4 C10
- PLC3-4-R-6000-C11 - WPT/4 C11

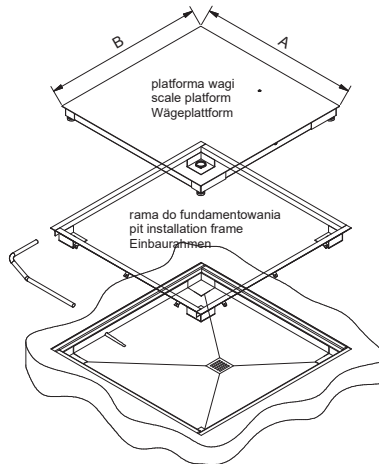
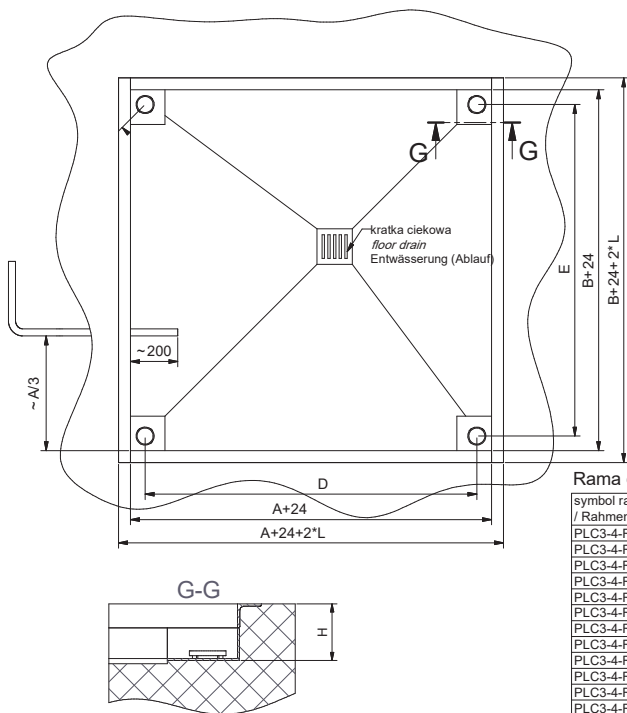
Dane techniczne

	PLC3-4-R-1500-C6	PLC3-4-R-1500-C7	PLC3-4-R-3000-C7
Wymiary ramy	924 × 924 × 118 mm	1124 × 1124 × 118 mm	1124 × 1124 × 118 mm
Przeznaczone do wagi	WPT/4 C6	WPT/4 C7	WPT/4 C7
Wymiary platformy	800 × 800 mm	1000 × 1000 mm	1000 × 1000 mm
Udźwig platformy	do 1500 kg	do 1500 kg	do 3000 kg
Masa	20 kg	23 kg	25 kg

	PLC3-4-R-3000-C8	PLC3-4-R-3000-C8/9	PLC3-4-R-3000-C9
Wymiary ramy	1324 × 1324 × 118 mm	1324 × 1624 × 118 mm	1624 × 1624 × 118 mm
Przeznaczone do wagi	WPT/4 C8	WPT/4 C8/9	WPT/4 C9
Wymiary platformy	1200 × 1200 mm	1200 × 1500 mm	1500 × 1500 mm
Udźwig platformy	do 3000 kg	do 3000 kg	do 3000 kg
Masa	26 kg	28 kg	30 kg

	PLC3-4-R-3000-C10	PLC3-4-R-3000-C11	PLC3-4-R-6000-C9
Wymiary ramy	1624 × 2124 × 118 mm	2124 × 2124 × 118 mm	1684 × 1684 × 162 mm
Przeznaczone do wagi	WPT/4 C10	WPT/4 C11	WPT/4 C9
Wymiary platformy	1500 × 2000 mm	2000 × 2000 mm	1500 × 1500 mm
Udźwig platformy	do 3000 kg	do 3000 kg	do 6000 kg
Masa	34 kg	38 kg	48 kg

	PLC3-4-R-6000-C10	PLC3-4-R-6000-C11
Wymiary ramy	1684 × 2184 × 162 mm	2184 × 2184 × 162 mm
Przeznaczone do wagi	WPT/4 C10	WPT/4 C11
Wymiary platformy	1500 × 2000 mm	2000 × 2000 mm
Udźwig platformy	do 6000 kg	do 6000 kg
Masa	55 kg	60 kg



Rama do fundamentowania / Pit installation frame / Einbaurahmen

symbol ramy / frame No. / Rahmensymbol	A [mm]	B [mm]	D [mm]	E [mm]	H [mm]	L [mm]	masa / mass / Masse
PLC3-4-R-1500-C6	800	800	700	700	118	50	20kg
PLC3-4-R-1500-C7	1000	1000	900	900	118	50	23kg
PLC3-4-R-3000-C7-8.1	1000	1250	900	1150	118	50	25kg
PLC3-4-R-3000-C8	1200	1200	1100	1100	118	50	26kg
PLC3-4-R-3000-C8-9	1200	1500	1100	1400	118	50	28kg
PLC3-4-R-3000-C8.1	1250	1250	1150	1150	118	50	27kg
PLC3-4-R-3000-C8.1-9	1250	1500	1150	1400	118	50	29kg
PLC3-4-R-3000-C9	1500	1500	1400	1400	118	50	30kg
PLC3-4-R-3000-C10	1500	2000	1400	1900	118	50	34kg
PLC3-4-R-3000-C11	2000	2000	1900	1900	118	50	38kg
PLC3-4-R-6000-C9	1500	1500	1380	1380	162	80	48kg
PLC3-4-R-6000-C10	1500	2000	1380	1880	162	80	55kg
PLC3-4-R-6000-C11	2000	2000	1880	1880	162	80	60kg