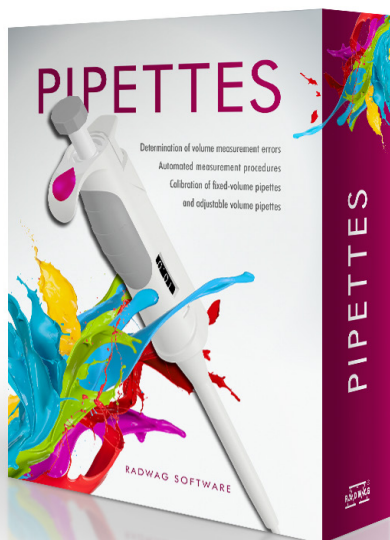


Oprogramowanie Pipety

Oprogramowanie Pipety służy do wyznaczania błędów pomiarów objętości pipet (dozowników), zgodnie z normą ISO 8655.



Pipety

Charakterystyka

Kalibracja pipet

Oprogramowanie Pipety jest przeznaczone do kalibracji pipet o stałej objętości i zmiennej objętości (jednokanałowe oraz 1, 8 i 12 kanałowe). Umożliwia przeprowadzanie zautomatyzowanych procedur pomiarowych w zależności od typu badanej pipety. Użytkownik może wyliczyć wyniki na podstawie pomiarów: średniej objętości pipety (kanału), błędzie systematycznym e_s (błąd dokładności A), błędzie przypadkowym CV (błąd powtarzalności P) oraz niepewności pomiaru (u).

Gromadzenie wyników kalibracji

Program Pipety przechowuje zdefiniowane informacje o pipetach, a także gromadzi wyniki kalibracji w bazach danych (MS Access). Możliwe jest tworzenie kopii bezpieczeństwa baz danych z wynikami kalibracji. Ponadto program umożliwia definiowanie informacji o pipetach innych producentów.

Planowanie daty następnej kalibracji

Oprogramowanie pozwala na zaplanowanie daty wykonania następnej kalibracji, a następnie po jej zapisaniu użytkownik ma możliwość filtrowania wcześniej zaplanowanych kalibracji pipet w bieżącym tygodniu lub miesiącu.

Raporty z kalibracji pipet

Program oferuje możliwość wydruku protokołów z kalibracji pipet, a także eksport raportów z badań do formatów m.in.: PDF, DOC czy XLS.

Współpraca z wagami

Program Pipety jest kompatybilny z wszystkimi modelami wag produkcji RADWAG opartymi na niekodowanej ramce komunikacyjnej. Połączenie jest możliwe za pomocą portu RS232. Program oferuje także możliwość podłączenia wag innych producentów.

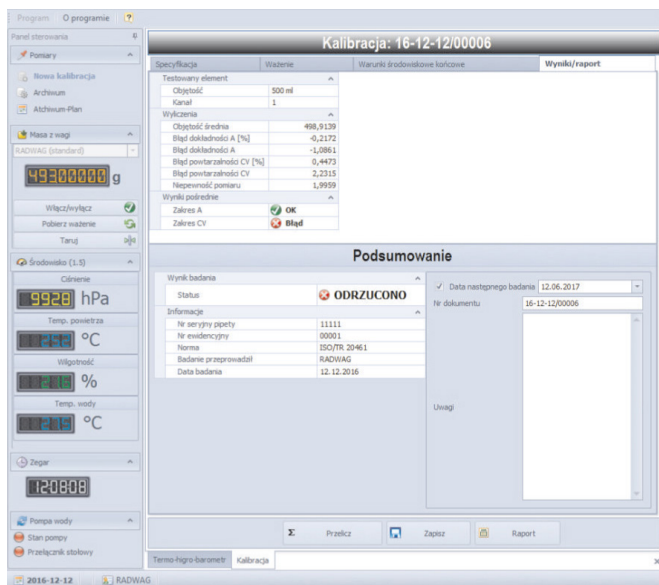
Ergonomia pracy

Prosta konfiguracja parametrów oraz funkcje tzw. „gorący klawisz” do pobierania aktualnie ważonej masy oraz tarowania wagi zapewniają intuicyjną i łatwą obsługę programu.

Monitoring warunków środowiskowych

Obsługa rejestratorów i czujników systemu THBR pozwala na stałą rejestrację temperatury, wilgotności i ciśnienia atmosferycznego oraz obliczanie gęstości powietrza.

Zrzuty ekranu



Widok ekranu podczas kalibracji pipety

Pasuje do

Wag

- Wagi laboratoryjne serii 4Y

Wymagania sprzętowe

Komputer klasy PC

- System operacyjny: Windows 10 / 8 / 8.1 / 7 (oprócz wersji Starter)
- 2-rdzeniowy procesor 2 GHz lub szybszy
- pamięć operacyjna 2 GB lub większa
- minimum 50 GB wolnego miejsca na dysku twardym
- monitor o rozdzielczości co najmniej 1280x1024 pikseli
- napęd DVD
- domyślny rozmiar czcionki systemowej 96 dpi