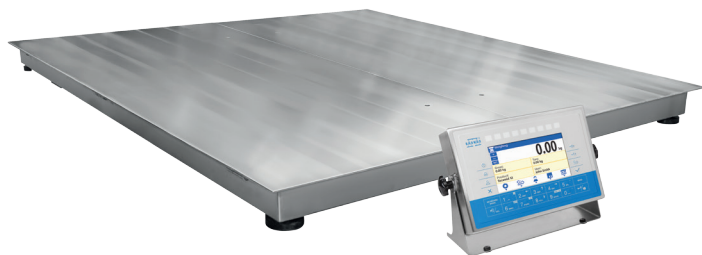
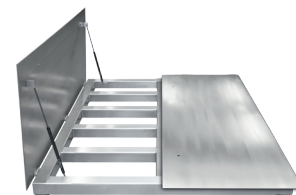


# Waga czteroczujnikowa zagłębiana nierdzewna HX7.4.H/Z

Precyzyja pomiaru ładunków o dużych masach i gabarytach



HX7.4.300.H7/Z



Otwierana szalka wagi



Miernik PUE HX7 z bargrafem pełni rolę graficznego przedstawienia aktualnej masy

## Funkcje i możliwości



Liczenie sztuk



Odchylki procentowe



Alibi memory



Bazy danych



Receptury



Dozowanie



Wbudowany akumulator



Wymienne jednostki



Wielojęzyczne menu

## Charakterystyka

### Dokładność ważenia w warunkach przemysłowych

Pomiar masy w systemie 4 czujników to gwarancja dokładności ważenia przy dowolnym umiejscowieniu ładunku na platformie. Waga zapewnia precyzyjny i szybki proces pomiaru masy w warunkach przemysłowych.

### Solidność i bezpieczeństwo

Solidna konstrukcja ze stali nierdzewnej oraz wysoki stopień ochrony umożliwiają pracę w środowiskach wilgotnych i w bezpośrednim kontakcie z wodą.

### Uniwersalność zastosowań

Oprócz standardowych procesów pomiaru masy, waga HX7.4.H/Z realizuje funkcję liczenia sztuk, odchylek procentowych, recepturowanie i dozowanie. Co pozwala na stosowanie jej w różnych obszarach przemysłu.

### Współpraca z miernikiem PUE HX7

Obsługa wag jest realizowana poprzez zaawansowany terminal PUE HX7 w hermetycznej obudowie ze stali nierdzewnej. Frontową część terminala stanowi 7" kolorowy wyświetlacz graficzny oraz przyciskowa klawiatura membranowa.

### Diody sygnalizacyjne

Bargraf diodowy znajduje się w górnej części elewacji terminala i składa się z 9 pól diodowych świecących w kolorze czerwonym lub zielonym. Bargraf pełni rolę graficznego przedstawienia aktualnej masy netto ładunku w odniesieniu do zakresu wagi. Posiada 3 tryby pracy – „liniowy”, „sygnalizacja progów ważenia” i „doważanie”. Zwiększa komfort pracy z terminalem szczególnie podczas pracy akordowej w przemyśle spożywczym, kiedy istotne jest szybkie i jednoznaczne odzwierciedlenie odchylki masy produktu w stosunku do zadeklarowanych wartości

### Ergonomia i wygoda pracy

Zastosowanie długiego przewodu umożliwia instalację miernika w wygodnym dla użytkownika miejscu. Dodatkowe akcesoria pozwalają na montaż ścienny miernika lub zamocowanie go na wolnostojącym statywie.

### Urządzenie skrojone na miarę

Wiele wariantów gabarytowych szalki oraz szeroki zakres obsługiwanych udźwignięć pozwalają użytkownikowi na wybór optymalnego modelu wagi, dostosowanego do indywidualnych wymogów i specyfiki pracy.

## Dane techniczne

	HX7.4.150.H6/Z	HX7.4.300.H6/Z	HX7.4.600.H6/Z*
<b>Obciążenie maksymalne [Max]</b>	150 kg	300 kg	600 kg
<b>Obciążenie minimalne</b>	1 kg	2 kg	4 kg
<b>Dokładność odczytu [d]</b>	50 g	100 g	200 g
<b>Max. dokładność odczytu dla wagi nielegalizowanej</b>	20 g	20 g	50 g
<b>Działka legalizacyjna [e]</b>	50 g	100 g	200 g
<b>Zakres tary</b>	-150 kg	-300 kg	-600 kg
<b>Legalizacja</b>	Tak	Tak	Tak
<b>Klasa dokładności OIML</b>	III	III	III
<b>Maks. liczba platform wagowych</b>	2	2	2
<b>Materiał konstrukcji</b>	stal nierdzewna AISI304	stal nierdzewna AISI304	stal nierdzewna AISI304
<b>Materiał szalki</b>	stal nierdzewna AISI304	stal nierdzewna AISI304	stal nierdzewna AISI304
<b>Mocowanie głowicy</b>	na kablu 3 m	na kablu 3 m	na kablu 3 m
<b>Wyświetlacz</b>	7" graficzny kolorowy	7" graficzny kolorowy	7" graficzny kolorowy
<b>Klawiatura</b>	22 przycisków membranowa	22 przycisków membranowa	22 przycisków membranowa
<b>Miernik</b>	PUE HX7	PUE HX7	PUE HX7
<b>Stopień ochrony - konstrukcja</b>	IP 68	IP 68	IP 68
<b>Stopień ochrony - miernik</b>	IP 66/68	IP 66/68	IP 66/68
<b>RS 232</b>	1	1	1
<b>USB</b>	1	1	1
<b>Ethernet</b>	10 / 100 Mbit	10 / 100 Mbit	10 / 100 Mbit
<b>IN / OUT</b>	4 × IN, 4 × OUT	4 × IN, 4 × OUT	4 × IN, 4 × OUT
<b>RS232 **</b>	1	1	1
<b>RS485 **</b>	1	1	1
<b>USB **</b>	1	1	1
<b>IN / OUT **</b>	12 × IN, 12 × OUT	12 × IN, 12 × OUT	12 × IN, 12 × OUT
<b>Wyjście analogowe **</b>	1x 4-20mA, 20-1V	1x 4-20mA, 20-2V	1x 4-20mA, 50-4V
<b>Zasilanie</b>	100 ÷ 240 V AC 50 ÷ 60 Hz	100 ÷ 240 V AC 50 ÷ 60 Hz	100 ÷ 240 V AC 50 ÷ 60 Hz
<b>Zasilanie opcjonalne **</b>	12-24 V DC	12-24 V DC	12-24 V DC
<b>Pobór mocy</b>	25 W	25 W	25 W
<b>Temperatura pracy</b>	-10 ÷ +40 °C	-10 ÷ +40 °C	-10 ÷ +40 °C
<b>Wilgotność względna powietrza ***</b>	10 ÷ 85%	10 ÷ 85%	10 ÷ 85%
<b>Temperatura transportu i przechowywania</b>	-10 ÷ +50 °C	-10 ÷ +50 °C	-10 ÷ +50 °C
<b>Wymiar szalki</b>	800 × 800 mm	800 × 800 mm	800 × 800 mm
<b>Masa netto****</b>	75,7 kg	75,7 kg	75,7 kg
<b>Masa brutto****</b>	105,5 kg	105,5 kg	105,5 kg
<b>Wymiary opakowania</b>	100 × 100 × 65 cm	100 × 100 × 65 cm	100 × 100 × 65 cm
<b>Masa ramy</b>	16 kg	16 kg	16 kg

\* możliwość wykonania wagi w wersji dwuzakresowej

\*\* wykonanie opcjonalne

\*\*\* warunki niekondensujące

\*\*\*\* masa podana dla wspólnego opakowania z miernikiem PUE HX7

	HX7.4.150.H7/Z	HX7.4.300.H7/Z	HX7.4.600.H7/Z*
<b>Obciążenie maksymalne [Max]</b>	150 kg	300 kg	600 kg
<b>Obciążenie minimalne</b>	1 kg	2 kg	4 kg
<b>Dokładność odczytu [d]</b>	50 g	100 g	200 g
<b>Max. dokładność odczytu dla wagi nielegalizowanej</b>	20 g	20 g	50 g
<b>Działka legalizacyjna [e]</b>	50 g	100 g	200 g
<b>Zakres tary</b>	-150 kg	-300 kg	-600 kg
<b>Legalizacja</b>	Tak	Tak	Tak
<b>Klasa dokładności OIML</b>	III	III	III
<b>Maks. liczba platform wagowych</b>	2	2	2
<b>Materiał konstrukcji</b>	stal nierdzewna AISI304	stal nierdzewna AISI304	stal nierdzewna AISI304
<b>Materiał szalki</b>	stal nierdzewna AISI304	stal nierdzewna AISI304	stal nierdzewna AISI304
<b>Mocowanie głowicy</b>	na kablu 3 m	na kablu 3 m	na kablu 3 m
<b>Wyświetlacz</b>	7" graficzny kolorowy	7" graficzny kolorowy	7" graficzny kolorowy
<b>Klawiatura</b>	22 przycisków membranowa	22 przycisków membranowa	22 przycisków membranowa
<b>Miernik</b>	PUE HX7	PUE HX7	PUE HX7
<b>Stopień ochrony - konstrukcja</b>	IP 68	IP 68	IP 68
<b>Stopień ochrony - miernik</b>	IP 66/68	IP 66/68	IP 66/68
<b>RS 232</b>	1	1	1
<b>USB</b>	1	1	1
<b>Ethernet</b>	10 / 100 Mbit	10 / 100 Mbit	10 / 100 Mbit
<b>IN / OUT</b>	4 × IN, 4 × OUT	4 × IN, 4 × OUT	4 × IN, 4 × OUT
<b>RS232 **</b>	1	1	1
<b>RS485 **</b>	1	1	1
<b>USB **</b>	1	1	1
<b>IN / OUT **</b>	12 × IN, 12 × OUT	12 × IN, 12 × OUT	12 × IN, 12 × OUT
<b>Wyjście analogowe **</b>	1x 4-20mA, 20-1V	1x 4-20mA, 20-2V	1x 4-20mA, 50-4V
<b>Zasilanie</b>	100 ÷ 240 V AC 50 ÷ 60 Hz	100 ÷ 240 V AC 50 ÷ 60 Hz	100 ÷ 240 V AC 50 ÷ 60 Hz
<b>Zasilanie opcjonalne **</b>	12-24 V DC	12-24 V DC	12-24 V DC
<b>Pobór mocy</b>	25 W	25 W	25 W
<b>Temperatura pracy</b>	-10 ÷ +40 °C	-10 ÷ +40 °C	-10 ÷ +40 °C
<b>Wilgotność względna powietrza ***</b>	10 ÷ 85%	10 ÷ 85%	10 ÷ 85%
<b>Temperatura transportu i przechowywania</b>	-10 ÷ +50 °C	-10 ÷ +50 °C	-10 ÷ +50 °C
<b>Wymiar szalki</b>	1000 × 1000 mm	1000 × 1000 mm	1000 × 1000 mm
<b>Masa netto****</b>	102,7 kg	102,7 kg	102,7 kg
<b>Masa brutto****</b>	135,5 kg	135,5 kg	135,5 kg
<b>Wymiary opakowania</b>	120 × 120 × 65 cm	120 × 120 × 65 cm	120 × 120 × 65 cm
<b>Masa ramy</b>	18 kg	18 kg	18 kg

\* możliwość wykonania wagi w wersji dwuzakresowej

\*\* wykonanie opcjonalne

\*\*\* warunki niekondensujące

\*\*\*\* masa podana dla wspólnego opakowania z miernikiem PUE HX7

	HX7.4.1500.H7/Z*	HX7.4.300.H8/Z	HX7.4.600.H8/Z*
<b>Obciążenie maksymalne [Max]</b>	1500 kg	300 kg	600 kg
<b>Obciążenie minimalne</b>	10 kg	2 kg	4 kg
<b>Dokładność odczytu [d]</b>	500 g	100 g	200 g
<b>Max. dokładność odczytu dla wagi nielegalizowanej</b>	100 g	20 g	50 g
<b>Działka legalizacyjna [e]</b>	500 g	100 g	200 g
<b>Zakres tary</b>	-1500 kg	-300 kg	-600 kg
<b>Legalizacja</b>	Tak	Tak	Tak
<b>Klasa dokładności OIML</b>	III	III	III
<b>Maks. liczba platform wagowych</b>	2	2	2
<b>Materiał konstrukcji</b>	stal nierdzewna AISI304	stal nierdzewna AISI304	stal nierdzewna AISI304
<b>Materiał szalki</b>	stal nierdzewna AISI304	stal nierdzewna AISI304	stal nierdzewna AISI304
<b>Mocowanie głowicy</b>	na kablu 3 m	na kablu 3 m	na kablu 3 m
<b>Wyświetlacz</b>	7" graficzny kolorowy	7" graficzny kolorowy	7" graficzny kolorowy
<b>Klawiatura</b>	22 przycisków membranowa	22 przycisków membranowa	22 przycisków membranowa
<b>Miernik</b>	PUE HX7	PUE HX7	PUE HX7
<b>Stopień ochrony - konstrukcja</b>	IP 68	IP 68	IP 68
<b>Stopień ochrony - miernik</b>	IP 66/68	IP 66/68	IP 66/68
<b>RS 232</b>	1	1	1
<b>USB</b>	1	1	1
<b>Ethernet</b>	10 / 100 Mbit	10 / 100 Mbit	10 / 100 Mbit
<b>IN / OUT</b>	4 × IN, 4 × OUT	4 × IN, 4 × OUT	4 × IN, 4 × OUT
<b>RS232 **</b>	1	1	1
<b>RS485 **</b>	1	1	1
<b>USB **</b>	1	1	1
<b>IN / OUT **</b>	12 × IN, 12 × OUT	12 × IN, 12 × OUT	12 × IN, 12 × OUT
<b>Wyjście analogowe **</b>	1x 4-20mA, 100-10V	1x 4-20mA, 20-2V	1x 4-20mA, 50-4V
<b>Zasilanie</b>	100 ÷ 240 V AC 50 ÷ 60 Hz	100 ÷ 240 V AC 50 ÷ 60 Hz	100 ÷ 240 V AC 50 ÷ 60 Hz
<b>Zasilanie opcjonalne **</b>	12-24 V DC	12-24 V DC	12-24 V DC
<b>Pobór mocy</b>	25 W	25 W	25 W
<b>Temperatura pracy</b>	-10 ÷ +40 °C	-10 ÷ +40 °C	-10 ÷ +40 °C
<b>Wilgotność względna powietrza ***</b>	10 ÷ 85%	10 ÷ 85%	10 ÷ 85%
<b>Temperatura transportu i przechowywania</b>	-10 ÷ +50 °C	-10 ÷ +50 °C	-10 ÷ +50 °C
<b>Wymiar szalki</b>	1000 × 1000 mm	1200 × 1200 mm	1200 × 1200 mm
<b>Masa netto****</b>	112,7 kg	144,7 kg	144,7 kg
<b>Masa brutto****</b>	145,5 kg	185,5 kg	185,5 kg
<b>Wymiary opakowania</b>	120 × 120 × 65 cm	140 × 140 × 65 cm	140 × 140 × 65 cm
<b>Masa ramy</b>	18 kg	20 kg	20 kg

\* możliwość wykonania wagi w wersji dwuzakresowej

\*\* wykonanie opcjonalne

\*\*\* warunki niekondensujące

\*\*\*\* masa podana dla wspólnego opakowania z miernikiem PUE HX7

	HX7.4.600.H8/9/Z*	HX7.4.1500.H8/9/Z*	HX7.4.3000.H8/9/Z*
<b>Obciążenie maksymalne [Max]</b>	600 kg	1500 kg	3000 kg
<b>Obciążenie minimalne</b>	4 kg	10 kg	20 kg
<b>Dokładność odczytu [d]</b>	200 g	500 g	1000 g
<b>Max. dokładność odczytu dla wagi nielegalizowanej</b>	50 g	100 g	200 g
<b>Działka legalizacyjna [e]</b>	200 g	500 g	1000 g
<b>Zakres tary</b>	-600 kg	-1500 kg	-3000 kg
<b>Legalizacja</b>	Tak	Tak	Tak
<b>Klasa dokładności OIML</b>	III	III	III
<b>Maks. liczba platform wagowych</b>	2	2	2
<b>Materiał konstrukcji</b>	stal nierdzewna AISI304	stal nierdzewna AISI304	stal nierdzewna AISI304
<b>Materiał szalki</b>	stal nierdzewna AISI304	stal nierdzewna AISI304	stal nierdzewna AISI304
<b>Mocowanie głowicy</b>	na kablu 3 m	na kablu 3 m	na kablu 3 m
<b>Wyświetlacz</b>	7" graficzny kolorowy	7" graficzny kolorowy	7" graficzny kolorowy
<b>Klawiatura</b>	22 przycisków membranowa	22 przycisków membranowa	22 przycisków membranowa
<b>Miernik</b>	PUE HX7	PUE HX7	PUE HX7
<b>Stopień ochrony - konstrukcja</b>	IP 68	IP 68	IP 68
<b>Stopień ochrony - miernik</b>	IP 66/68	IP 66/68	IP 66/68
<b>RS 232</b>	1	1	1
<b>USB</b>	1	1	1
<b>Ethernet</b>	10 / 100 Mbit	10 / 100 Mbit	10 / 100 Mbit
<b>IN / OUT</b>	4 × IN, 4 × OUT	4 × IN, 4 × OUT	4 × IN, 4 × OUT
<b>RS232 **</b>	1	1	1
<b>RS485 **</b>	1	1	1
<b>USB **</b>	1	1	1
<b>IN / OUT **</b>	12 × IN, 12 × OUT	12 × IN, 12 × OUT	12 × IN, 12 × OUT
<b>Wyjście analogowe **</b>	1x 4-20mA, 50-4V	1x 4-20mA, 100-10V	1x 4-20mA, 200-20V
<b>Zasilanie</b>	100 ÷ 240 V AC 50 ÷ 60 Hz	100 ÷ 240 V AC 50 ÷ 60 Hz	100 ÷ 240 V AC 50 ÷ 60 Hz
<b>Zasilanie opcjonalne **</b>	12-24 V DC	12-24 V DC	12-24 V DC
<b>Pobór mocy</b>	25 W	25 W	25 W
<b>Temperatura pracy</b>	-10 ÷ +40 °C	-10 ÷ +40 °C	-10 ÷ +40 °C
<b>Wilgotność względna powietrza ***</b>	10 ÷ 85%	10 ÷ 85%	10 ÷ 85%
<b>Temperatura transportu i przechowywania</b>	-10 ÷ +50 °C	-10 ÷ +50 °C	-10 ÷ +50 °C
<b>Wymiar szalki</b>	1200 × 1500 mm	1200 × 1500 mm	1200 × 1500 mm
<b>Masa netto****</b>	175,7 kg	175,7 kg	187,7 kg
<b>Masa brutto****</b>	225,5 kg	225,5 kg	235,5 kg
<b>Wymiary opakowania</b>	170 × 140 × 65 cm	170 × 140 × 65 cm	170 × 140 × 67 cm
<b>Masa ramy</b>	21 kg	21 kg	29 kg

\* możliwość wykonania wagi w wersji dwuzakresowej

\*\* wykonanie opcjonalne

\*\*\* warunki niekondensujące

\*\*\*\* masa podana dla wspólnego opakowania z miernikiem PUE HX7

	HX7.4.300.H9/Z	HX7.4.600.H9/Z*	HX7.4.1500.H9/Z*
<b>Obciążenie maksymalne [Max]</b>	300 kg	600 kg	1500 kg
<b>Obciążenie minimalne</b>	2 kg	4 kg	10 kg
<b>Dokładność odczytu [d]</b>	100 g	200 g	500 g
<b>Max. dokładność odczytu dla wagi nielegalizowanej</b>	50 g	50 g	100 g
<b>Działka legalizacyjna [e]</b>	100 g	200 g	500 g
<b>Zakres tary</b>	-300 kg	-600 kg	-1500 kg
<b>Legalizacja</b>	Tak	Tak	Tak
<b>Klasa dokładności OIML</b>	III	III	III
<b>Maks. liczba platform wagowych</b>	2	2	2
<b>Materiał konstrukcji</b>	stal nierdzewna AISI304	stal nierdzewna AISI304	stal nierdzewna AISI304
<b>Materiał szalki</b>	stal nierdzewna AISI304	stal nierdzewna AISI304	stal nierdzewna AISI304
<b>Mocowanie głowicy</b>	na kablu 3 m	na kablu 3 m	na kablu 3 m
<b>Wyświetlacz</b>	7" graficzny kolorowy	7" graficzny kolorowy	7" graficzny kolorowy
<b>Klawiatura</b>	22 przycisków membranowa	22 przycisków membranowa	22 przycisków membranowa
<b>Miernik</b>	PUE HX7	PUE HX7	PUE HX7
<b>Stopień ochrony - konstrukcja</b>	IP 68	IP 68	IP 68
<b>Stopień ochrony - miernik</b>	IP 66/68	IP 66/68	IP 66/68
<b>RS 232</b>	1	1	1
<b>USB</b>	1	1	1
<b>Ethernet</b>	10 / 100 Mbit	10 / 100 Mbit	10 / 100 Mbit
<b>IN / OUT</b>	4 × IN, 4 × OUT	4 × IN, 4 × OUT	4 × IN, 4 × OUT
<b>RS232 **</b>	1	1	1
<b>RS485 **</b>	1	1	1
<b>USB **</b>	1	1	1
<b>IN / OUT **</b>	12 × IN, 12 × OUT	12 × IN, 12 × OUT	12 × IN, 12 × OUT
<b>Wyjście analogowe **</b>	1x 4-20mA, 50-2V	1x 4-20mA, 50-4V	1x 4-20mA, 100-10V
<b>Zasilanie</b>	100 ÷ 240 V AC 50 ÷ 60 Hz	100 ÷ 240 V AC 50 ÷ 60 Hz	100 ÷ 240 V AC 50 ÷ 60 Hz
<b>Zasilanie opcjonalne **</b>	12-24 V DC	12-24 V DC	12-24 V DC
<b>Pobór mocy</b>	25 W	25 W	25 W
<b>Temperatura pracy</b>	-10 ÷ +40 °C	-10 ÷ +40 °C	-10 ÷ +40 °C
<b>Wilgotność względna powietrza ***</b>	10 ÷ 85%	10 ÷ 85%	10 ÷ 85%
<b>Temperatura transportu i przechowywania</b>	-10 ÷ +50 °C	-10 ÷ +50 °C	-10 ÷ +50 °C
<b>Wymiar szalki</b>	1500 × 1500 mm	1500 × 1500 mm	1500 × 1500 mm
<b>Masa netto****</b>	212,7 kg	212,7 kg	212,7 kg
<b>Masa brutto****</b>	255,5 kg	255,5 kg	255,5 kg
<b>Wymiary opakowania</b>	170 × 170 × 65 cm	170 × 170 × 65 cm	170 × 170 × 65 cm
<b>Masa ramy</b>	23 kg	23 kg	23 kg

\* możliwość wykonania wagi w wersji dwuzakresowej

\*\* wykonanie opcjonalne

\*\*\* warunki niekondensujące

\*\*\*\* masa podana dla wspólnego opakowania z miernikiem PUE HX7

	HX7.4.3000.H9/Z*	HX7.4.6000.H9/Z*	HX7.4.600.H10/Z
<b>Obciążenie maksymalne [Max]</b>	3000 kg	6000 kg	600 kg
<b>Obciążenie minimalne</b>	20 kg	40 kg	4 kg
<b>Dokładność odczytu [d]</b>	1000 g	2000 g	200 g
<b>Max. dokładność odczytu dla wagi nielegalizowanej</b>	200 g	500 g	50 g
<b>Działka legalizacyjna [e]</b>	1000 g	2000 g	200 g
<b>Zakres tary</b>	-3000 kg	-6000 kg	-600 kg
<b>Legalizacja</b>	Tak	Tak	Tak
<b>Klasa dokładności OIML</b>	III	III	III
<b>Maks. liczba platform wagowych</b>	2	2	2
<b>Materiał konstrukcji</b>	stal nierdzewna AISI304	stal nierdzewna AISI304	stal nierdzewna AISI304
<b>Materiał szalki</b>	stal nierdzewna AISI304	stal nierdzewna AISI304	stal nierdzewna AISI304
<b>Mocowanie głowicy</b>	na kablu 3 m	na kablu 3 m	na kablu 3 m
<b>Wyświetlacz</b>	7" graficzny kolorowy	7" graficzny kolorowy	7" graficzny kolorowy
<b>Klawiatura</b>	22 przycisków membranowa	22 przycisków membranowa	22 przycisków membranowa
<b>Miernik</b>	PUE HX7	PUE HX7	PUE HX7
<b>Stopień ochrony - konstrukcja</b>	IP 68	IP 68	IP 68
<b>Stopień ochrony - miernik</b>	IP 66/68	IP 66/68	IP 66/68
<b>RS 232</b>	1	1	1
<b>USB</b>	1	1	1
<b>Ethernet</b>	10 / 100 Mbit	10 / 100 Mbit	10 / 100 Mbit
<b>IN / OUT</b>	4 × IN, 4 × OUT	4 × IN, 4 × OUT	4 × IN, 4 × OUT
<b>RS232 **</b>	1	1	1
<b>RS485 **</b>	1	1	1
<b>USB **</b>	1	1	1
<b>IN / OUT **</b>	12 × IN, 12 × OUT	12 × IN, 12 × OUT	12 × IN, 12 × OUT
<b>Wyjście analogowe **</b>	1x 4-20mA, 20-20V	1x 4-20mA, 500-40V	1x 4-20mA, 50-4V
<b>Zasilanie</b>	100 ÷ 240 V AC 50 ÷ 60 Hz	100 ÷ 240 V AC 50 ÷ 60 Hz	100 ÷ 240 V AC 50 ÷ 60 Hz
<b>Zasilanie opcjonalne **</b>	12-24 V DC	12-24 V DC	12-24 V DC
<b>Pobór mocy</b>	25 W	25 W	25 W
<b>Temperatura pracy</b>	-10 ÷ +40 °C	-10 ÷ +40 °C	-10 ÷ +40 °C
<b>Wilgotność względna powietrza ***</b>	10 ÷ 85%	10 ÷ 85%	10 ÷ 85%
<b>Temperatura transportu i przechowywania</b>	-10 ÷ +50 °C	-10 ÷ +50 °C	-10 ÷ +50 °C
<b>Wymiar szalki</b>	1500 × 1500 mm	1500 × 1500 mm	1500 × 2000 mm
<b>Masa netto****</b>	230,7 kg	316,7 kg	319,7 kg
<b>Masa brutto****</b>	275,5 kg	365,5 kg	375,5 kg
<b>Wymiary opakowania</b>	170 × 170 × 67 cm	170 × 170 × 72 cm	220 × 170 × 67 cm
<b>Masa ramy</b>	31 kg	31 kg	35 kg

\* możliwość wykonania wagi w wersji dwuzakresowej

\*\* wykonanie opcjonalne

\*\*\* warunki niekondensujące

\*\*\*\* masa podana dla wspólnego opakowania z miernikiem PUE HX7

	HX7.4.1500.H10/Z*	HX7.4.3000.H9/Z*	HX7.4.6000.H10/Z*
<b>Obciążenie maksymalne [Max]</b>	1500 kg	3000 kg	6000 kg
<b>Obciążenie minimalne</b>	10 kg	20 kg	40 kg
<b>Dokładność odczytu [d]</b>	500 g	1000 g	2000 g
<b>Max. dokładność odczytu dla wagi nielegalizowanej</b>	100 g	200 g	500 g
<b>Działka legalizacyjna [e]</b>	500 g	1000 g	2000 g
<b>Zakres tary</b>	-1500 kg	-3000 kg	-6000 kg
<b>Legalizacja</b>	Tak	Tak	Tak
<b>Klasa dokładności OIML</b>	III	III	III
<b>Maks. liczba platform wagowych</b>	2	2	2
<b>Materiał konstrukcji</b>	stal nierdzewna AISI304	stal nierdzewna AISI304	stal nierdzewna AISI304
<b>Materiał szalki</b>	stal nierdzewna AISI304	stal nierdzewna AISI304	stal nierdzewna AISI304
<b>Mocowanie głowicy</b>	na kablu 3 m	na kablu 3 m	na kablu 3 m
<b>Wyświetlacz</b>	7" graficzny kolorowy	7" graficzny kolorowy	7" graficzny kolorowy
<b>Klawiatura</b>	22 przycisków membranowa	22 przycisków membranowa	22 przycisków membranowa
<b>Miernik</b>	PUE HX7	PUE HX7	PUE HX7
<b>Stopień ochrony - konstrukcja</b>	IP 68	IP 68	IP 68
<b>Stopień ochrony - miernik</b>	IP 66/68	IP 66/68	IP 66/68
<b>RS 232</b>	1	1	1
<b>USB</b>	1	1	1
<b>Ethernet</b>	10 / 100 Mbit	10 / 100 Mbit	10 / 100 Mbit
<b>IN / OUT</b>	4 × IN, 4 × OUT	4 × IN, 4 × OUT	4 × IN, 4 × OUT
<b>RS232 **</b>	1	1	1
<b>RS485 **</b>	1	1	1
<b>USB **</b>	1	1	1
<b>IN / OUT **</b>	12 × IN, 12 × OUT	12 × IN, 12 × OUT	12 × IN, 12 × OUT
<b>Wyjście analogowe **</b>	1x 4-20mA, 100-10V	1x 4-20mA, 200-20V	1x 4-20mA, 500-40V
<b>Zasilanie</b>	100 ÷ 240 V AC 50 ÷ 60 Hz	100 ÷ 240 V AC 50 ÷ 60 Hz	100 ÷ 240 V AC 50 ÷ 60 Hz
<b>Zasilanie opcjonalne **</b>	12-24 V DC	12-24 V DC	12-24 V DC
<b>Pobór mocy</b>	25 W	25 W	25 W
<b>Temperatura pracy</b>	-10 ÷ +40 °C	-10 ÷ +40 °C	-10 ÷ +40 °C
<b>Wilgotność względna powietrza ***</b>	10 ÷ 85%	10 ÷ 85%	10 ÷ 85%
<b>Temperatura transportu i przechowywania</b>	-10 ÷ +50 °C	-10 ÷ +50 °C	-10 ÷ +50 °C
<b>Wymiar szalki</b>	1500 × 2000 mm	1500 × 2000 mm	1500 × 2000 mm
<b>Masa netto****</b>	319,7 kg	319,7 kg	390,7 kg
<b>Masa brutto****</b>	375,5 kg	375,5 kg	445,5 kg
<b>Wymiary opakowania</b>	220 × 170 × 67 cm	220 × 170 × 67 cm	220 × 170 × 72 cm
<b>Masa ramy</b>	35 kg	35 kg	35 kg

\* możliwość wykonania wagi w wersji dwuzakresowej

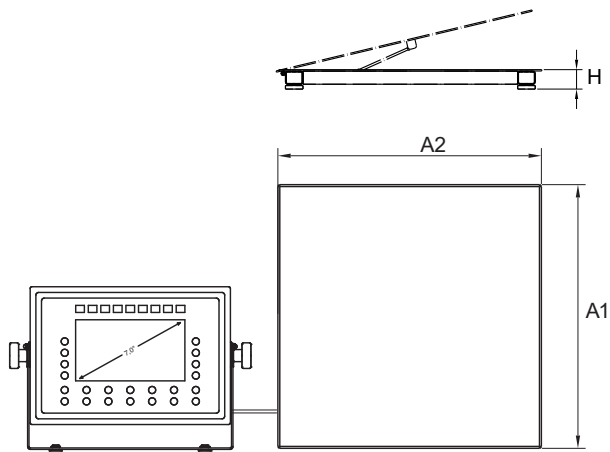
\*\* wykonanie opcjonalne

\*\*\* warunki niekondensujące

\*\*\*\* masa podana dla wspólnego opakowania z miernikiem PUE HX7



# Wymiary

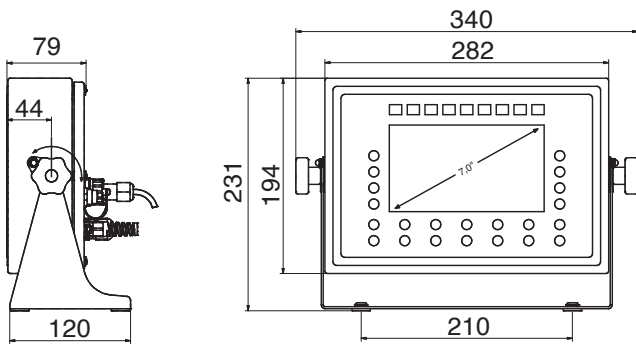


	A1	A2	B
HX7.H6/Z	800	800	88±2
HX7.H7/Z	1000	1000	88±2
HX7.H8/Z	1200	1200	88±2
HX7.H8/Z*	1200	1200	111±2
HX7.H 8/9/Z	1200	1500	88±2
HX7.H8/9Z*	1200	1500	111±2
HX7.H9/Z	1500	1500	88±2
HX7.H9/Z*	1500	1500	111±2
HX7.H10/Z	1500	2000	111±2
HX7.H10/Z**	1500	2000	166±2

wymiar podawany w mm

\* dla Max ≥ 3000

\*\* dla Max ≥ 6000



PUE HX7

## Wyposażenie dodatkowe

---

### Urządzenia peryferyjne

- drukarka igłowa Epson
- wyświetlacz LCD – WD-4/3 (podświetlany)
- wyświetlacz wielkogabarytowy – WWG-2/3

### Przewody, konwertery

- przewód PT0019 2m (5, 10m opcjonalnie) – do drukarek Citizen i Epson
- przewód PT0022 2m (5, 10m opcjonalnie) – do drukarek ZEBRA (nowsze modele)
- przewód PT0232 2m (5, 10m opcjonalnie) – do drukarek ZEBRA (starsze modele), INTERMEC i ELTRON

- przewód PT0020 2m (5, 10m opcjonalnie) – komputer
- przewód PT0087 (M12 4P) 1,7m – drukarka USB
- przewód PT0238 1,7m – drukarka (A-B)
- przewód PT0084 (M12 4P) 1,7m – przejściówka USB
- przewód PT0383 2m (5, 10m opcjonalnie) – RS485
- przewód PT0256 2m (5, 10m opcjonalnie) – WE/WY

### Pozostałe akcesoria

- uchwyty do mierników wagowych

## Dedykowane oprogramowanie

---

### R-LAB

- zbieranie pomiarów z wag
- analiza statystyczna pomiarów
- personalizowane wykresy i raporty

### E2R Ewidencja

- kompleksowa i zautomatyzowana synchronizacja kartotek,
- pełne wsparcie etykietowania oraz liczenia sztuk,
- rejestracja i archiwizacja ważeń
- raportowanie podstawowe i zaawansowane z wykresami ważeń

### Edytor Etykiet R02

- projektowanie wzorów etykiet
- wysyłanie grafiki i czcionek do drukarek etykietujących
- drukowanie wzorów etykiet na podłączonych drukarkach

### RAD-KEY

- zbieranie pomiarów z wag
- różne sposoby inicjowania procesu pobierania danych z wagi do komputera
- odczytywanie znaków transmitowanych przez złącze RS 232 do komputera

### Sterownik Labview

- obsługa wag RADWAG w środowisku LabViewR.Barcode
- Podstawową funkcją programu jest prezentacja informacji przesłanych przez skaner kodów kreskowych

### R.Barcode

- Podstawową funkcją programu jest prezentacja informacji przesłanych przez skaner kodów kreskowych

### RADWAG Development Studio

- prezentacja funkcji (i podfunkcji) protokołu (Common Communication Protocol)
- możliwość połączenia z wagą i wykonania na niej każdej prezentowanej funkcji
- zawarta w środowisku biblioteka z kontrolką masy
- pełna dokumentacja protokołu komunikacyjnego,
- zestaw instrukcji dotyczących innych rozwiązań adresowanych do programistów firm korzystających z urządzeń RADWAG

### RADWAG Connect

- łączenie ze wszystkimi wagami i modułami ważącymi korzystającymi z Common Communication Protocol
- komunikacja poprzez sieć lokalną
- obsługa podstawowych funkcji wag
- automatyczne wyszukiwanie urządzeń
- podłączanie kilku wag jednocześnie
- przejrzysta lista podłączonych platform
- zapis pomiarów w programie
- eksport wykonanych pomiarów do pliku w formacie CSV
- praca na dowolnym urządzeniu z systemem Windows 10Edytor

### Alibi Reader

- odczyt danych pamięci ALIBI zapisanych na nośniku USB
- filtrowanie danych i generowanie raportów
- zapis bazy ALIBI do pliku CSV