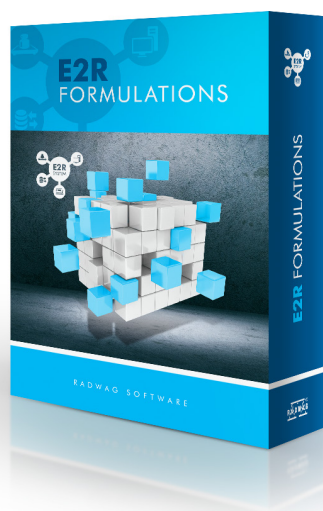


E2R Receptury

Moduł E2R Receptury umożliwia tworzenie receptur oraz zarządzanie stanami magazynowymi surowców



E2R Receptury

Charakterystyka

Funkcje realizowane przy współpracy z terminalami PUE HY10, PUE 7.1, PUE 5

- Podgląd przeprowadzonych ważeń
- Recepturowanie na podstawie Zleceń produkcyjnych
- Możliwość definiowania wielkości naważek dla poszczególnych składników receptury
- Możliwość ustalenia tolerancji naważanego składnika
- Naważanie receptury do określonej masy
- Współpraca z Modułem Synchronizacji Danych
- Obsługa zleceń produkcyjnych
- Definiowanie poziomów dostępu dla poszczególnych użytkowników
- Realizacja Zleceń produkcyjnych z szarżami
- Możliwość ważenia resztek po każdej szarży
- Naważanie składników w wielu naważkach
- Możliwość naważania każdego składnika receptury na innej wadze / platformie
- Wprowadzanie numeru serii po każdym naważaniu
- Recepturowanie z funkcją dozowania
- Możliwość realizacji zlecenia produkcyjnego na kilku wagach
- Wielokrotna realizacja receptury
- Zarządzanie kartotekami Receptury i Zlecenia
- Realizacja Zlecenia produkcyjnego podzielonego na fazy
- Możliwość wstrzymywania realizacji Receptur i Zleceń produkcyjnych
- Obsługa drukarek paragonowych i etykiet
- Możliwość etykietowania bezpośrednio z miernika wagowego PUE 5

Obszary zastosowania

Moduł E2R Receptury może znaleźć zastosowanie w przemyśle: budowlanym, spożywczym, cukierniczym, chemicznym, farmaceutycznym, metalurgicznym, jak również wszędzie tam, gdzie wymagane jest odmierzanie składników lub towarów wg określonego przepisu. Moduł E2R Receptury zawiera oprogramowanie E2R Synchronizer i E2R Manager.

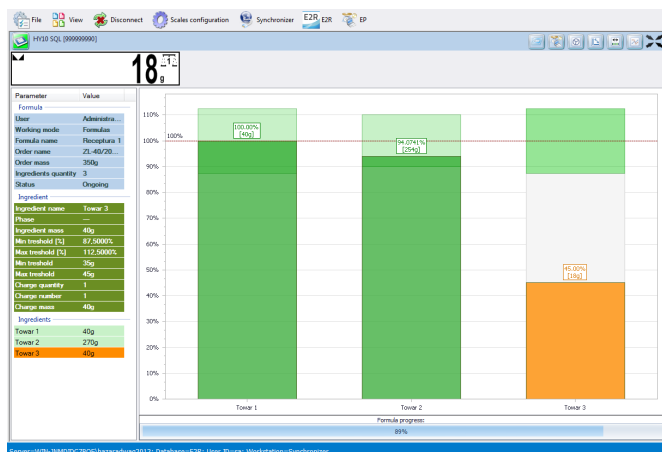
Współpraca z terminalami wagowymi

E2R Receptury współpracuje z najwyższej klasy terminalami RADWAG PUE HY10, PUE 7.1 oraz PUE 5 umożliwiając definiowanie receptur oraz wspomagając gospodarkę surowcową związaną z procesami recepturowania

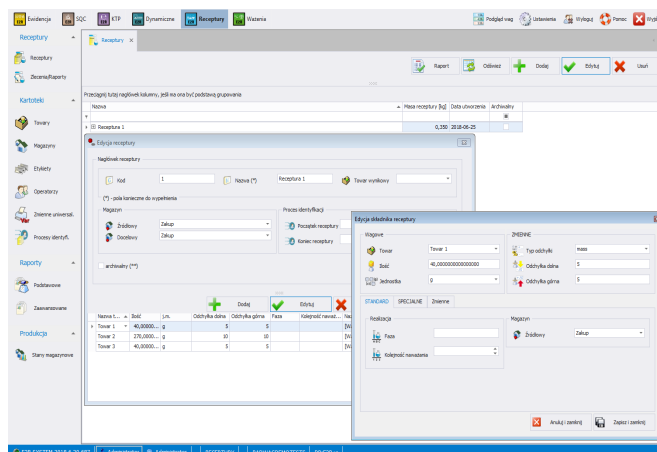
Raporty standardowe modułu E2R Receptury

Moduł E2R Receptury umożliwia uzyskanie raportów ogólnych i szczegółowych z Receptur oraz Zleceń Produkcyjnych.

Zrzuty ekranu



Widok wagi w programie E2R



Edycja receptury w programie E2R

Pasuje do

Wag:

- Wagi przemysłowe TMX
- Wagi przemysłowe HY10
- Wagi WLY
- Wagi WPY

Mierniki i terminale

- Terminal wagowy PUE HY10
- Terminal wagowy PUE 7.1
- Terminal wagowy PUE 5

Wymagania sprzętowe

Minimalne wymagania sprzętowe komputera klienckiego lub serwera w systemie wagowym poniżej 10 wag

- System operacyjny: Windows 10 / 8 / 8.1 / 7 (oprócz wersji Starter)
- Serwer bazy danych MS SQL Server 2008 R2 Express lub nowszy
- 2-rdzeniowy procesor 2 GHz lub szybszy
- Pamięć operacyjna 2 GB lub większa
- Minimum 5 GB wolnego miejsca na dysku twardym
- Monitor o rozdzielczości co najmniej 1280x1024 pikseli
- Napęd DVD
- Drukarka pracująca w systemie Microsoft Windows
- Domyślny rozmiar czcionki systemowej 96 dpi

Minimalne wymagania sprzętowe serwera w systemie wagowym powyżej 10 wag

- System operacyjny: Windows 10 / 8 / 8.1 / 7 (oprócz wersji Starter)
- Serwer bazy danych MS SQL Server 2008 R2 Standard lub nowszy
- Systemy serwerowe: Windows Server 2016, Windows Server 2008 SP2, Windows Server 2008 R2
- 4-rdzeniowy procesor 2 GHz lub szybszy
- Pamięć operacyjna 8 GB lub większa
- Minimum 50 GB wolnego miejsca na dysku twardym
- Monitor o rozdzielczości co najmniej 1280x1024 pikseli
- Napęd DVD
- Drukarka pracująca w systemie Microsoft Windows
- Domyślny rozmiar czcionki systemowej 96 dpi