



**Automatyczna waga rotacyjna przeznaczona jest do pracy w liniach technologicznych wytwarzających produkty pakowane w pojemniki cylindryczne np. aerozole, spray-e, butelki szklane, butelki plastikowe itp..**

Układ sterowania oparty jest o system operacyjny Windows Embedded oraz moduł bazodanowy SQL Serwer. Zastosowany dwurdzeniowy komputer przemysłowy przeznaczony jest do pracy w trudnych warunkach, a współpraca ze specjalną wersją systemu operacyjnego Windows czyni tę platformę stabilną przy zachowaniu odpowiednich parametrów pracy. Graficzny panel zapewnia intuicyjną obsługę, która została doceniona przez personel obsługujący. Urządzenie nie posiada własnego transportera i jest montowane nad istniejącym przenośnikiem co skraca i ułatwia instalację wagi. Waga jest wyposażona w napęd elektryczny, który gwarantuje dużą niezawodność działania oraz precyzję pozycjonowania pojemników.

## Przeznaczenie:

Waga rotacyjna do kontroli pojedynczych butelek oraz opakowań typu aerozol. Możliwość pracy w trybie zgodności z obowiązującą Ustawą o Kontroli Towarów Paczkowanych.

Urządzenia najczęściej wykorzystywane jest w przemyśle:

- Chemicznym,
- Farmaceutycznym,
- Spirytusowym,
- Spożywczym.

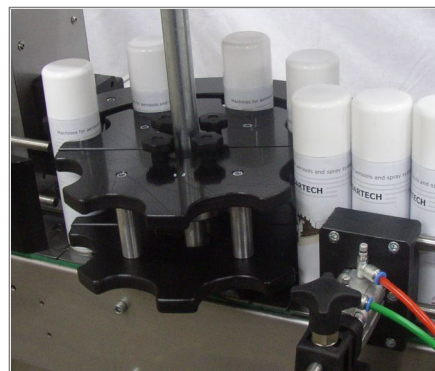
## Funkcje:

Wagi zapewniają pełną kontrolę towarów przemieszczających się w linii technologicznej. Towary które nie spełniają wymogów wagowych są odrzucane poza linie produkcyjną.

- Kontrola towarów zgodna z KTP,
- Zbieranie danych o ważonych towarach,
- Definiowanie poziomów dostępu dla poszczególnych użytkowników,
- Możliwość edycji uprawnień operatora wagowego,
- Dyskryminacja towarów błędnych wagowo,
- Rozbudowane statystyki prowadzone w czasie rzeczywistym,
- Wbudowany miernik wydajności linii,
- Raporty generowane automatycznie zgodne z trybem wagi,
- Eksport raportów do plików PDF,
- Zapis ważeń do pliku,
- Możliwość współpracy z innymi urządzeniami w linii technologicznej,
- Możliwość zdalnego uruchomienia i zatrzymania wagi,
- Detekcja zatoru linii,
- Detekcja braku towaru,
- Detekcja zapełnienia tacki z odpadami,
- Współpraca z systemem komputerowym E2R oraz programem Checkweigher SWD,
- Automatyczny proces kalibracji,
- Bramka blokująca podawanie pojemników,
- Regulacja koła obrotnicy w czasie rzeczywistym,
- Funkcja „PAUZA” pozwalająca na chwilowe wstrzymanie ważenia,
- Przycisk opróżniania wagi z pojemników,
- Automatyczne zerowanie podczas pracy,
- Ochrona napędu przed przeciążeniem.

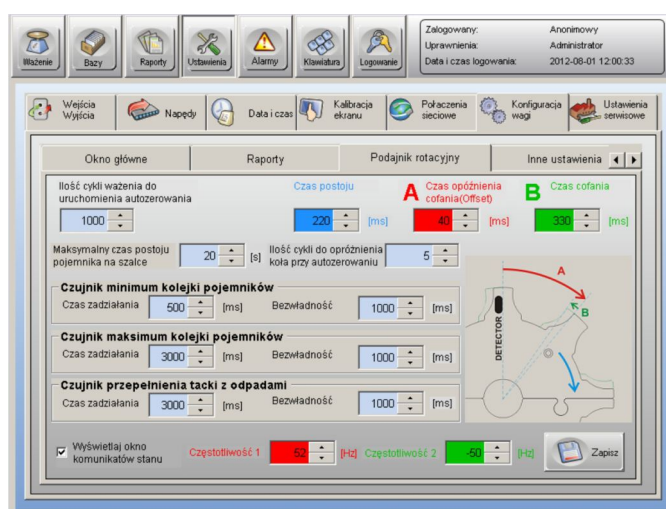
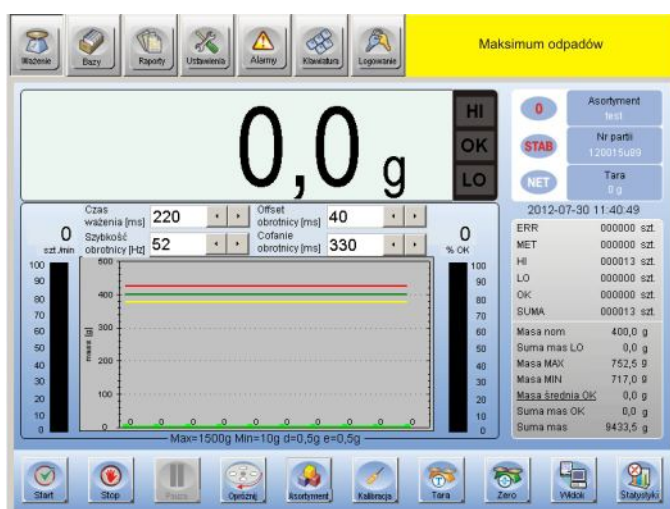
## Podstawowe dane techniczne:

- Przemysłowy system Windows Embedded,
- Dwurdzeniowy komputer przemysłowy przeznaczony do pracy w ciężkich warunkach,
- Graficzny ekran dotykowy 12',
- Bazy danych oparte o SQL Serwer,
- Porty RS232, USB oraz Profibus\*,
- Interfejs Ethernet,
- Obsługa wyjść informacyjno - sterujących,



Mechanizm rotacyjny w wadze DWR/H

## Przykładowe okna programu:



## Współpraca z urządzeniami dodatkowymi:

Waga przystosowana została do współpracy z urządzeniami dodatkowymi będącymi opcjonalnym wyposażeniem urządzenia oraz urządzeniami linii technologicznej. Zastosowany układ I/O zapewnia duże możliwości konfiguracyjne i pełne zintegrowanie wagi z istniejącą linią produkcyjną.

- Współpraca z dozownikiem w układzie sprzężenia zwrotnego,
- Obsługa skanera kodów kreskowych,
- Wydruk na drukarkach paragonowych i etykieciarkach,
- Możliwość zdalnego uruchomienia i zatrzymania wagi,
- Archiwizacja ważeń na zewnętrznym komputerze.

## Dane techniczne:

	DWR 600 H1	DWR 1500 H1	DWR 3000 H1	DWR 6000 H1	DWR 7500 H1
Obciążenie maksymalne	600 g	1500 g	3000 g	6000 g	7500 g
Dokładność odczytu	0,2 g	0,5 g	1 g	2 g	5 g
Zakres tary	-600 g	-1500 g	-3000 g	-6000 g	-7500 g
Temperatura pracy	0° ÷ +40 °C				
Zasilanie	230V AC 50Hz				
Ciśnienie robocze	6 + 8 bar				
Wydajność	80 szt. / min wersja jednoszalkowa 160 szt. / min wersja dwuszalkowa				
Wyświetlacz	graficzny z panelem dotykowym				