

Platformy 1-czujnikowe

Zaawansowane rozwiązania i precyzja pomiaru w szerokim spektrum zastosowań przemysłowych



PLC/F
Max: 6 – 30 kg



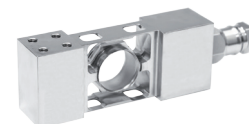
PL/D2
Max: 0,6 – 6 kg



PL/H
Max: 3 – 300 kg



PLC/C
Max: 60 – 300 kg



Przetwornik tensometryczny o podwyższonym stopniu ochrony IP 68/69K w platformach HR

Charakterystyka

Najwyższa dokładność ważenia w warunkach przemysłowych

Zaawansowane platformy wagowe 1-czujnikowe zapewniają szybką i precyzyjną realizację procesów pomiaru masy w warunkach przemysłowych.

Zróżnicowanie rozwiązań konstrukcyjnych

Platformy 1-czujnikowe obejmują dwa różnorodne rozwiązania konstrukcyjne. Różnią się one stopniem ochrony (IP 67 lub IP 68), rodzajem użytego materiału (stal nierdzewna AISI 304 lub AISI 316) oraz zastosowaną technologią ochrony przetwornika.

Solidność i bezpieczeństwo

Solidna konstrukcja platformy przeznaczona do uniwersalnych procesów ważenia umożliwia pracę z różnorodnymi ładunkami, zapewniając trwałość i wytrzymałość podczas codziennej eksploatacji.

Bezawaryjna praca w bezpośrednim kontakcie z wodą

Praca w warunkach wilgotnych i w bezpośrednim kontakcie z wodą wymaga użycia specjalistycznych urządzeń wagowych. Wodoodporne platformy HR zapewniają precyzyjny pomiar masy i bezawaryjną pracę w ciężkich warunkach przemysłowych.

Urządzenie skrojone na miarę

Wiele wariantów gabarytowych szalki oraz szeroki zakres obsługiwanych udźwigów pozwalają użytkownikowi na wybór optymalnego modelu wagi, dostosowanego do indywidualnych wymagań i specyfiki pracy.

Dane techniczne

	PL0,6/1,5/D2	PL1,5/3/D2	PL3/6/D2
Obciążenie maksymalne [Max]	0,6/1,5 kg	1,5/3 kg	3/6 kg
Materiał konstrukcji	tworzywo ABS	tworzywo ABS	tworzywo ABS
Materiał szalki	stal nierdzewna AISI 304	stal nierdzewna AISI 304	stal nierdzewna AISI 304
Stopień ochrony - konstrukcja	IP 43	IP 43	IP 43
Temperatura pracy	+10 ÷ +40 °C	+10 ÷ +40 °C	+10 ÷ +40 °C
Wilgotność względna powietrza*	40 ÷ 80%	40 ÷ 80%	40 ÷ 80%
Temperatura transportu i przechowywania	-10 ÷ +50 °C	-10 ÷ +50 °C	-10 ÷ +50 °C
Wymiar szalki	195×195 mm	195×195 mm	195×195 mm
Masa netto	2,7 kg	2,7 kg	2,7 kg
Masa brutto	3,6 kg	3,6 kg	3,6 kg
Wymiary opakowania platformy	500×310×150 mm	500×310×150 mm	500×310×150 mm

* warunki niekondensujące

	PLC/6/F1	PLC/15/F1	PLC/30/F1
Obciążenie maksymalne [Max]	6 kg	15 kg	30 kg
Materiał konstrukcji	stal malowana proszkowo St3S	stal malowana proszkowo St3S	stal malowana proszkowo St3S
Materiał szalki	stal nierdzewna AISI 304	stal nierdzewna AISI 304	stal nierdzewna AISI 304
Stopień ochrony - konstrukcja	IP 65	IP 65	IP 65
Temperatura pracy	+10 ÷ +40 °C	+10 ÷ +40 °C	+10 ÷ +40 °C
Wilgotność względna powietrza*	40 ÷ 80%	40 ÷ 80%	40 ÷ 80%
Temperatura transportu i przechowywania	-10 ÷ +50 °C	-10 ÷ +50 °C	-10 ÷ +50 °C
Wymiar szalki	300×300 mm	300×300 mm	300×300 mm
Masa netto	4,6 kg	4,6 kg	4,6 kg
Masa brutto	5,2 kg	5,2 kg	5,2 kg
Wymiary opakowania platformy	570×390×170 mm	570×390×170 mm	570×390×170 mm

* warunki niekondensujące

	PLC/60/C2	PLC/150/C2	PLC/300/C2
Obciążenie maksymalne [Max]	60 kg	150 kg	300 kg
Materiał konstrukcji	stal malowana proszkowo St3S	stal malowana proszkowo St3S	stal malowana proszkowo St3S
Materiał szalki	stal nierdzewna AISI 304	stal nierdzewna AISI 304	stal nierdzewna AISI 304
Stopień ochrony - konstrukcja	IP 65	IP 65	IP 65
Temperatura pracy	+10 ÷ +40 °C	+10 ÷ +40 °C	+10 ÷ +40 °C
Wilgotność względna powietrza*	40 ÷ 80%	40 ÷ 80%	40 ÷ 80%
Temperatura transportu i przechowywania	-10 ÷ +50 °C	-10 ÷ +50 °C	-10 ÷ +50 °C
Wymiar szalki	400×500 mm	400×500 mm	400×500 mm
Masa netto	10,1 kg	10,1 kg	10,1 kg
Masa brutto	12,2 kg	12,2 kg	12,2 kg
Wymiary opakowania platformy	720×620×210 mm	720×620×210 mm	720×620×210 mm

* warunki niekondensujące

	PLC/150/C3	PLC/300/C3
Obciążenie maksymalne [Max]	150 kg	300 kg
Materiał konstrukcji	stal malowana proszkowo St3S	stal malowana proszkowo St3S
Materiał szalki	stal nierdzewna AISI 304	stal nierdzewna AISI 304
Stopień ochrony - konstrukcja	IP 65	IP 65
Temperatura pracy	+10 ÷ +40 °C	+10 ÷ +40 °C
Wilgotność względna powietrza*	40 ÷ 80%	40 ÷ 80%
Temperatura transportu i przechowywania	-10 ÷ +50 °C	-10 ÷ +50 °C
Wymiar szalki	500x700 mm	500x700 mm
Masa netto	20,9 kg	20,9 kg
Masa brutto	24,7 kg	24,7 kg
Wymiary opakowania platformy	850x800x270 mm	850x800x270 mm

* warunki niekondensujące

	PL/3/H1	PL/6/H2	PL/15/H2	PL/15/H3
Obciążenie maksymalne [Max]	3 kg	6 kg	15 kg	15 kg
Materiał konstrukcji	stal nierdzewna AISI 304	stal nierdzewna AISI 304	stal nierdzewna AISI 304	stal nierdzewna AISI 304
Materiał szalki	stal nierdzewna AISI 304	stal nierdzewna AISI 304	stal nierdzewna AISI 304	stal nierdzewna AISI 304
Stopień ochrony - konstrukcja	IP 68	IP 68	IP 68	IP 68
Temperatura pracy	+10 ÷ +40 °C	+10 ÷ +40 °C	+10 ÷ +40 °C	+10 ÷ +40 °C
Wilgotność względna powietrza*	40 ÷ 80%	40 ÷ 80%	40 ÷ 80%	40 ÷ 80%
Temperatura transportu i przechowywania	-10 ÷ +50 °C	-10 ÷ +50 °C	-10 ÷ +50 °C	-10 ÷ +50 °C
Wymiar szalki	150x200 mm	250x300 mm	250x300 mm	410x410 mm
Masa netto	3,1 kg	5,5 kg	5,5 kg	7,5 kg
Masa brutto	3,9 kg	7,2 kg	7,2 kg	10,2 kg
Wymiary opakowania platformy	290x270x240 mm	580x320x360 mm	580x320x360 mm	670x510x330 mm

* warunki niekondensujące

	PL/30/H3	PL/60/H3	PL/150/H3	PL/60/H4
Obciążenie maksymalne [Max]	30 kg	60 kg	150 kg	60 kg
Materiał konstrukcji	stal nierdzewna AISI 304	stal nierdzewna AISI 304	stal nierdzewna AISI 304	stal nierdzewna AISI 304
Materiał szalki	stal nierdzewna AISI 304	stal nierdzewna AISI 304	stal nierdzewna AISI 304	stal nierdzewna AISI 304
Stopień ochrony - konstrukcja	IP 68	IP 68	IP 68	IP 68
Temperatura pracy	+10 ÷ +40 °C	+10 ÷ +40 °C	+10 ÷ +40 °C	+10 ÷ +40 °C
Wilgotność względna powietrza*	40 ÷ 80%	40 ÷ 80%	40 ÷ 80%	40 ÷ 80%
Temperatura transportu i przechowywania	-10 ÷ +50 °C	-10 ÷ +50 °C	-10 ÷ +50 °C	-10 ÷ +50 °C
Wymiar szalki	410x410 mm	410x410 mm	410x410 mm	500x500 mm
Masa netto	7,5 kg	7,5 kg	7,5 kg	15,6 kg
Masa brutto	10,2 kg	10,2 kg	10,2 kg	19,1 kg
Wymiary opakowania platformy	670x510x330 mm	670x510x330 mm	670x510x330 mm	840x600x400 mm

* warunki niekondensujące

	PL/150/H4	PL/60/H3/5	PL/150/H3/5	PL/60/H5
Obciążenie maksymalne [Max]	150 kg	60 kg	150 kg	60 kg
Materiał konstrukcji	stal nierdzewna AISI 304	stal nierdzewna AISI 304	stal nierdzewna AISI 304	stal nierdzewna AISI 304
Materiał szalki	stal nierdzewna AISI 304	stal nierdzewna AISI 304	stal nierdzewna AISI 304	stal nierdzewna AISI 304
Stopień ochrony - konstrukcja	IP 68	IP 68	IP 68	IP 68
Temperatura pracy	+10 ÷ +40 °C	+10 ÷ +40 °C	+10 ÷ +40 °C	+10 ÷ +40 °C
Wilgotność względna powietrza*	40 ÷ 80%	40 ÷ 80%	40 ÷ 80%	40 ÷ 80%
Temperatura transportu i przechowywania	-10 ÷ +50 °C	-10 ÷ +50 °C	-10 ÷ +50 °C	-10 ÷ +50 °C
Wymiar szalki	500x500 mm	400x600 mm	400x600 mm	600x600 mm
Masa netto	15,6 kg	17,3 kg	17,3 kg	18,7 kg
Masa brutto	19,1 kg	20,8 kg	20,8 kg	22,7 kg
Wymiary opakowania platformy	840x600x400 mm	680x490x230 mm	680x490x230 mm	840x700x400 mm

* warunki niekondensujące

	PL/150/H5	PL/300/H5	PL/150/H6	PL/300/H6
Obciążenie maksymalne [Max]	150 kg	300 kg	150 kg	300 kg
Materiał konstrukcji	stal nierdzewna AISI 304	stal nierdzewna AISI 304	stal nierdzewna AISI 304	stal nierdzewna AISI 304
Materiał szalki	stal nierdzewna AISI 304	stal nierdzewna AISI 304	stal nierdzewna AISI 304	stal nierdzewna AISI 304
Stopień ochrony - konstrukcja	IP 68	IP 68	IP 68	IP 68
Temperatura pracy	+10 ÷ +40 °C	+10 ÷ +40 °C	+10 ÷ +40 °C	+10 ÷ +40 °C
Wilgotność względna powietrza*	40 ÷ 80%	40 ÷ 80%	40 ÷ 80%	40 ÷ 80%
Temperatura transportu i przechowywania	-10 ÷ +50 °C	-10 ÷ +50 °C	-10 ÷ +50 °C	-10 ÷ +50 °C
Wymiar szalki	600x600 mm	600x600 mm	800x800 mm	800x800 mm
Masa netto	18,7 kg	18,7 kg	39,7 kg	39,7 kg
Masa brutto	22,7 kg	22,7 kg	42,4 kg	42,4 kg
Wymiary opakowania platformy	840x700x400 mm	840x600x400 mm	1250x820x270 mm	1250x820x270 mm

* warunki niekondensujące

	PL/3/HR2	PL/6/HR2	PL/15/HR2
Obciążenie maksymalne [Max]	3 kg	6 kg	15 kg
Materiał konstrukcji	stal nierdzewna AISI 316	stal nierdzewna AISI 316	stal nierdzewna AISI 316
Materiał szalki	stal nierdzewna AISI 316	stal nierdzewna AISI 316	stal nierdzewna AISI 316
Stopień ochrony - konstrukcja	IP 68 / 69K	IP 68 / 69K	IP 68 / 69K
Temperatura pracy	+10 ÷ +40 °C	+10 ÷ +40 °C	+10 ÷ +40 °C
Wilgotność względna powietrza*	40 ÷ 80%	40 ÷ 80%	40 ÷ 80%
Temperatura transportu i przechowywania	-10 ÷ +50 °C	-10 ÷ +50 °C	-10 ÷ +50 °C
Wymiar szalki	250x300 mm	250x300 mm	250x300 mm
Masa netto	6 kg	6 kg	6 kg
Masa brutto	7,7 kg	7,7 kg	7,7 kg
Wymiary opakowania platformy	580x320x360 mm	580x320x360 mm	580x320x360 mm

* warunki niekondensujące

	PL/15/HR3	PL/30/HR3	PL/60/HR3	PL/150/HR3
Obciążenie maksymalne [Max]	15 kg	30 kg	60 kg	150 kg
Materiał konstrukcji	stal nierdzewna AISI 316	stal nierdzewna AISI 316	stal nierdzewna AISI 316	stal nierdzewna AISI 316
Materiał szalki	stal nierdzewna AISI 316	stal nierdzewna AISI 316	stal nierdzewna AISI 316	stal nierdzewna AISI 316
Stopień ochrony - konstrukcja	IP 68 / 69K	IP 68 / 69K	IP 68 / 69K	IP 68 / 69K
Temperatura pracy	+10 ÷ +40 °C	+10 ÷ +40 °C	+10 ÷ +40 °C	+10 ÷ +40 °C
Wilgotność względna powietrza*	40 ÷ 80%	40 ÷ 80%	40 ÷ 80%	40 ÷ 80%
Temperatura transportu i przechowywania	-10 ÷ +50 °C	-10 ÷ +50 °C	-10 ÷ +50 °C	-10 ÷ +50 °C
Wymiar szalki	410x410 mm	410x410 mm	410x410 mm	410x410 mm
Masa netto	8 kg	8 kg	8 kg	8 kg
Masa brutto	10,7 kg	10,7 kg	10,7 kg	10,7 kg
Wymiary opakowania platformy	670x510x330 mm	670x510x330 mm	670x510x330 mm	670x510x330 mm

* warunki niekondensujące

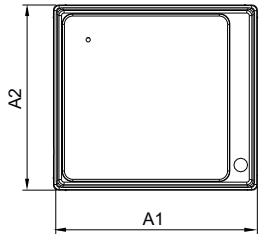
	PL/60/HR4	PL/150/HR4	PL/60/HR3/5	PL/150/HR3/5
Obciążenie maksymalne [Max]	60 kg	150 kg	60 kg	150 kg
Materiał konstrukcji	stal nierdzewna AISI 316	stal nierdzewna AISI 316	stal nierdzewna AISI 316	stal nierdzewna AISI 316
Materiał szalki	stal nierdzewna AISI 316	stal nierdzewna AISI 316	stal nierdzewna AISI 316	stal nierdzewna AISI 316
Stopień ochrony - konstrukcja	IP 68 / 69K	IP 68 / 69K	IP 68 / 69K	IP 68 / 69K
Temperatura pracy	+10 ÷ +40 °C	+10 ÷ +40 °C	+10 ÷ +40 °C	+10 ÷ +40 °C
Wilgotność względna powietrza*	40 ÷ 80%	40 ÷ 80%	40 ÷ 80%	40 ÷ 80%
Temperatura transportu i przechowywania	-10 ÷ +50 °C	-10 ÷ +50 °C	-10 ÷ +50 °C	-10 ÷ +50 °C
Wymiar szalki	500x500 mm	500x500 mm	400x600 mm	400x600 mm
Masa netto	14,4 kg	14,4 kg	14,9 kg	14,9 kg
Masa brutto	17,9 kg	17,9 kg	18,4 kg	18,4 kg
Wymiary opakowania platformy	840x600x400 mm	840x600x400 mm	680x490x230 mm	680x490x230 mm

* warunki niekondensujące

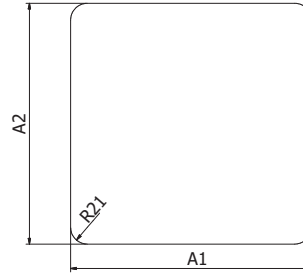
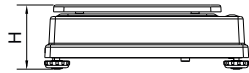
	PL/60/HR5	PL/150/HR5	PL/300/HR5
Obciążenie maksymalne [Max]	60 kg	150 kg	300 kg
Materiał konstrukcji	stal nierdzewna AISI 316	stal nierdzewna AISI 316	stal nierdzewna AISI 316
Materiał szalki	stal nierdzewna AISI 316	stal nierdzewna AISI 316	stal nierdzewna AISI 316
Stopień ochrony - konstrukcja	IP 68 / 69K	IP 68 / 69K	IP 68 / 69K
Temperatura pracy	+10 ÷ +40 °C	+10 ÷ +40 °C	+10 ÷ +40 °C
Wilgotność względna powietrza*	40 ÷ 80%	40 ÷ 80%	40 ÷ 80%
Temperatura transportu i przechowywania	-10 ÷ +50 °C	-10 ÷ +50 °C	-10 ÷ +50 °C
Wymiar szalki	600x600 mm	600x600 mm	600x600 mm
Masa netto	17,1 kg	17,1 kg	17,1 kg
Masa brutto	21,1 kg	21,1 kg	21,1 kg
Wymiary opakowania platformy	840x700x400 mm	840x700x400 mm	840x700x400 mm

* warunki niekondensujące

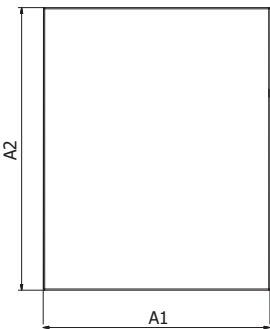
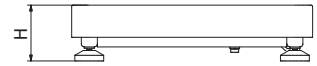
Wymiary



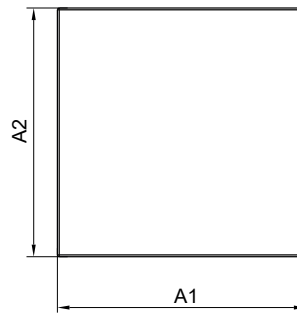
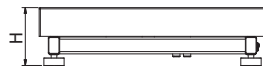
PL/D2



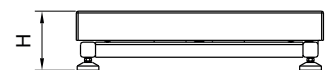
PLC/F1



PLC/C2
PLC/C3



PL/H
PL/HR



Typ platformy	A1	A2	H
PL/D2	238	216	82±3
PLC/F1	300	300	70±3
PLC/C2	402	502	103±3
PLC/C3	701	501	130±5
PL/H1 / PL/HR1	150	200	85±3
PL/H2 / PL/HR2	250	300	103±3
PL/H3 / PL/HR/3	410	410	98±3
PL/H3/5 / PL/HR/3/5	400	600	98±3
PL/H4 / PL/HR/4	500	500	155±3
PL/H5 / PL/HR/5	600	600	155±3
PL/H6	800	800	135±3

wymiar podawany w mm

Wyposażenie dodatkowe

Współpracujące terminale wagowe

- PUE 5.15 / PUE 5.19
- PUE 7.1
- PUE HY10
- PUE C/31
- PUE C/31H
- PUE C32
- PUE C/41H