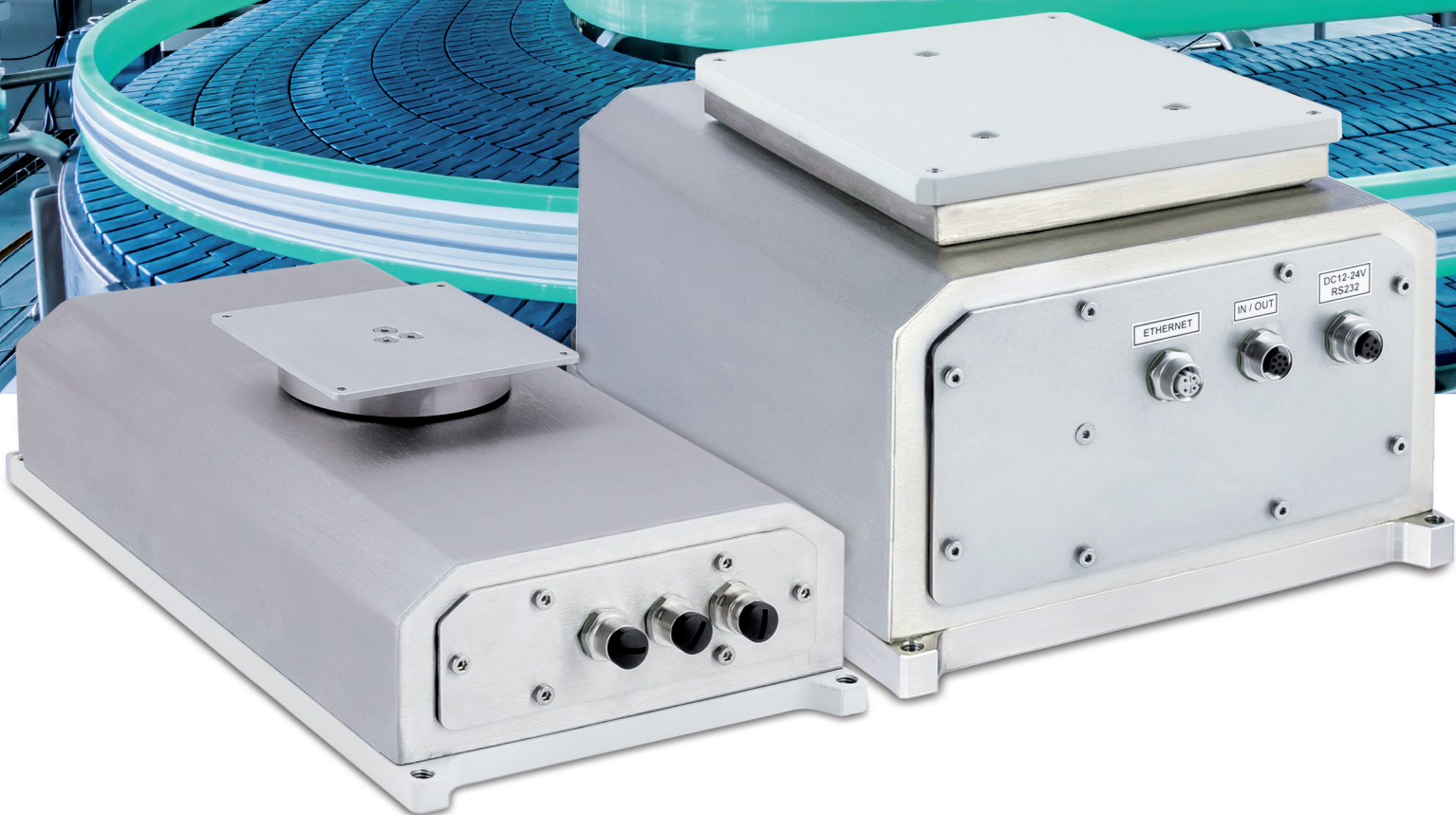


Moduł do zadań specjalnych  
Łatwa integracja w systemach przemysłowych  
Szybkość i precyzja pomiaru



www.radwag.pl

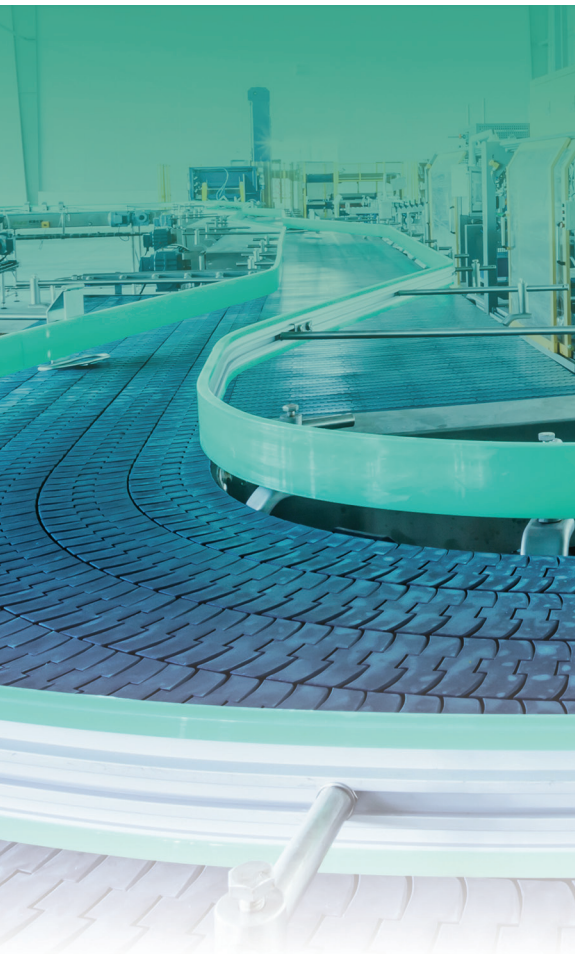
# Magnetoelektryczne Moduły Wagowe

PROFESJONALNE MODUŁY DLA PRZEMYSŁU

Moduły serii MWMH nie są oferowane ani dystrybuowane w krajach: Niemcy, Szwajcaria, Włochy, Japonia i USA.

# MAGNETOELEKTRYCZNE MODUŁY WAGOWE

## Dostosowane do środowiska przemysłowego Współpraca z urządzeniami zewnętrznymi



### Szeroki zakres dostępnych udźwignów

Magnetoelektryczne moduły wagowe przeznaczone są do pomiarów masy w zakresie od 2g do 35kg. Minimalna dokładność odczytu wynosząca 0,01g pozwala na pomiary z niespotykaną dokładnością.

### Łatwość montażu

Kompaktowe rozmiary oraz ergonomiczne uchwyty montażowe pozwalają na łatwe i szybkie zintegrowanie modułu z linią produkcyjną klienta. Zaawansowana wewnętrzna konstrukcja układu pomiarowego wyposażona została w układ przeniesienia sygnału elektrycznego na platformę wagową. Dzięki takiemu rozwiązaniu możliwe jest sterowanie układami automatyki zainstalowanymi bezpośrednio na szalce ważącej bez konieczności prowadzenia zewnętrznych przewodów elektrycznych zakłócających proces ważenia.

### Szybkość i dokładność pomiaru

Najwyższa dokładność pomiaru z  $sd=1d^*$  gwarantuje odczyt rzeczywistych wyników i powtarzalność wskazań. Dzięki innowacyjnym rozwiązaniom konstrukcyjnym moduł osiąga szybkość pomiaru umożliwiającą stosowanie go w zautomatyzowanych liniach produkcyjnych. Dla szybkich i dynamicznych procesów pomiarowych przetwornik modułu wagowego może pracować z częstotliwością próbkowania 3200 pom/s.

### Wewnętrzna automatyczna adiustacja modułu

Gwarancją poprawnych wyników ważenia przy najwyższych dokładnościach jest system automatycznej adiustacji wewnętrznej wbudowany w moduł. Adiustacja odbywa się w określonych odstępach czasu, w wyniku zmian temperatury lub według zadeklarowanego harmonogramu. Edycja nastaw czasów adiustacji umożliwia dopasowanie procesów adiustacyjnych do planu pracy linii produkcyjnej.

### Ochrona w trudnych warunkach

Moduły w wersjach hermetycznych posiadają obudowę ze stali nierdzewnej o stopniu szczelności IP65 oraz IP69K. Pozwala to na pracę w najtrudniejszych warunkach. Konstrukcja mechaniczna pozbawiona ostrych krawędzi oraz małych szczelin zapewnia zgodność wykonania urządzenia ze standardami HACCP, GMP, FDA – bezpieczeństwo i jakość pracy.

### Współpraca z terminalami

Podłączenie modułu do wielozadaniowego terminala wagowego rozszerza gamę dostępnych interfejsów komunikacyjnych oraz zwiększa możliwości zastosowania w aplikacjach przemysłowych.

\* powtarzalność wyrażona jako odchylenie standardowe z 10-ciu postawień obciążenia



**MWSH**



**MWMH**



**MWLH**

Obciążenie maksymalne [Max]	6 kg	1 kg - 10 kg	10 kg - 35 kg
Dokładność odczytu [d]	0,01 g	0,01 g - 0,1 g	0,01 g - 0,1 g
Działka legalizacyjna [e]	–	0,1 - 1 g	–
Obciążenie wstępne	Do 10% obciążenia Max	0 - 15 kg	Do 10% obciążenia Max
Wymiar szalki (Płyty montażowej)	100×100 mm	212 × 174 mm	212 × 174 mm
Stopień ochrony IP	IP65	IP65/69K	IP65/69K
Adiustacja	wewnętrzna (automatyczna)	zewnętrzna	zewnętrzna, wewnętrzna (automatyczna)**
Interfejsy	RS 232, RS 485, Ethernet, 2×IN, 2×OUT		
Interfejsy opcjonalne	Profibus		
Protokoły komunikacyjne	Radwag, tekstowy ASCII, Modbus		

\*\*opcja