



TERMINAUX ET PLATES-FORMES

Technologies de pesage avancées pour l'industrie

TERMINAUX DE PESAGE

Les terminaux de pesage avancés sont conçus pour la construction de capteurs de pesage industriels multifonctionnels et pour la coopération avec des plates-formes à haute résolution, des modules de pesage et de mesure. Sur la base de terminaux sélectionnés, il est possible de construire des systèmes de pesage multi-plates-formes ainsi que l'intégration avec les systèmes d'automatisation industrielle des lignes de production.



Terminal PUE H315



Terminal PUE C315



Terminal PUE C32

Données techniques

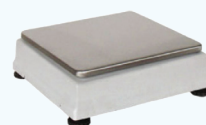
	Terminal PUE H315	Terminal PUE C315	Terminal PUE C32
Classe de précision OIML	III	III lub IV	III
Max. nombre d'échelles de vérification	6000 e	6000 e	6000 e
Affichage	LCD avec rétroéclairage	LCD avec rétroéclairage	5" couleur
Boîtier	Acier inoxydable AISI304	Plastique ABS	Plastique ABS
Système opérateur	-	-	-
Processeur	-	-	-
Mémoire	-	-	-
Nombre de plates-formes prises en charge	1	1	1
Protection	IP 66/67/69	IP 43	IP 43
Interfaces de communication	RS-232, USB-A, Choix d'une option: RS-232, RS-485, 4×IN, 4×OUT, Ethernet	RS-232, Option: RS-232 supplémentaire	USB-A, USB-B, Ethernet, 2×RS-232, 4×IN, 4×OUT, Wi-Fi®

PLATES-FORMES DE PESÉE

Solutions de conception spéciales pour plates-formes de pesage, incl. une large gamme de capacités de charge ou d'enceintes hermétiques introduisent une nouvelle qualité dans la mesure de masse dans l'industrie. En sélectionnant une plate-forme spécifique et un indicateur ou un Indicateur adapté à vos besoins, vous pouvez créer une balance industrielle précise et, dans certaines variantes, également des systèmes de pesage multi-plates-formes.



Plates-formes haute résolution HRP



Plates-formes en boîtier plastique PL / D2



Plates-formes en acier pulvérisé PLC

Données techniques

	Plates-formes haute résolution HRP	Plates-formes en boîtier plastique PL / D2	Plates-formes en acier pulvérisé PLC
Capacité maximale	5 – 2000 kg	0,6 – 6 kg	6 – 30 kg
Précision de lecture	0,1 – 50 g	0,5 – 2 g	2 – 10 g
Temps de stabilisation	3 s	-	-
Ajustage	Interne	Externe	Externe
Dimension du plateau	280×360 mm, 500×500 mm, 800×600 mm, 800×1000 mm, 1000×1250 mm	195×195 mm	300×300 mm
Construction	Acier revêtu de poudre ST3S, Acier inoxydable AISI304, aluminium	Plastique ABS	Acier revêtu de poudre ST3S
Plateau	Acier inoxydable AISI304	Acier inoxydable AISI304	Acier inoxydable AISI304
Protection	IP 66/67	IP 43	IP 65
Interfaces de communication	RS 232, RS 485, Ethernet, Option: 2×IN, 2×OUT, Profinet, Profibus, Modbus	-	-

L'offre de terminaux de pesage comprend un certain nombre de différentes solutions de conception et de fonctionnalité. La grande majorité des modèles combine les fonctionnalités d'une balance et d'un ordinateur industriel avancé équipé d'un logiciel contenant de nombreuses applications permettant la mise en œuvre de processus de pesage, de dosage, de formulation, etc., mais aussi la coopération avec les applications de pesage utilisateur grâce à des composants de programmation.



Terminal CY10

Terminal PUE HX5.EX

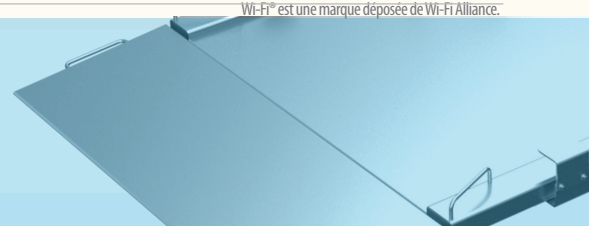
Terminal PUE HX7

Terminal PUE HY10

Terminal PUE 5

III	III	III	II lub III	III
6000 e	6000 e	6000 e	6000 e	6000 e
10" tactile	5" couleur graphique	7" couleur graphique	Écran tactile couleur 10,1" capacitif	15,6" ou 19" couleur tactile capacitif / résistif / IR
ABS + aluminium	Acier inoxydable AISI304	Acier inoxydable AISI304	Acier inoxydable AISI304	Acier inoxydable AISI304
Linux	–	–	Linux	Microsoft Windows 10 IoT
quad-core 1,5 GHz	–	–	4 cœurs 1,2 GHz 64 bits	4-cœurs 2,56 GHz
2 GB RAM + 16 GB	–	–	1 GB RAM + 16 GB micro SD	4 GB lub 8 GB
4	1	1 (facultatif jusqu'à 2)	1 (facultatif jusqu'à 4)	1 (facultatif jusqu'à 3)
IP 43	IP 66/68	IP 66/67	IP 68/69	C – IP 66/67/69, IR – IP 66/67, R – IP 66
2×RS232, 2×USB-A, Ethernet 4 IN / 4 OUT, Wi-Fi®	2×RS-232, RS-485, Option: 4×IN, 4×OUT	RS-232, USB-A, Ethernet, 4×IN, 4×OUT, Option: 2×RS-232, RS-485, USB, 12×IN/12×OUT, Profinet, Profibus, Modbus RTU, EtherNet/IP, Module de sortie analogique	2×USB-A, 2×RS-232, 4×IN/4×OUT, Ethernet, Option: RS-485, 12×IN, A/C DP4, Profinet, Profibus, Module de sortie analogique, Wi-Fi®	4×USB-A, 2×M12 4P, Ethernet, 2×RS-232, RS-485 / Profibus, Option: 4×IN, 4×OUT

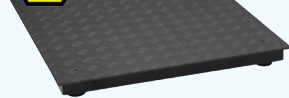
Wi-Fi® est une marque déposée de Wi-Fi Alliance.



Grâce à l'utilisation de solutions de conception appropriées, une large gamme de plates-formes jauges de contrainte complétées par des plates-formes de mesure à haute résolution dans des conditions industrielles avec la même précision que dans le cas de nombreuses balances de laboratoire, il permet le plus grand confort de travail. La grande majorité des plates-formes combinées avec le Indicateur PUE HX5.EX, il peut fonctionner dans des zones potentiellement explosives. Toutes les plates-formes ont un haut degré de protection.



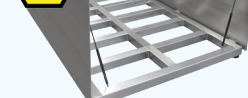
Plates-formes en acier inox PL/H



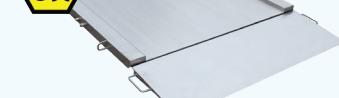
Plates-formes en acier pulvérisé PLC/4/C



Plates-formes en acier étanches PL/4/H



Plates-formes en inox avec plateau ouvert PL / 4 / Z



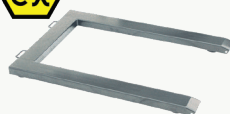
Plates-formes rampe en acier inox PL / 4N

3 – 300 kg	600 – 6000 kg	300 – 6000 kg	300 – 6000 kg	150 – 1500 kg
20 – 100 g	200 – 2000 g	100 – 2000 g	100 – 2000 g	50 – 500 g
–	–	–	–	–
Externe	Externe	Externe	Externe	Externe
150×200 mm, 250×300 mm, 250×300 mm, 410×410 mm, 400×600 mm, 500×500 mm, 600×600 mm, 800×800 mm	800×800 mm, 1000×1000 mm, 1200×1200 mm, 1200×1500 mm, 1500×1500 mm, 1500×2000 mm, 2000×2000 mm	800×800 mm, 1000×1000 mm, 1200×1200 mm, 1200×1500 mm, 1500×1500 mm, 1500×2000 mm	800×800 mm, 1000×1000 mm, 1200×1200 mm, 1200×1500 mm, 1500×1500 mm, 1500×2000 mm	840×860 mm, 1100×1200 mm, 1200×1500 mm, 1500×1500 mm
Acier inoxydable AISI304, AISI316 acier inoxydable	Acier revêtu de poudre ST3S	Acier inoxydable AISI304	Acier inoxydable AISI304	Acier inoxydable AISI304
Acier inoxydable AISI304, AISI316 acier inoxydable	Acier revêtu de poudre ST3S	Acier inoxydable AISI304	Acier inoxydable AISI304	Acier inoxydable AISI304
IP 68	IP 65	IP 68	IP 68	IP 68
–	–	–	–	–

*Exécution facultative

AUTRES PLATES-FORMES

Les plates-formes à patins et à palettes sont des structures éprouvées conçues pour le pesage des palettes. Équipés de roues et de poignées spéciales, ils garantissent un transport facile jusqu'au lieu d'utilisation. Les plates-formes d'inventaire garantissent la précision et la répétabilité des mesures, même lors de la pesée d'animaux en mouvement. Les plates-formes de file d'attente permettent de peser en survolant le rouleau avec des produits suspendus sur la section de mesure.



Plates-formes à patins et de palettes



Plates-formes d'inventaire



Plates-formes aériennes

Données techniques

Capacité maximale	600 – 6000 kg	2000 kg	300
Précision de lecture	200 – 2000 g	1 kg	0,1 – 0,2 kg
Temps de stabilisation	–	–	–
Ajustage	Externe	Externe	Externe
Dimension du plateau	840×1200 mm, 860×1200 mm, 2×1,2 m (2 pcs), 0,12×2 m (2 pcs), 0,12×2,5 m (2 pcs)	1×2 m, 1×2,5 m	800 mm (longueur du chemin de mesure)
Construction	Acier revêtu de poudre ST3S, Acier inoxydable AISI304	Acier revêtu de poudre ST3S, Acier inoxydable AISI304	ST3S Acier galvanisé, Acier inoxydable AISI304
Plateau	Acier revêtu de poudre ST3S, Acier inoxydable AISI304	Aluminium ryflowane malowane proszkowo, Acier inoxydable AISI304	ST3S Acier galvanisé, Acier inoxydable AISI304
Protection	IP 65 (revêtu de poudre), IP 68 (acier inoxydable)	IP 67 (revêtu de poudre), IP 68 (acier inoxydable)	IP 67 (Acier galvanisé), IP 68 (acier inoxydable)
Interfaces de communication	–	–	–

