

ANALYSIS



Balances analytiques



Deux modes du terminal 5Y

Selon vos préférences, vous pouvez choisir un thème clair ou foncé de votre terminal 5Y.

Digital Weighing Auditor

Vous voulez vous assurer que votre balance est prête à l'emploi ? DWA s'en assure.



Ambient Light

Une manière innovante pour l'utilisateur de communiquer avec la balance.

Widgets

Toujours à portée de main, prêts à afficher ce dont vous avez le plus besoin à tout moment.



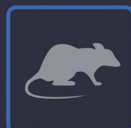
Pesage



Contrôle de pesée



Déviations



Pesée d'animaux



Statistiques



Pesée différentielle



Verrouillage MAX

Hotspot

Vous manquez d'espace dans votre hotte de laboratoire ou d'accès à un terminal de pesage ? Ou vous souhaitez utiliser la balance à distance ?



Working mode	Weighing
Date	15.01.2024
Time	12:15:28
Balance type	AS 120.5Y
Balance ID	2035
Product	Pill 02

User	Operator 1
Net	2.80241 g
Tare	0.00000 g
Gross	2.80241 g

Adjustment	Internal
------------	----------

Signature	
-----------	---



La sécurité avant tout

Méthodes de connexion éprouvées : mot de passe, empreinte digitale, reconnaissance faciale, tag RFID.



Comptage des pièces



Dosage



Densité



Recettes



Étalonnage des pipettes



Contrôle de masse



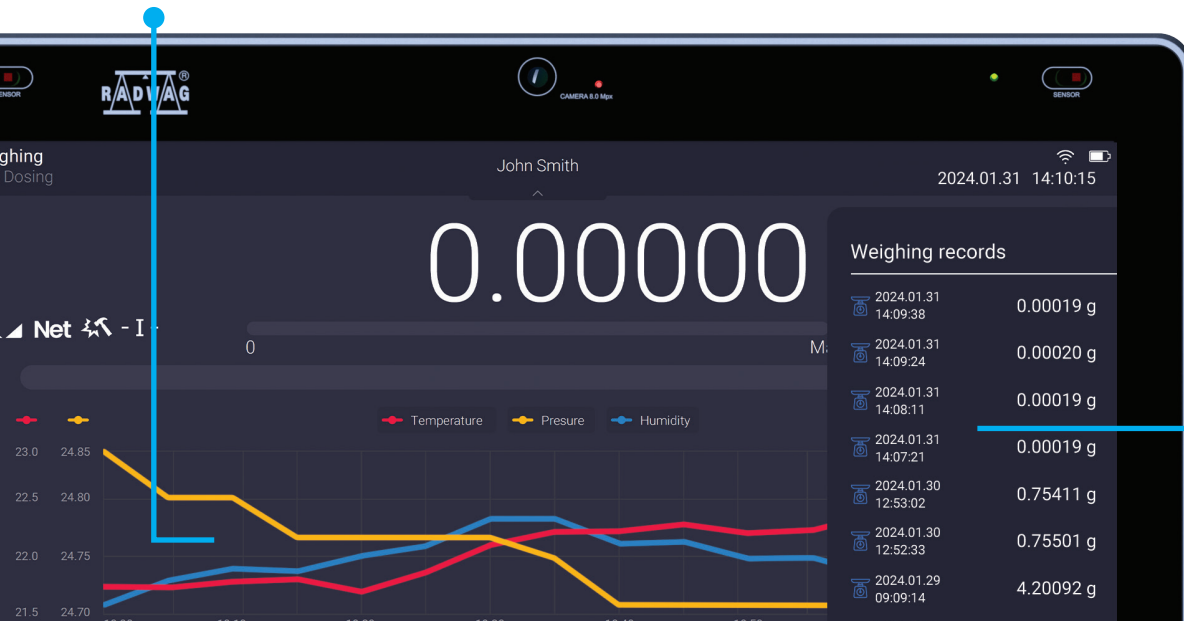
Contrôle de masse statistique

Représentation graphique des résultats

Graphiques des séries de mesures, des conditions environnementales, SQC avec avec seuils et lois gaussiennes.

Valeurs des mesures récentes

Un historique de vingt dernières mesures sur l'écran principal dans le panneau latéral.



AS 5Y

Documentation essentielle

L'AS 5Y permet d'obtenir une déclaration de conformité, un certificat d'étalonnage, des documents de qualification IQ, OQ et PQ et répond aux exigences de 21 CFR Part 11 et de la USP en vigueur.

21 CFR Part 11

Vous travaillez dans l'industrie pharmaceutique ? Vous avez besoin d'une signature numérique ? Nous proposons une balance de laboratoire qui, en tant qu'appareil autonome, répond aux exigences de la réglementation 21 CFR Part 11/ EU GMP Annex 11.



Paramètres métrologiques

Capacité maximale [Max]	60 - 3100 g
Précision de lecture [d]	0,01 - 1 mg
Répétabilité standard [5% Max]	0,01 - 0,5 mg
Répétabilité standard [Max]	0,017 - 0,6 mg
Poids minimal d'échantillon standard (USP)	20 - 1000 mg
Poids minimal d'échantillon standard (U=1%, k=2)	2 - 100 mg
Linéarité	±0,05 - 4 mg
Temps de stabilisation	2 - 3 s
Ajustage	interne (automatique)

Paramètres physiques

Système de nivellement	semi-automatique - LevelSENSING
Afficheur	10" écran tactile
Porte de la cage de pesée	manuel
Dimensions de la chambre de pesée	190x190x227 mm
Dimension du plateau	ø90 en ajour + ø85 (en option) mm

Construction

Degré de protection	IP 43
---------------------	-------

Composants et logiciels

Bases de données	7
Desservice sans touche	2 capteurs infrarouge

Communication

Interface de Communication	USB-A x2, USB-C, HDMI, Ethernet, Wi-Fi®, Hotspot
----------------------------	--

Conditions environnementales

Monitoring des conditions environnementales	THBR 2.0 System, THBR BOX, THB P, THB W, THB S
Humidité relative d'air	40% - 80%