

ANALYTICAL



Balanzas analíticas



Dos caras del terminal 5Y

Dependiendo de sus preferencias, puede configurar un tema claro u oscuro en la balanza 5Y.

Digital Weighing Auditor

¿Quiere tener garantía de que su balanza está lista para funcionar? DWA garantiza que así es.



Ambient Light

Una forma innovadora de comunicación entre el usuario y la balanza.

Widgets

Siempre a mano, preparado para mostrar lo que más necesitas en cada momento.



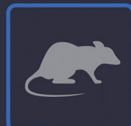
Pesaje



Controlador de peso



Desviaciones



Pesaje de animales



Estadísticas



Pesaje diferencial



Cierre máximo

Hotspot

¿No hay espacio en las campanas extractoras ni acceso a un terminal de pesaje? ¿O tal vez quiera operar la báscula de forma remota?



| | |
|--------------|------------|
| Working mode | Weighing |
| Date | 15.01.2024 |
| Time | 12:15:28 |
| Balance type | AS 120.5Y |
| Balance ID | 2035 |
| Product | Pill 02 |

| | |
|-------|------------|
| User | Operator 1 |
| Net | 2.80241 g |
| Tare | 0.00000 g |
| Gross | 2.80241 g |

| | |
|------------|----------|
| Adjustment | Internal |
|------------|----------|

| | |
|-----------|---|
| Signature |  |
|-----------|---|



Seguridad primero

Métodos de inicio de sesión probados: contraseña, huella dactilar, escaneo facial, etiqueta RFID.



Conteo de piezas



Dosificación



Densidad



Recetas



Pipette calibration



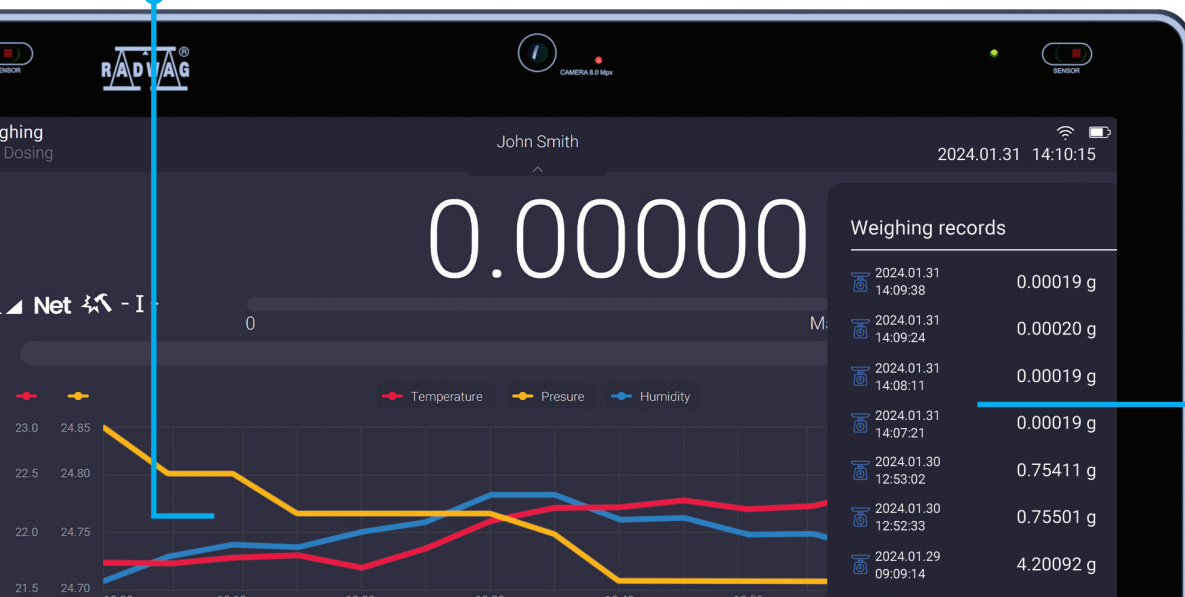
Control de masa



SQC

Presentación gráfica de los resultados
Gráficas de series de mediciones, condiciones ambientales, SQC con umbrales y distribución gaussiana.

Valores de las últimas mediciones
Un práctico historial de las últimas veinte mediciones en la pantalla principal del panel lateral.



AS
5Y

Documentación necesaria

Con AS 5Y puede obtener una Declaración de conformidad, certificado de calibración, documentos de calificación IQ, OQ y PQ, calificación 21 CFR Parte 11, calificación de cumplimiento USP y cumplimiento con la última versión de la Farmacopea.

21 CFR Parte 11

¿Trabaja en la industria farmacéutica? ¿Necesita una firma digital?

Le ofrecemos una balanza de laboratorio que, como dispositivo independiente, cumple los requisitos de 21 CFR Parte 11/ EU GMP Anexo 11.



| | | |
|-----------------------------------|---|--|
| Metrological parameters | Maxima capacidad Legibilidad [d] Repetibilidad estándar [5% Máx.] Repetibilidad estándar [Máx.] Porción mínima estándar (USP) Porción mínima estándar (U=1%, k=2) Linealidad Tiempo de estabilización Calibración | 60 – 3100 g 0,01 – 1 mg 0,01 – 0,5 mg 0,017 – 0,6 mg 20 – 1000 mg 2 – 100 mg ±0,05 – 4 mg 2 – 3 s interna (automática) |
| Parámetros físicos | Sistema de nivelación Pantalla Puerta de la cámara de pesaje Cámara de pesaje Dimensión de platillo | semiautomático - LevelSENSING 10" pantalla táctil manual 190×190×227 mm ø95 mm, ø100 mm, opción ø85 mm |
| Construcción | Grado de protección | IP 43 |
| Características utilidades | Tamaño de base de datos Touchless operation | 7 2 sensores infrarrojos |
| Interface de comunicación | Interfejsy komunikacyjne | USB-A×2, USB-C, HDMI, Ethernet, Wi-Fi, Hotspot |
| Condiciones ambientales | Indicador de condiciones de ambiente Humedad relativa de aire | THBR 2.0 System, THBR BOX, THB P, THB W, THB S 40% – 80% |