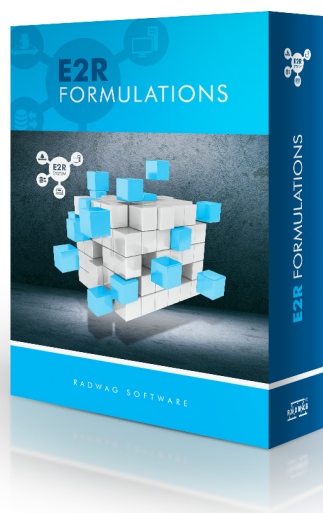


# E2R Rezepturen

Das Modul E2R Rezepturen ermöglicht das Definieren von Rezepturen und die Verwaltung von Rohstoffen in Lagern



E2R Rezepturen

## Charakteristik

### Funktionen des Moduls E2R Rezepturen in Zusammenarbeit mit den Terminals PUE HY10, PUE 7.1, PUE 5

- Ansicht der durchgeführten Wägungen
- Rezeptieren auf der Grundlage von Produktionsaufträgen
- Definieren der Einwaagen für die einzelnen Bestandteile der Rezeptur
- Definieren der Toleranz des eingewogenen Bestandteils
- Einwiegen der Rezeptur zur bestimmten Masse
- Unterstützung des Moduls zur Datensynchronisierung;
- Unterstützung der Produktionsaufträge
- Definieren der Zutrittsebenen der einzelnen Bediener
- Ausführen von Produktionsaufträgen mit Chargen
- Möglichkeit der Wägung von Resten jeder Charge
- Wägen von Bestandteilen in mehreren Einwaagen
- Möglichkeit des Wägens jedes Bestandteils der Rezeptur auf einer anderen Waage / Plattform
- Eingabe des Seriennummers nach jeder Wägung
- Rezeptieren mit Dosierfunktion
- Möglichkeit der Ausführung von Produktionsaufträgen auf mehreren Waagen
- Mehrfach-Realisierung der Rezeptur
- Verwalten der Datenbanken: Rezepturen und Aufträge
- Ausführen von in Phasen unterteilten Produktionsaufträgen
- Möglichkeit der Einstellung des Ausführens von Rezepturen und Produktionsaufträge
- Unterstützung von Bondruckern und Etikettendruckern
- Etikettieren direkt vom Wägemessgerät PUE 5

### Anwendung

Das Modul E2R Rezepturen kann auch in der Industrie eingesetzt werden: Bau-, Lebensmittel-, Konditorei-, chemische, Pharma- und Metallindustrie sowie überall dort, wo eine Messung der Bestandteile oder Waren nach einer bestimmten Rezeptur notwendig ist. Das Modul E2R Rezepturen enthält auch die Software E2R Synchronizer und E2R Manager.

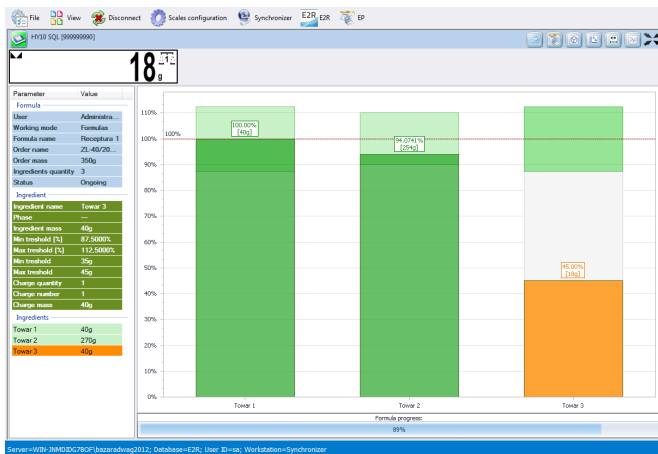
### Zusammenwirken mit Wägeterminals

Das Modul E2R Rezepturen arbeitet mit den Terminals von RADWAG höchster Qualität – PUE HY10, PUE 7.1 und PUE 5 zusammen, um die Definition von Rezepten zu ermöglichen und die Verwaltung von Rohstoffen in Lagern zu unterstützen.

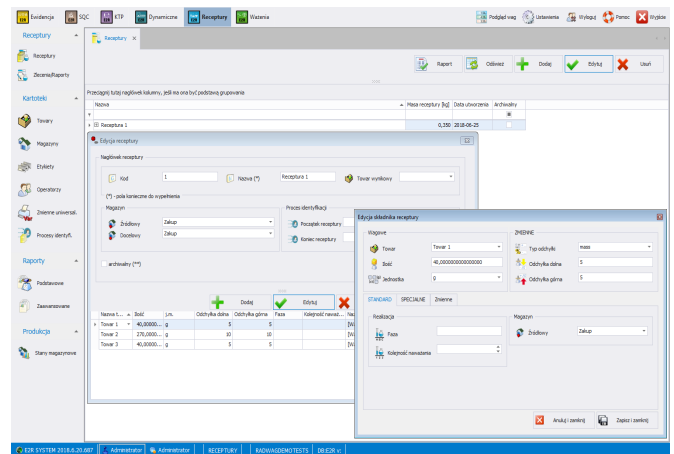
### Standardprotokolle des Moduls E2R Rezepturen

Das Modul E2R Rezepturen erlaubt die Erstellung von allgemeinen und detaillierten Protokollen aus Rezepturen und Produktionsaufträgen.

# Bildschirmabzüge



Ansicht der Wägungen im E2R-Programm



Bearbeitung der Rezeptur im Programm E2R

## Funktioniert mit

### Waagen:

- Industriewaagen TMX
- Industriewaagen HY10
- Laborwaagen WLY
- Industriewaagen WPY

### Messgeräte Und Terminals

- Wägeterminal PUE HY10
- Wägeterminal PUE 7.1
- Wägeterminal PUE 5

## Hardware-Anforderungen

### Mindesthardwareanforderungen des Client-Computers oder Servers in einem Wägesystem mit weniger als 10 Waagen

- Betriebssystem: Windows 10 / 8 / 8.1 / 7 (außer der Starter-Version)
- Datenbankserver MS SQL Server 2008 R2 Express oder neuer
- 2-Core-Prozessor 2 GHz oder schneller
- Arbeitsspeicher 2 GB oder mehr
- Mindestens 5 GB freier Festplattenspeicher
- Monitor mit einer Auflösung von mindestens 1280x1024 Pixeln
- DVD-Laufwerk
- Drucker, der in Microsoft Windows arbeitet
- Standardgröße der Systemschriftart beträgt 96 dpi

### Mindesthardwareanforderungen des Servers in einem Wägesystem mit mehr als 10 Waagen

- Betriebssystem: Windows 10 / 8 / 8.1 / 7 (außer der Starter-Version)
- Datenbankserver MS SQL Server 2008 R2 Standard oder neuer
- Serversysteme: Windows Server 2016, Windows Server 2008 SP2, Windows Server 2008 R2
- 4-Core-Prozessor 2 GHz oder schneller
- Arbeitsspeicher 8 GB oder mehr
- Mindestens 50 GB freier Festplattenspeicher
- Monitor mit einer Auflösung von mindestens 1280x1024 Pixeln
- DVD-Laufwerk
- Drucker, der in Microsoft Windows arbeitet
- Standardgröße der Systemschriftart beträgt 96 dpi