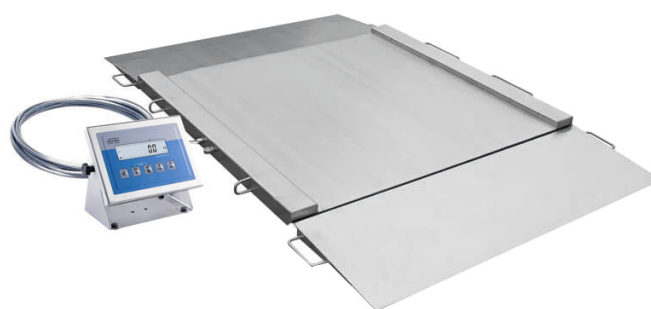




More information on the website
radwag.com/es/info,w1,XRK


Báscula inoxidable con rampa H315.4N.300.H2


WP-234-0005





The drawings, photos and graphics used are for illustrative purposes only.


Funciones


 Control más/menos


 Desviaciones porcentuales


 Resumiendo pesajes

 Contar piezas

 Batería interna

 Cierre de la indicación máxima

 Medición en Newtons

 Pesar animales

Datos técnicos

| Parámetros metrológicos | |
|---|----------------------------|
| Maxima capacidad [Max] | 300 kg |
| Minima capacidad | 2 kg |
| Legibilidad [d] | 100 g |
| Rango de tara | -300 kg |
| Legibilidad máxima para las balanzas no verificadas | 20 g |
| Clase OIML | III |
| Parámetros físicos | |
| Pantalla | LCD (con retroiluminación) |

| Parámetros físicos | |
|-------------------------------------|--|
| Longitud del cable | 3 m |
| Dimensión de platillo | 1100×1200 mm |
| Dimensiones de embalaje | 1500×1300×600 mm |
| Masa de balanza con indicador | 150 kg |
| Construcción | |
| Grado de protección | IP 66 / 69 construcción, IP 66 / 67 / 69 medidor |
| Interface de comunicación | |
| Conectividad | RS232, USB |
| Interfaces opcionales | RS232 o RS485 o 4IN/4OUT o Ethernet o entradas analógica 4-20 mA |
| Parámetros electricos | |
| Alimentación | 100 – 240 V AC 50/60 Hz |
| Corriente de alimentación adicional | batería interna |
| Horas de trabajo con baterías | max 7h |
| Condiciones ambientales | |
| Temperatura de trabajo | -10 – +40 °C |
| Humedad relativa de aire | 10% – 85% RH sin condensación |



Additional fee for verification



Accesorios (Additional Fee)

Cables RS 232 (Bascula a Impresora)
 Pantallas
 Cables de corriente (Bascula a Ethernet)
 Cables RS 232, RS 485
 Adaptadores de corriente
 Convertidor RS 232 a Ethernet

Adaptadores USB
 Impresoras de recibos
 Cable USB (Bascula a Impresora)
 Soportes, brazos
 Convertidor RS 232 a USB
 Cables RS 232, RS 485

Programas (Additional Fee)

• RAD Key [WX-010-0005]
 • R-LAB [WX-010-0080]

• R Panel [WX-010-0187]
 • Editor de Balanzas 2.1 [WX-010-0173]

Dimensiones de aparato



| Model | Max | A | B | C | C1 | D | E | F | G | H |
|-----------------|---------|------|------|------|----|------|------|------|------|------|
| H315.4N.150.H1 | 150 kg | 840 | 860 | 45,5 | 76 | 1040 | 1710 | 778 | 940 | 1170 |
| H315.4N.300.H1 | 300 kg | 840 | 860 | 45,5 | 76 | 1040 | 1710 | 778 | 940 | 1170 |
| H315.4N.600.H1 | 600 kg | 840 | 860 | 45,5 | 76 | 1040 | 1710 | 778 | 940 | 1170 |
| H315.4N.150.H2 | 1500 kg | 1100 | 1200 | 45,5 | 76 | 1300 | 2050 | 1118 | 1200 | 1430 |
| H315.4N.300.H2 | 300 kg | 1100 | 1200 | 45,5 | 76 | 1300 | 2050 | 1118 | 1200 | 1430 |
| H315.4N.600.H2 | 600 kg | 1100 | 1200 | 45,5 | 76 | 1300 | 2050 | 1118 | 1200 | 1430 |
| H315.4N.1500.H2 | 1500 kg | 1100 | 1200 | 52,5 | 76 | 1300 | 2150 | 1118 | 1200 | 1430 |
| H315.4N.300.H3 | 300 kg | 1200 | 1500 | 45,5 | 76 | 1400 | 2350 | 1418 | 1300 | 1530 |
| H315.4N.600.H3 | 600 kg | 1200 | 1500 | 45,5 | 76 | 1400 | 2350 | 1418 | 1300 | 1530 |
| H315.4N.1500.H3 | 1500 kg | 1200 | 1500 | 52,5 | 76 | 1400 | 2450 | 1418 | 1300 | 1530 |
| H315.4N.300.H4 | 300 kg | 1500 | 1500 | 52,5 | 76 | 1700 | 2450 | 1418 | 1600 | 1830 |
| H315.4N.600.H4 | 600 kg | 1500 | 1500 | 52,5 | 76 | 1700 | 2450 | 1418 | 1600 | 1830 |
| H315.4N.1500.H4 | 1500 kg | 1500 | 1500 | 52,5 | 76 | 1700 | 2450 | 1418 | 1600 | 1830 |