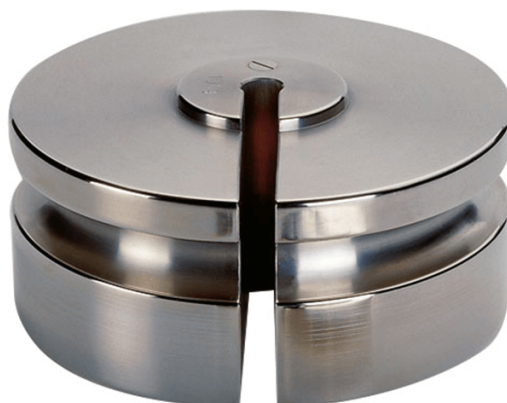




More information on the website
radwag.com/pl/info,w1,X08

Wzorzec masy klasy F2 - szczelinowy 500 g



Użyte rysunki, zdjęcia, grafiki mają charakter poglądowy.

Dane techniczne

Parametry metrologiczne

Klasa dokładności OIML	F2
Wartość nominalna	500 g

Pasuje do

Pędzle

Pincety