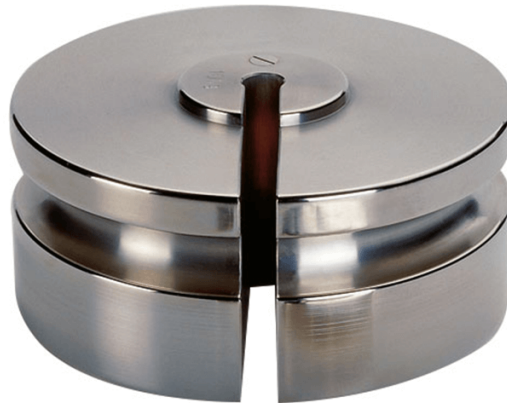




More information on the website  
[radwag.com/de/info,w1,X08](https://radwag.com/de/info,w1,X08)

# Prüfgewicht der F2 Klasse - Schlitzgewicht- 500 g



The drawings, photos and graphics used are for illustrative purposes only.

## Technische Daten

Messtechnische Parameter	
OIML-Klasse	F2
Nominalwert	500 g

## Kompatibel mit

Pinsel

Pinzetten