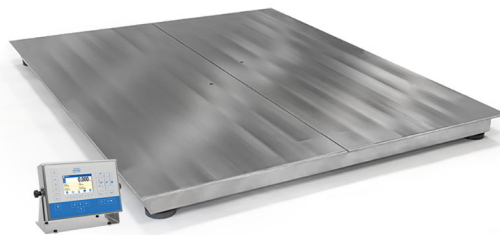




More information on the website
radwag.com/es/info,w1,WJW

Balanzas inoxidables de 4 sensores HX5.EX-1.4.3000.H10



The drawings, photos and graphics used are for illustrative purposes only.

Funciones



Etiquetado



Indicador más/menos



Desviaciones porcentuales



Contar piezas



Medición en Newtons



Estadísticas



Procedimientos GLP



Unidades intercambiables



Memoria Alibi

Datos técnicos

Parámetros metrológicos	
Maxima capacidad [Max]	3000 kg
Minima capacidad	20 kg
Legibilidad [d]	1000 g
Rango de tara	-3000 kg
Clase OIML	III
Parámetros físicos	
Pantalla	5" gráfico color

Parámetros físicos	
Longitud del cable	3 m
Dimensión de platillo	1500×2000 mm
Masa neta	287,8 kg
Masa bruta	288 kg
Construcción	
Grado de protección	IP 68 construcción, IP 66 / 68 medidor
Construcción	Acero inoxidable AISI304
Certificación ATEX	II 2G Ex ib IIC T4 Gb II 2D Ex ib IIIC T135°C Db
Certificación IECEx	Ex ib IIC T4 Gb Ex ib IIIC T135°C Db
Medidor	PUE HX5.EX-1
Interface de comunicación	
Conectividad	2×RS232, RS485
Parámetros electricos	
Alimentacion	100 – 240 V AC 50/60 Hz
Consumo máximo de potencia	15 W
Condiciones ambientales	
Temperatura de trabajo	-10 – +40 °C
Humedad relativa de aire	10% – 85% RH sin condensación



Extra payment for verification



Accesorios

Módulos de comunicación

Fuente de alimentación intrínsecamente segura para la báscula EX para alimentar el indicador PUE HX5.EX

Impresoras de recibos

Programas

- E2R Pesajes [WX-010-0099]
- RAD Key [WX-010-0005]
- Alibi Reader PC Software [WX-010-0114]
- Editor de Balanzas 2.1 [WX-010-0173]
- E2R Registro [WX-010-0038]
- Editor de Etiquetas R02 [WX-010-0094]
- R-LAB [WX-010-0080]
- RADWAG Development Studio [WX-010-0104]