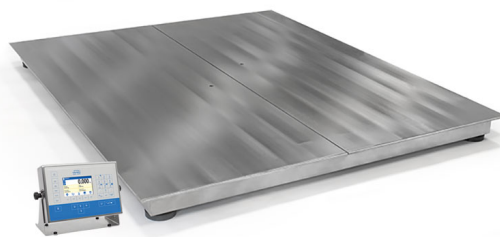




More information on the website
radwag.com/de/info,w1,WJW

Wasserdichte Plattformwaage HX5.EX-1.4.3000.H10



The drawings, photos and graphics used are for illustrative purposes only.

Funktionen



Labelling



Plus/Minus Control



Percent Weighing



Parts counting



Newton unit measurement



Statistics



GLP Procedures



Replaceable unit



ALIBI Memory

Technische Daten

| Messtechnische Parameter | |
|--------------------------|----------------------|
| Wägebereich [Max] | 3000 kg |
| Min. Belastung | 20 kg |
| Zifferschritt [d] | 1000 g |
| Tarierbereich | -3000 kg |
| OIML-Klasse | III |
| Physikalische Parameter | |
| Display | 5" grafisch farbiger |

| Physikalische Parameter | |
|------------------------------|---|
| Kabellänge | 3 m |
| Waagschale | 1500×2000 mm |
| Nettogewicht | 287,8 kg |
| Bruttogewicht | 288 kg |
| Konstruktion | |
| Schutzart | IP 68 Konstruktion, IP 66 / 68 Messgerät |
| Konstruktion | Edelstahl AISI304 |
| Zertifizierung ATEX | II 2G Ex ib IIC T4 Gb II 2D Ex ib IIIC T135°C Db |
| Zertifizierung IECEx | Ex ib IIC T4 Gb Ex ib IIIC T135°C Db |
| Messgerät | PUE HX5.EX-1 |
| Kommunikationsschnittstellen | |
| Schnittstellen | 2×RS232, RS485 |
| Elektrische Parameter | |
| Stromversorgung | 100 – 240 V AC 50/60 Hz |
| Maximaler Leistungsaufnahme | 15 W |
| Umgebungsbedingungen | |
| Umgebungstemperatur | -10 – +40 °C |
| Relative Luftfeuchtigkeit | 10% – 85% RH ohne Kondensation |



Extra payment for verification



Zubehör

Kommunikationsmodul
Eigensichere Stromversorgung für EX-Waage

Thermische Drucker

Software

- E2R Wägung [WX-010-0099]
- RAD Key [WX-010-0005]
- Alibi Reader [WX-010-0114]
- Scale Editor 2.1 [WX-010-0173]

- E2R Evidenz [WX-010-0038]
- Etiketten-Editor R02 [WX-010-0094]
- RLAB [WX-010-0080]
- RADWAG Development Studio [WX-010-0104]