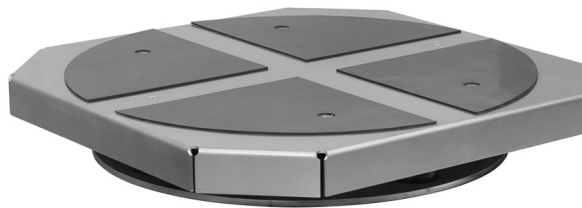




More information on the website  
[radwag.com/pl/info,w1,TGQ](http://radwag.com/pl/info,w1,TGQ)

## Szalka samocentrująca do komparatora HRP (150.1, 200, 500)



Użyte rysunki, zdjęcia, grafiki mają charakter poglądowy.

### Opis

"Pływająca" szalka samocentrująca przeznaczona do komparatora HRP KO. Stosowana jest wymiennie w miejsce standardowej szalki i jest montowana na etapie produkcji urządzenia. Należy zatem zamówić szalkę przy zakupie komparatora serii HRP KO, nie jest sprzedawana jako osobny produkt..

Zadaniem szalki jest stabilizowanie i poziomowanie niecentrycznie ustawianych odważników, jak również możliwość rozlokowywania niecentrycznie kilku odważników stanowiących wynikową wzorca porównawczego.

### Pasuje do

Manualny komparator masy HRP 5Y.KO