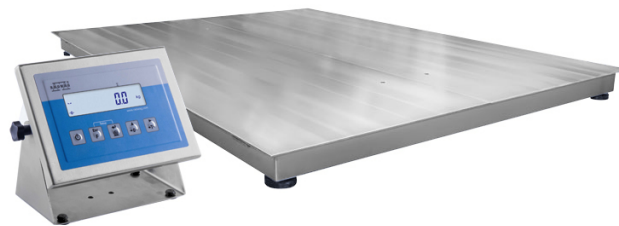




Balance à plateforme inoxydable H315.4.1500/3000.H8/9



The drawings, photos and graphics used are for illustrative purposes only.

Fonctions

 Plus/Minus Control

 Percent Weighing

 Totalizing

 Parts counting

 Internal battery

 Peak hold

 Newton unit measurement

 Animal weighing

Paramètres Techniques

Paramètres métrologiques

| | |
|---|----------------|
| Capacité maximale [Max] | 1500 / 3000 kg |
| Capacité minimale [Min] | 10 kg |
| Précision de lecture | 500 / 1000 g |
| Échelon de légalisation [e] | 500 / 1000 g |
| Étendue de tare | -3000 kg |
| Précision de lecture maximale pour les balances non vérifiées | 100 g |
| Classe de précision OIML | III |

Paramètres physiques

| | |
|-----------|---------------------|
| Afficheur | LCD (rétro-éclairé) |
|-----------|---------------------|

| Paramètres physiques | |
|---|--|
| Longueur de câble | 3 m |
| Dimension du plateau | 1200×1500 mm |
| Hauteur de plate-forme de balance | 88 mm |
| Dimensions de colis | 1600×1300×450 mm |
| Masse de balance avec le terminal | 158 kg |
| Masse brute | 195 kg |
| Construction | |
| Degré de protection | IP 68 construction, IP 68 (1h max)/69 terminal |
| Interface de Communication | |
| Interface de Communication | RS232, USB |
| Interfaces optionnelles | RS232 ou RS485 ou 4IN/4OUT ou Ethernet ou entrées analogique 4-20 mA |
| Paramètres électriques | |
| Alimentation | 100 – 240 V AC 50/60 Hz |
| Alimentation optionnelle | accumulateur interne |
| Temps de travail avec l'alimentation d'accumulateur | max 7h |
| Conditions environnementales | |
| Température du travail | -10 – +40 °C |
| Humidité relative d'air | 10% – 85% RH sans condensation |



Extra payment for verification



Accessoires

Câbles RS 232 (balance – imprimante)
Rampes
Afficheurs
Câbles de réseau (balance – Ethernet)
Câbles RS 232, RS 485
Cadre pour enfoncer la balance dans le sol
Convertisseur RS 232 – Ethernet

Adapteur USB
Imprimante de tickets de caisse
Câble USB (balance – imprimante)
Supports, Statifs, bras-supports
Convertisseur RS 232 – USB
Câbles RS 232, RS 485

Software

- RAD Key [WX-010-0005]
- R-LAB [WX-010-0080]

- R Panel [WX-010-0187]
- Éditeur de Balances 2.1 [WX-010-0173]

Dimensions d'appareil



| Scale type | A [mm] | B [mm] | C [mm] |
|------------------|--------|--------|--------|
| H315.4.300.H6 | 800 | 800 | 88 ±2 |
| H315.4.600.H6 | 800 | 800 | 88 ±2 |
| H315.4.300.H7 | 1000 | 1000 | 88 ±2 |
| H315.4.600.H7 | 1000 | 1000 | 88 ±2 |
| H315.4.1500.H7 | 1000 | 1000 | 88 ±2 |
| H315.4.1500.H8 | 1200 | 1200 | 88 ±2 |
| H315.4.3000.H8 | 1200 | 1200 | 111 ±2 |
| H315.4.1500.H8/9 | 1200 | 1500 | 88 ±2 |
| H315.4.3000.H8/9 | 1200 | 1500 | 111 ±2 |
| H315.4.1500.H9 | 1500 | 1500 | 88 ±2 |
| H315.4.3000.H9 | 1500 | 1500 | 111 ±2 |
| H315.4.3000.H10 | 1500 | 2000 | 111 ±2 |
| H315.4.6000.H10 | 1500 | 2000 | 166 ±2 |