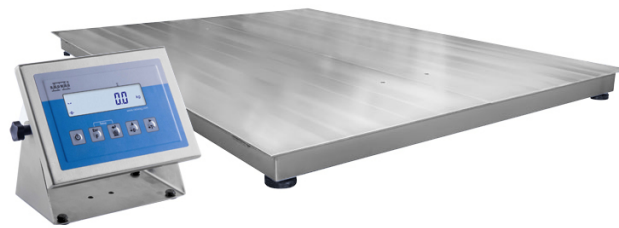




More information on the website  
radwag.com/de/info,w1,T98

# Plattformwaage H315.4.1500/3000.H8/9



The drawings, photos and graphics used are for illustrative purposes only.

## Funktionen

 Plus/Minus Control

 Percent Weighing

 Totalizing

 Parts counting

 Internal battery

 Peak hold

 Newton unit measurement

 Animal weighing

## Technische Daten

| Messtechnische Parameter                       |                      |
|--|----------------------|
| Wägebereich [Max]                              | 1500/3000 kg         |
| Min. Belastung                                 | 10 kg                |
| Ziffernschritt [d]                             | 500/1000 g           |
| Eichwert [e]                                   | 500/1000 g           |
| Tarierbereich                                  | -3000 kg             |
| Max Ablesbarkeit [d] bei nicht geeichter Waage | 100 g                |
| OIML-Klasse                                    | III                  |
| Physikalische Parameter                        |                      |
| Display  | LCD (hinterleuchtet) |

| Physikalische Parameter         |   |
|---------------------------------|---|
| Waagschale                      | 1200×1500 mm  |
| Höhe Wägeplattform              | 88 mm   |
| Verpackungsgröße                | 1600×1300×450 mm  |
| Gewicht der Waage mit Messgerät | 158 kg  |
| Bruttogewicht                   | 195 kg  |
| Kabellänge                      | 3 m   |
| Konstruktion                    |   |
| Schutzart                       | IP 68 Konstruktion, IP 68 (1h max)/69 Messgerät                         |
| Kommunikationsschnittstellen    |   |
| Schnittstellen                  | RS232, USB  |
| Optionale Schnittstellen        | RS232 oder RS485 oder 4IN/4OUT oder Ethernet oder analog output 4-20 mA |
| Elektrische Parameter           |   |
| Stromversorgung                 | 100 – 240 V AC 50/60 Hz   |
| Optionale Stromversorgung       | interner Akkumulator  |
| Akku-Betriebszeit               | max 7h  |
| Umgebungsbedingungen            |   |
| Umgebungstemperatur             | -10 ÷ +40 °C  |
| Relative Luftfeuchtigkeit       | 10% ÷ 85% RH ohne Kondensation  |



Extra payment for verification



## Zubehör

Kabel RS 232 (Waage – Drucker)  
 Waagen Fundament-Einbaurahmen  
 Auffahrten  
 Displays  
 Netzkabel (Waage – Ethernet)  
 Kabel RS 232, RS 485  
 Konverter RS 232 – Ethernet

USB-Adapter  
 Thermische Drucker  
 USB-Kabel (Waage – Drucker)  
 Stative, Ausleger  
 Konverter RS 232 – USB  
 Kabel RS 232, RS 485

## Software

- RAD Key [WX-010-0005]
- RLAB [WX-010-0080]

- R Panel [WX-010-0187]
- Scale Editor 2.1 [WX-010-0173]

## Abmessungen des Geräts



| Scale type       | A [mm] | B [mm] | C [mm] |
|------------------|--------|--------|--------|
| H315.4.300.H6    | 800    | 800    | 88 ±2  |
| H315.4.600.H6    | 800    | 800    | 88 ±2  |
| H315.4.300.H7    | 1000   | 1000   | 88 ±2  |
| H315.4.600.H7    | 1000   | 1000   | 88 ±2  |
| H315.4.1500.H7   | 1000   | 1000   | 88 ±2  |
| H315.4.1500.H8   | 1200   | 1200   | 88 ±2  |
| H315.4.3000.H8   | 1200   | 1200   | 111 ±2 |
| H315.4.1500.H8/9 | 1200   | 1500   | 88 ±2  |
| H315.4.3000.H8/9 | 1200   | 1500   | 111 ±2 |
| H315.4.1500.H9   | 1500   | 1500   | 88 ±2  |
| H315.4.3000.H9   | 1500   | 1500   | 111 ±2 |
| H315.4.3000.H10  | 1500   | 2000   | 111 ±2 |
| H315.4.6000.H10  | 1500   | 2000   | 166 ±2 |