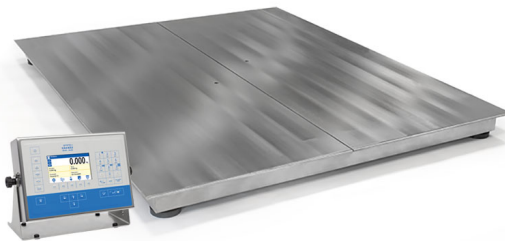




More information on the website
radwag.com/es/info,w1,T6I

Balanzas inoxidables de 4 sensores HX5.EX-1.4.600.H8

WW-009-0010



The drawings, photos and graphics used are for illustrative purposes only.

Funciones



Etiquetado



Control más/menos



Desviaciones
porcentuales



Contar piezas



Medición en Newtons



Estadísticas



Procedimientos GLP



Unidades
intercambiables



Memoria Alibi

Datos técnicos

Parámetros metrológicos

Maxima capacidad [Max]	600 kg
Minima capacidad	4 kg
Legibilidad [d]	200 g
Rango de tara	-600 kg
Clase OIML	III

Parámetros físicos	
Pantalla	5" gráfico color
Longitud del cable	3 m
Dimensión de platillo	1200×1200 mm
Masa neta	127,8 kg
Masa bruta	128 kg
Construcción	
Grado de protección	IP 66 / 69 construcción, IP 66 / 68 terminal
Certificación ATEX	II 2G Ex ib IIC T4 Gb II 2D Ex ib IIIC T135°C Db
Certificación IECEx	Ex ib IIC T4 Gb Ex ib IIIC T135°C Db
Construcción	Acero inoxidable AISI304
Interface de comunicación	
Conectividad	2×RS232, RS485
Parámetros electricos	
Alimentacion	100 – 240 V AC 50/60 Hz
Consumo máximo de potencia	15 W
Condiciones ambientales	
Temperatura de trabajo	-10 – +40 °C
Humedad relativa de aire	10% – 85% RH sin condensación
Medidor	PUE HX5.EX-1



Additional fee for verification



Accesorios (Additional Fee)

Módulos de comunicación

Fuente de alimentación intrínsecamente segura para la báscula EX para alimentar el indicador PUE HX5.EX

Impresoras de recibos

Programas (Additional Fee)

- E2R Pesajes [WX-010-0099]
- RAD Key [WX-010-0005]
- Alibi Reader PC Software [WX-010-0114]
- Editor de Balanzas 2.1 [WX-010-0173]

- E2R Registro [WX-010-0038]
- Editor de Etiquetas R02 [WX-010-0094]
- R-LAB [WX-010-0080]
- RADWAG Development Studio [WX-010-0104]