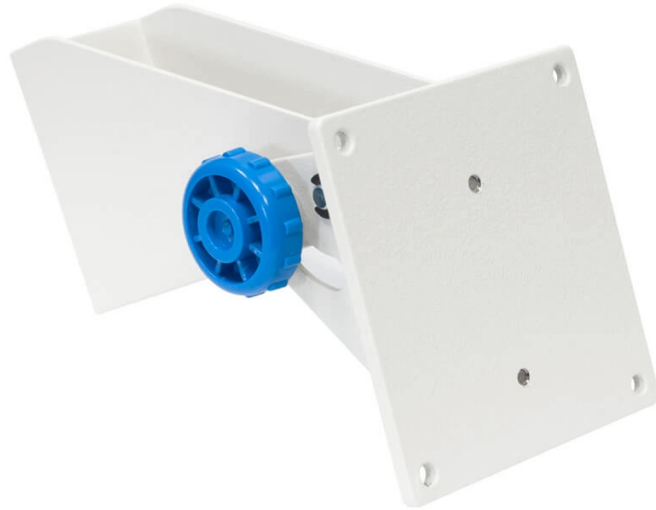




More information on the website
radwag.com/de/info,w1,SXL

Wandhalterung für Wägeterminal PUE C32 / PUE 7.1



The drawings, photos and graphics used are for illustrative purposes only.

Beschreibung

Der Wandmontagesatz PUE-7-36 ist zur Montage der Terminals PUE 7.1 und PUE C32 an einer vertikalen Fläche vorgesehen. Der Bausatz ermöglicht die Einstellung der Neigung des Terminals.



Kompatibel mit

Multifunktionswaage C32
Präzisionswaage C32.PM

Wägeterminal PUE C32
Wägeterminal PUE 7.1