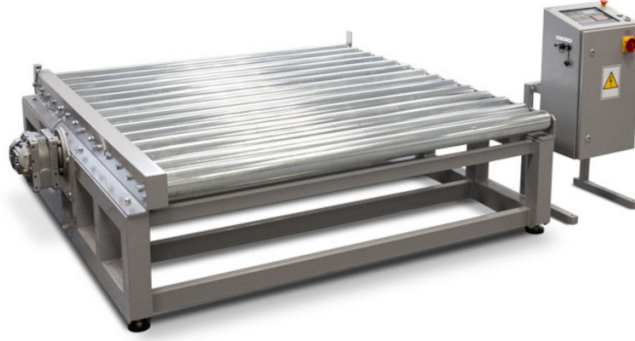




More information on the website  
radwag.com/tr/info,w1,SPT

## DWT/RC R Kontrol Terazisi



The drawings, photos and graphics used are for illustrative purposes only.

### Teknik Veriler

Metrolojik parametreler	
Maksimum yük [Max]	6000 kg
Minimum yük [Min]	2 kg
Okuma içiğruluđu [d]	0,05 kg
Dara aralıđı	-6000 kg
Fiziksel parametreler	
Display	10" grafik renkli dokunmatik
Konstrüksiyon	
IP Sınıfı	IP 55/56
Haberleşme arayüzler	
Haberleşme arayüzü	RS232, RS485, Ethernet, Profinet, Profibus, Modbus, ASCII
Elektrik parametreleri	
Güç kaynađı	230/400 V AC 50/60 Hz

## Çevresel koşullar

Çalıştırma sıcaklığı -10 ÷ +40 °C

## Fonksiyonel özellikler

Conveyor velocity 0,1 ÷ 0,5 m/s



## Aksesuarlar

Display

RS 232 cables (scale - ZEBRA printer)

RS 232, RS 485 cables

Etiket Yazıcısı

Fiş yazıcı

USB kablo (terazi-Epson yazıcı)