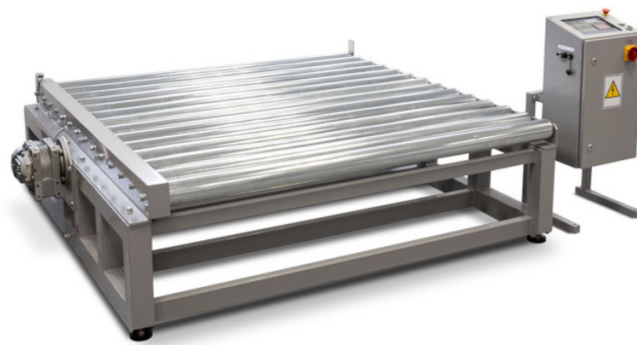




More information on the website
radwag.com/it/info,w1,SPT

DWT/RC R Sistemi di controllo peso

WK-106-000_



The drawings, photos and graphics used are for illustrative purposes only.

Specifiche

Parametri metrologici	
Portata massima [Max]	6000 kg
Portata minima [Min]	2 kg
Divisione [d]	2 kg
Campo di tara	-6000 kg
Parametri fisici	
Display	10" graphic colour touchscreen
Costruzione	
Punteggio IP	IP 55 / 56
Interfaccia di comunicazione	
Interfaccia	RS232, RS485, Ethernet, Profinet, Profibus, Modbus, ASCII
Parametri elettrici	
Alimentatore	230/400 V AC 50/60 Hz

Environmental conditions

Ambiente di lavoro -10 – +40 °C

Caratteristiche operative

Velocità del trasportatore a rulli 0,1 – 0,5 m/s



Accessori (Additional Fee)

Display
Cavo seriale RS 232 (connessione bilance - Stampanti ZEBRA)
Cavo seriale RS 232, RS 485

stampanti per etichette
Stampanti di ricevuta
cavo USB (connessione bilance - stampanti)