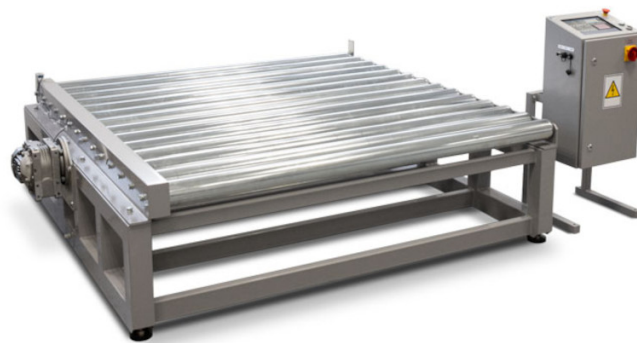




More information on the website
radwag.com/de/info,w1,SPT

Automatische Waage DWT/RC R

WK-106-000_



The drawings, photos and graphics used are for illustrative purposes only.

Technische Daten

Messtechnische Parameter	
Wägebereich [Max]	6000 kg
Min. Belastung	2 kg
Zifferschritt [d]	2 kg
Tarierbereich	-6000 kg
Physikalische Parameter	
Display	10" grafisch farbiger Touchscreen
Konstruktion	
Schutzart	IP 55 / 56
Kommunikationsschnittstellen	
Schnittstellen	RS232, RS485, Ethernet, Profinet, Profibus, Modbus, ASCII
Elektrische Parameter	
Stromversorgung	230/400 V AC 50/60 Hz

Umgebungsbedingungen

Umgebungstemperatur -10 – +40 °C

Besonderheiten

Geschwindigkeit Förderband 0,1 – 0,5 m/s



Zubehör (Additional Fee)

Displays

Kabel RS 232 (Waage – Drucker ZEBRA)

Kabel RS 232, RS 485

Etikettendrucker

Thermische Drucker

USB-Kabel (Waage – Drucker)