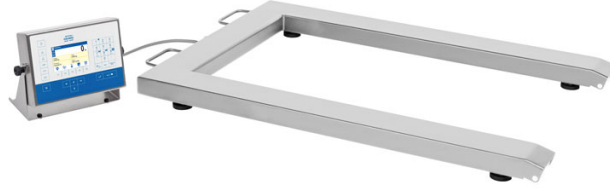




More information on the website
radwag.com/tr/info,w1,SG6

HX5.EX-1.4P.3000.H Palet Terazisi



The drawings, photos and graphics used are for illustrative purposes only.

Fonksiyonlar



Labelling



Plus/Minus Control



Percent Weighing



Parts counting



Newton unit
measurement



Statistics



GLP Procedures



Replaceable unit



ALIBI Memory

Teknik Veriler

Metrolojik parametreler	
Maksimum yük [Max]	3000 kg
Minimum yük [Min]	20 kg
Okuma için doğruluğu [d]	1000 g
Dara aralığı	-3000 kg
OIML sınıfı	III
Fiziksel parametreler	
Display	5" grafik renkli

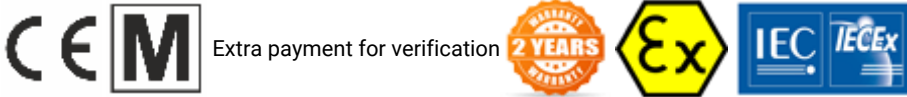
Fiziksel parametreler	
Tartım kefesi boyutları	860×1200 mm
Ambalaj boyutları	1400×900×430 mm
Net ağırlık	49,8 kg
Brüt ağırlık	50 kg
Kablo uzunluğu	3 m
Sertifikasyon ATEX	II 2G Ex ib IIC T4 Gb II 2D Ex ib IIIC T135°C Db
Sertifikasyon IECEx	Ex ib IIC T4 Gb Ex ib IIIC T135°C Db
İndikatör	PUE HX5.EX-1

Konstrüksiyon	
IP Sınıfı	IP 68 konstrüksiyon, IP 66/68 terminal
Konstrüksiyon	Paslanmaz çelik AISI304

Haberleşme arayüzler	
Haberleşme arayüzü	2×RS232, RS485

Elektrik parametreleri	
Güç kaynağı	100 – 240 V AC 50/60 Hz
Maksimum güç tüketimi	15 W

Çevresel koşullar	
Çalıştırma sıcaklığı	-10 ÷ +40 °C
Atmosferik nem	10% ÷ 85% RH yoğunlaşma yok



Aksesuarlar

Haberleşme modülü
Terazi için tasarlanmış kendinden korumalı güç kaynağı

Fiş yazıcı

Yazılım

- E2R Tartım [WX-010-0099]
- RAD Key [WX-010-0005]
- Alibi Okuyucu PC Yazılımı [WX-010-0114]
- Terazi Editörü - EWAG 2.1 [WX-010-0173]
- E2R Tartı Kayıtları [WX-010-0038]
- Etiket Editörü R02 [WX-010-0094]
- R-Lab [WX-010-0080]
- RADWAG Development Studio [WX-010-0104]