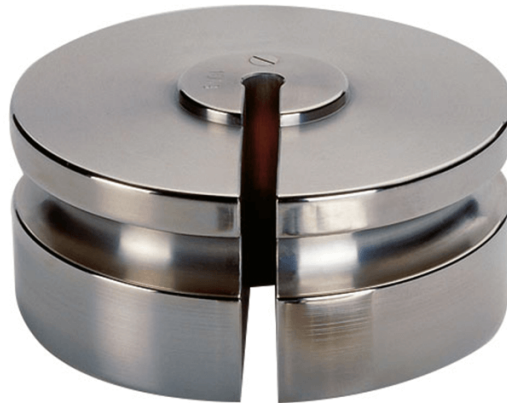




More information on the website  
[radwag.com/de/info,w1,S81](https://radwag.com/de/info,w1,S81)

# Prüfgewicht der F2 Klasse - Schlitzgewicht- 10 kg



The drawings, photos and graphics used are for illustrative purposes only.

## Technische Daten

Messtechnische Parameter	
OIML-Klasse	F2
Nominalwert	10 kg

## Kompatibel mit

Pinsel