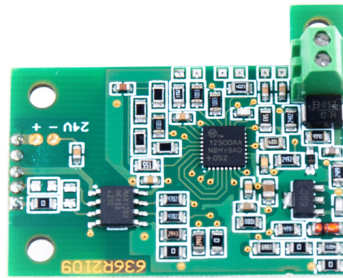




More information on the website  
[radwag.com/fr/info,w1,S1E](https://radwag.com/fr/info,w1,S1E)

## Le module de sortie analogique (PUE H315)



The drawings, photos and graphics used are for illustrative purposes only.

### Description

Le module de sortie analogique convertit le signal de sortie (masse) de la balance en un signal analogique. La valeur de masse est le plus souvent représentée sous la forme d'un signal de courant de 4 à 20 mA. En raison de la faible résolution du module (plusieurs milliers), un tel signal est utilisé en automatisation pour des processus qui ne nécessitent pas une grande précision.

Le module de sortie analogique est disponible dans : le module de communication IM01.EX-2 et le module de pesage MW01-A7, et moyennant un supplément dans le terminal PUE H315.

### Compatible avec

Terminal de pesage PUE H315