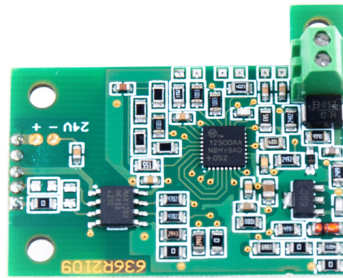




More information on the website
radwag.com/de/info,w1,S1E

Analogausgangsmodul (PUE H315)



The drawings, photos and graphics used are for illustrative purposes only.

Beschreibung

Analogausgangsmodul wandelt das Ausgangssignal der Waage (Masse) in ein analoges Signal um. Der Massenwert wird meist als 4-20 mA Stromsignal dargestellt. Aufgrund der geringen Auflösung des Moduls (mehrere Tausend) wird ein solches Signal in der Automatisierung für Prozesse mit geringer Präzision verwendet.

Das Analogausgangsmodul ist in folgenden Modulen erhältlich: im Kommunikationsmodul IM01.EX-2 und im Wägemodul MW01-A7 sowie gegen Aufpreis in den Terminals PUE H315.

Kompatibel mit

Wägeterminal PUE H315