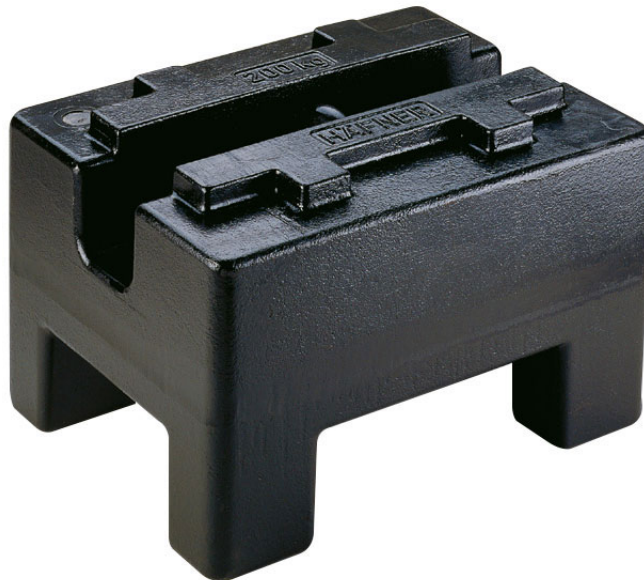




More information on the website  
[radwag.com/de/info,w1,QWF](http://radwag.com/de/info,w1,QWF)

# Prüfgewicht der M1 Klasse - rechteckig, schwarz lackiert - 2000 kg



The drawings, photos and graphics used are for illustrative purposes only.

## Technische Daten

Messtechnische Parameter	
OIML-Klasse	M1
Nominalwert	2000 kg

## Kompatibel mit

Pinset