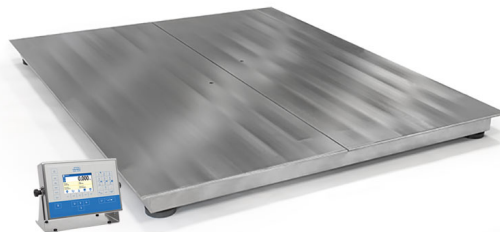




More information on the website  
[radwag.com/es/info,w1,QJJ](http://radwag.com/es/info,w1,QJJ)

# Balanzas inoxidables de 4 sensores HX5.EX-1.4.1500.H10

WW-009-0023



The drawings, photos and graphics used are for illustrative purposes only.

## Funciones



Etiquetado



Control más/menos



Desviaciones  
 porcentuales



Contar piezas



Medición en Newtons



Estadísticas



Procedimientos GLP



Unidades  
 intercambiables



Memoria Alibi

## Datos técnicos

### Parámetros metrológicos

Maxima capacidad [Max]	1500 kg
Minima capacidad	10 kg
Legibilidad [d]	500 g
Rango de tara	-1500 kg
Clase OIML	III

Parámetros físicos	
Pantalla	5" gráfico color
Longitud del cable	3 m
Dimensión de platillo	1500x2000 mm
Masa neta	287,8 kg
Masa bruta	288 kg
Construcción	
Grado de protección	IP 66 / 69 construcción, IP 66 / 68 terminal
Certificación ATEX	II 2G Ex ib IIC T4 Gb II 2D Ex ib IIIC T135°C Db
Certificación IECEx	Ex ib IIC T4 Gb Ex ib IIIC T135°C Db
Construcción	Acero inoxidable AISI304
Interface de comunicación	
Conectividad	2xRS232, RS485
Parámetros electricos	
Alimentacion	100 – 240 V AC 50/60 Hz
Consumo máximo de potencia	15 W
Condiciones ambientales	
Temperatura de trabajo	-10 – +40 °C
Humedad relativa de aire	10% – 85% RH sin condensación
Medidor	PUE HX5.EX-1



Additional fee for verification



## Accesorios (Additional Fee)

Módulos de comunicación

Fuente de alimentación intrínsecamente segura para la báscula EX para alimentar el indicador PUE HX5.EX

Impresoras de recibos

## Programas (Additional Fee)

- E2R Pesajes [WX-010-0099]
- RAD Key [WX-010-0005]
- Alibi Reader PC Software [WX-010-0114]
- Editor de Balanzas 2.1 [WX-010-0173]

- E2R Registro [WX-010-0038]
- Editor de Etiquetas R02 [WX-010-0094]
- R-LAB [WX-010-0080]
- RADWAG Development Studio [WX-010-0104]