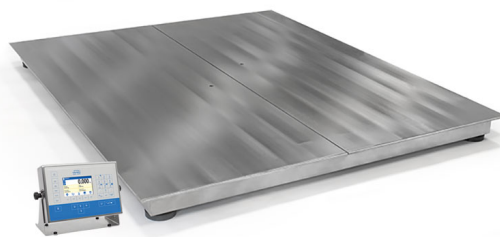




More information on the website  
[radwag.com/de/info,w1,QJJ](http://radwag.com/de/info,w1,QJJ)

# Wasserdichte Plattformwaage HX5.EX-1.4.1500.H10



The drawings, photos and graphics used are for illustrative purposes only.

## Funktionen



Labelling



Plus/Minus Control



Percent Weighing



Parts counting



Newton unit measurement



Statistics



GLP Procedures



Replaceable unit



ALIBI Memory

## Technische Daten

| Messtechnische Parameter |                      |
|--------------------------|----------------------|
| Wägebereich [Max]        | 1500 kg              |
| Min. Belastung           | 10 kg                |
| Zifferschritt [d]        | 500 g                |
| Tarierbereich            | -1500 kg             |
| OIML-Klasse              | III                  |
| Physikalische Parameter  |                      |
| Display                  | 5" grafisch farbiger |

| Physikalische Parameter      |   |
|------------------------------|---|
| Kabellänge                   | 3 m   |
| Waagschale                   | 1500×2000 mm  |
| Nettogewicht                 | 287,8 kg  |
| Bruttogewicht                | 288 kg  |
| Konstruktion                 |   |
| Schutzart                    | IP 68 Konstruktion, IP 66 / 68 Messgerät            |
| Konstruktion                 | Edelstahl AISI304                                   |
| Zertifizierung ATEX          | II 2G Ex ib IIC T4 Gb<br>II 2D Ex ib IIIC T135°C Db |
| Zertifizierung IECEx         | Ex ib IIC T4 Gb<br>Ex ib IIIC T135°C Db             |
| Messgerät                    | PUE HX5.EX-1  |
| Kommunikationsschnittstellen |   |
| Schnittstellen               | 2×RS232, RS485                                      |
| Elektrische Parameter        |   |
| Stromversorgung              | 100 – 240 V AC 50/60 Hz                             |
| Maximaler Leistungsaufnahme  | 15 W  |
| Umgebungsbedingungen         |   |
| Umgebungstemperatur          | -10 – +40 °C  |
| Relative Luftfeuchtigkeit    | 10% – 85% RH ohne Kondensation                      |



Extra payment for verification



## Zubehör

Kommunikationsmodul  
Eigensichere Stromversorgung für EX-Waage

Thermische Drucker

## Software

- E2R Wägung [WX-010-0099]
- RAD Key [WX-010-0005]
- Alibi Reader [WX-010-0114]
- Scale Editor 2.1 [WX-010-0173]

- E2R Evidenz [WX-010-0038]
- Etiketten-Editor R02 [WX-010-0094]
- RLAB [WX-010-0080]
- RADWAG Development Studio [WX-010-0104]