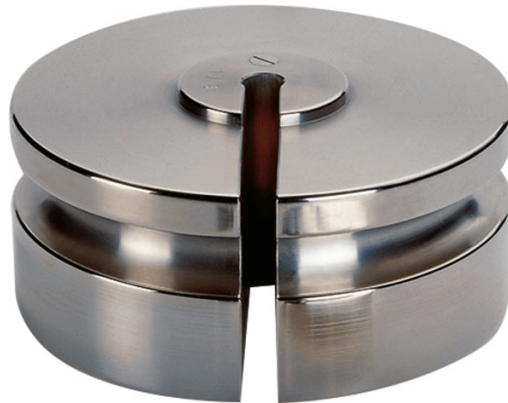




More information on the website
radwag.com/de/info,w1,Q6R

Prüfgewicht der F2 Klasse - Schlitzgewicht- 2 kg



The drawings, photos and graphics used are for illustrative purposes only.

Technische Daten

Messtechnische Parameter

OIML-Klasse	F2
Nominalwert	2 kg

Kompatibel mit

Pinsel