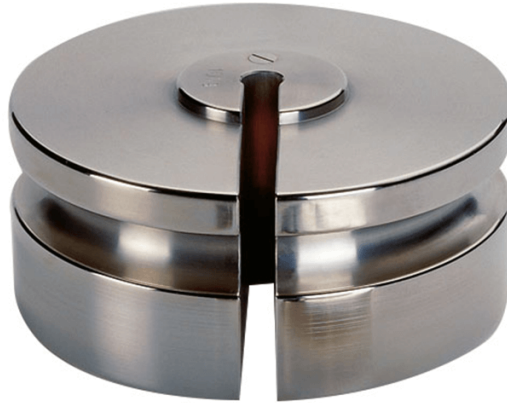




More information on the website
radwag.com/pl/info,w1,P2V

Wzorzec masy klasy F2 - szczelinowy 1 kg



Użyte rysunki, zdjęcia, grafiki mają charakter poglądowy.

Dane techniczne

Parametry metrologiczne

Klasa dokładności OIML	F2
Wartość nominalna	1 kg

Pasuje do

Pędzle