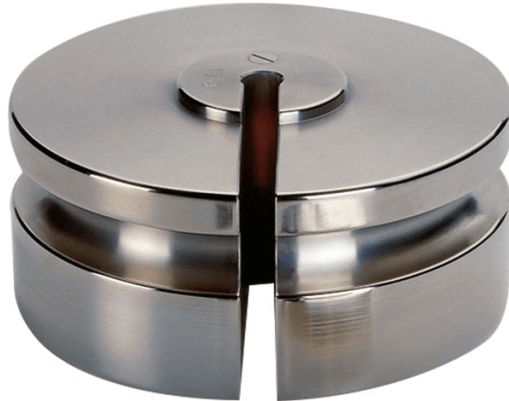




More information on the website
radwag.com/fr/info,w1,P2V

Poids de la classe F2 - spéciaux - 1 kg



The drawings, photos and graphics used are for illustrative purposes only.

Paramètres Techniques

Paramètres métrologiques

| | |
|--------------------------|------|
| Classe de précision OIML | F2 |
| Valeur nominale | 1 kg |

Compatible avec

Pinceaux