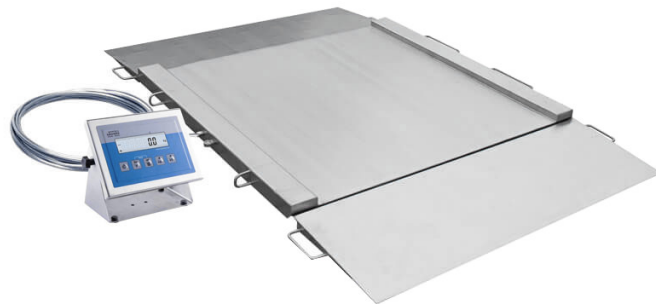




More information on the website
radwag.com/it/info,w1,NKQ

Basamento in acciaio inox con rampa di carico H315.4N.300/600.H2



The drawings, photos and graphics used are for illustrative purposes only.

funzioni

 Plus/Minus Control

 Percent Weighing

 Totalizing

 Parts counting

 Internal battery

 Peak hold

 Newton unit measurement

 Animal weighing

Foglio di calcolo

Parametri metrologici

| | |
|------------------------|--------------|
| Capacità massima [Max] | 300 / 600 kg |
| Pesata minima | 2 kg |
| Accuratezza | 100 / 200 g |
| Intervallo di tara | -600 kg |
| Classe OIML | III |

Parametri fisici

| | |
|---------------------------------|------------------|
| Display | LCD (backlit) |
| Dimensioni del piatto di pesata | 1100×1200 mm |
| Dimensioni del pacco | 1500×1300×600 mm |

| Parametri fisici | |
|--------------------------------|---|
| Mass scala con indicatore | 150 kg |
| Lunghezza del cavo | 3 m |
| Costruzione | |
| Punteggio IP | IP 68 construction, IP 68 (1h max)/69 indicator |
| Interfaccia di comunicazione | |
| Interfaccia | RS232, USB |
| Interfacce opzionali | RS232 or RS485 or 4IN/4OUT or Ethernet or analog output 4-20 mA |
| Parametri elettrici | |
| Alimentatore | 100 – 240 V AC 50/60 Hz |
| Alimentatore opzionale | internal rechargeable battery |
| Tempo operativo delle batterie | max 7h |
| Environmental conditions | |
| Temperatura di lavoro | -10 ÷ +40 °C |
| Umidità atmosferica | 10% ÷ 85% RH no condensation |



Extra payment for verification



Accessori

Cavo seriale RS 232 (connessione bilance - Stampanti)
 Display
 Cavo seriale RS 232 (connessione bilance - Ethernet)
 Cavo seriale RS 232, RS 485
 RS 232 – Ethernet Converter
 USB adatper

Stampanti di ricevuta
 cavo USB (connessione bilance - stampanti)
 Supporto, set di montaggio a muro e braccetti di montaggio
 RS 232 – USB Converter
 Cavo seriale RS 232, RS 485

Software

- RAD Key [WX-010-0005]
- R-LAB [WX-010-0080]

- R Panel [WX-010-0187]
- Editore per sistemi di pesatura 2.1 [WX-010-0173]

Device dimensions



| Model | Max | A | B | C | C1 | D | E | F | G | H |
|-----------------|---------|------|------|------|----|------|------|------|------|------|
| H315.4N.150.H1 | 150 kg | 840 | 860 | 45,5 | 76 | 1040 | 1710 | 778 | 940 | 1170 |
| H315.4N.300.H1 | 300 kg | 840 | 860 | 45,5 | 76 | 1040 | 1710 | 778 | 940 | 1170 |
| H315.4N.600.H1 | 600 kg | 840 | 860 | 45,5 | 76 | 1040 | 1710 | 778 | 940 | 1170 |
| H315.4N.150.H2 | 1500 kg | 1100 | 1200 | 45,5 | 76 | 1300 | 2050 | 1118 | 1200 | 1430 |
| H315.4N.300.H2 | 300 kg | 1100 | 1200 | 45,5 | 76 | 1300 | 2050 | 1118 | 1200 | 1430 |
| H315.4N.600.H2 | 600 kg | 1100 | 1200 | 45,5 | 76 | 1300 | 2050 | 1118 | 1200 | 1430 |
| H315.4N.1500.H2 | 1500 kg | 1100 | 1200 | 52,5 | 76 | 1300 | 2150 | 1118 | 1200 | 1430 |
| H315.4N.300.H3 | 300 kg | 1200 | 1500 | 45,5 | 76 | 1400 | 2350 | 1418 | 1300 | 1530 |
| H315.4N.600.H3 | 600 kg | 1200 | 1500 | 45,5 | 76 | 1400 | 2350 | 1418 | 1300 | 1530 |
| H315.4N.1500.H3 | 1500 kg | 1200 | 1500 | 52,5 | 76 | 1400 | 2450 | 1418 | 1300 | 1530 |
| H315.4N.300.H4 | 300 kg | 1500 | 1500 | 52,5 | 76 | 1700 | 2450 | 1418 | 1600 | 1830 |
| H315.4N.600.H4 | 600 kg | 1500 | 1500 | 52,5 | 76 | 1700 | 2450 | 1418 | 1600 | 1830 |
| H315.4N.1500.H4 | 1500 kg | 1500 | 1500 | 52,5 | 76 | 1700 | 2450 | 1418 | 1600 | 1830 |