



More information on the  
website

[radwag.com/pl/info,w1,MV6](http://radwag.com/pl/info,w1,MV6)

## XA11 - Przystawka do kalibracji pipet serii XA



### Opis

Przystawka do kalibracji pipet XA11 jest przeznaczona do realizacji procedury wzorcowania i/lub sprawdzania pipet tłokowych metodą grawimetryczną na mikrowagach serii XA.

Zestaw zawiera:

- podstawę
- szalkę
- naczynie wagowe
- naczynie kurtyny parowej
- szklaną osłonę z otworem dozującym oraz przykrywką

Integralną część przystawki stanowi naczynie kurtyny parowej, powodujące zwiększenie wilgotności względnej w komorze, dzięki czemu następuje zatrzymanie procesu parowania ważonej cieczy podczas wzorcowania/sprawdzania pipet tłokowych.

Wbudowana szalka umożliwia centryczne umieszczenie naczynia w komorze wagi. Całość zamknięta jest w szklanej osłonie z otworem dozującym położonym niecentrycznie co ułatwia wprowadzenie pipety i ogranicza

podmuchy powietrza.

Pojemność naczynia: 11 ml

## Przystawki do kalibracji pipet

Przystawki do kalibracji pipet przeznaczone są do realizacji procedury wzorcowania oraz sprawdzania pipet tłokowych metodą grawimetryczną.

Zastosowanie przystawki do kalibracji pipet powoduje zmniejszenie obciążenia maksymalnego wagi o masę naczynia wagowego.

Tabela przedstawia minimalne wymagania zgodnie z normą ISO 8655. Pozwala również na dobór odpowiedniej przystawki do kalibracji pipet oraz umożliwia dopasowanie modelu wagi.

Wybrana objętość <sup>1</sup> badanego urządzenia V	Rozdzielczość mg	Powtarzalność i liniowość mg	Sugerowana waga					
$1 \mu\text{l} \leq V \leq 10 \mu\text{l}$	0,001	0,002	MYA 21.4Y PLUS MYA 21.4Y	XA 6/21.4Y.M.A PLUS XA 6/21.4Y.M.A XA 6/21.4Y.M	XA 82/220.4Y.A PLUS XA 82/220.4Y.A XA 82/220.4Y	XA 120/250.4Y.A PLUS XA 120/250.4Y.A XA 120/250.4Y		
$10 \mu\text{l} < V \leq 100 \mu\text{l}$	0,01	0,02						
$100 \mu\text{l} < V \leq 1000 \mu\text{l}$	0,1	0,2						
$1 \text{ ml} < V \leq 10 \text{ ml}$	0,1	0,2						
Przystawka do kalibracji pipet			MY 11	XA 11	XA 17	XA 100	XA 17	XA 100
Maksymalna pojemność naczynia			11 ml	11 ml	17 ml	100 ml	17 ml	100 ml
Masa naczynia wagowego			~10 g	~10 g	~11 g	~65 g	~11 g	~65 g

<sup>1</sup> Ze względów praktycznych, dopuszczalne jest użycie nominalnej pojemności w celu wyboru wagi. [Źródło: ISO8655-6:2002, str. 2]

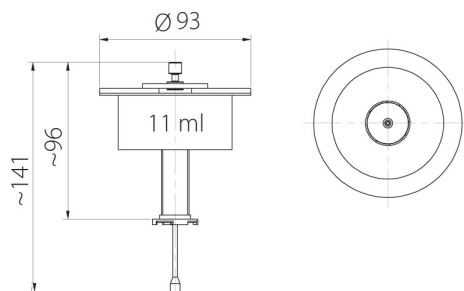
Jeśli niepewność standardowa pomiaru wagi jest znana (np. została odczytana z certyfikatu kalibracji wagi), to może ona zostać użyta zamiast powtarzalności i liniowości. Niepewność standardowa pomiaru nie może być większa niż dwu- lub trzykrotność rozdzielczości. [Źródło: ISO8655-6:2002, str. 2]

# Pasuje do

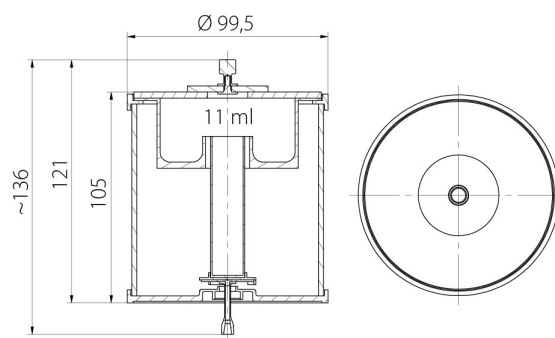
Mikrowaga do kalibracji pipet XA 4Y.M.A.P PLUS  
Mikrowaga XA 4Y.M PLUS

Mikrowaga XA 4Y.M.A PLUS

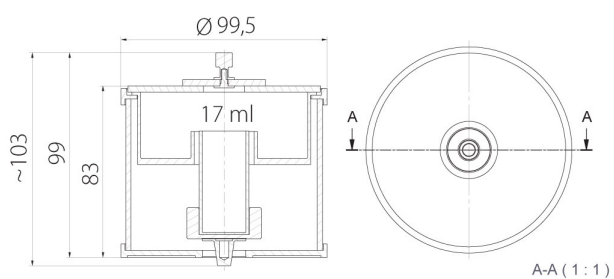
## Wymiary urządzenia



MY11

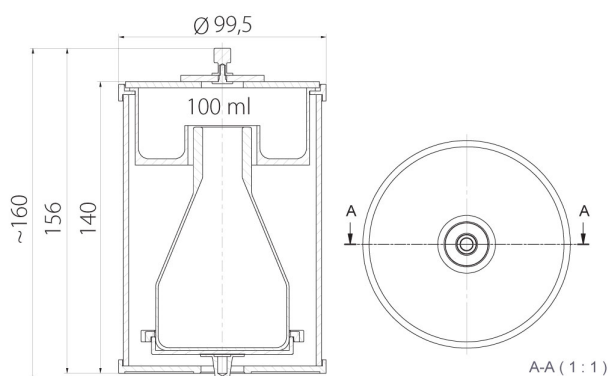


XA11



A-A (1:1)

XA17



A-A (1:1)

XA100