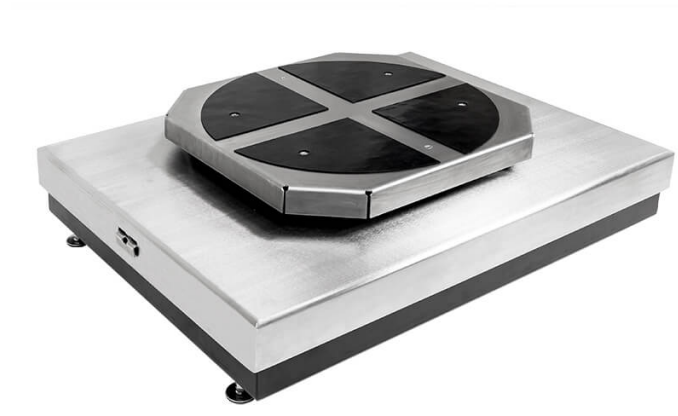




More information on the website  
[radwag.com/pl/info,w1,MPU](http://radwag.com/pl/info,w1,MPU)

# Komparator masy HRP 1000.1.5Y.KO



Użyte rysunki, zdjęcia, grafiki mają charakter poglądowy.

## Dane techniczne

Parametry metrologiczne	
E1 zakres kalibracji	-
E2 zakres kalibracji	-
F1 zakres kalibracji	1000 kg
F2 zakres kalibracji	500 kg ÷ 1000 kg
M1 zakres kalibracji	100 kg ÷ 1000 kg
M2 zakres kalibracji	50 kg ÷ 1000 kg
Obciążenie maksymalne [Max]	1050 kg
Dokładność odczytu [d]	0,5 g
Powtarzalność standardowa [5% Max]	0,9 g
Powtarzalność standardowa [Max]	1,2 g
Powtarzalność dopuszczalna	2 g
Niecentryczność	0 – szalka samocentrująca
Niecentryczność (przy obciążeniu badanym)	1d / 1 mm
Zakres równoważenia elektrycznego	0 ÷ 1050 kg
Czas stabilizacji	10 s

Parametry metrologiczne	
Adiustacja	wewnętrzna (automatyczna)
Parametry fizyczne	
Wyświetlacz	10" graficzny kolorowy dotykowy
Wymiar szalki	1000×800 mm
Wymiar szalki samocentrującej	600×600 (extra charge) mm
Wymiar jednostki pomiarowej z szalką samocentrującą	1010×800×275 mm
Wymiary głowicy odczytowej	249×170×72 mm
Wymiary opakowania komparatora bez szalki samocentrującej	1200×1000×440 mm
Wymiary opakowania komparatora z szalką samocentrującą	1200×1000×485 mm
Masa netto	200 kg
Masa netto	200 kg
Masa brutto	269 kg
Masa brutto	269 kg
Zalecana prędkość najazdu odważnika na szalkę	0,3 m/min
Maksymalna prędkość najazdu odważnika na szalkę	0,6 m/min
Wymiar jednostki pomiarowej bez szalki samocentrującej	1010×800×182 mm
Interfejs komunikacyjny	
Interfejs	2×USB-A, USB-C, HDMI, Ethernet, Wi-Fi, Hotspot
Warunki środowiskowe	
Temperatura pracy	+15 ÷ +30 °C
Szybkość zmian temperatury pracy	±1°C/12h
Wilgotność względna powietrza	40% ÷ 60%
Szybkość zmian wilgotności względnej powietrza	±5%/4h

**Powtarzalność** jest wyrażona odchyleniem standardowym wyznaczonym dla 6 cykli ABBA, wyznaczonym doświadczalnie w warunkach środowiskowych określonych w dokumencie OIML R111 (Tabela C.1) dla wzorcowania wzorców klasy F2.

\* Wi-Fi® jest zarejestrowanym znakiem towarowym będącym własnością Wi-Fi® Alliance.



## Akcesoria

Szalka samocentrująca do komparatora HRP KO  
 Moduły dodatkowe  
 Osłonki ochronne do wag  
 Skanery kodów kreskowych

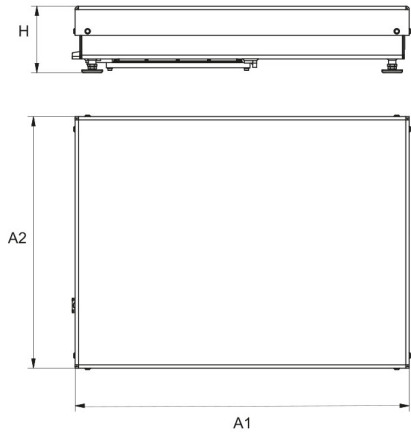
System THBR 2.0 - Monitoring warunków środowiskowych  
 Przewody RS 232, RS 485  
 Drukarki paragonowe  
 Czytnik linii papilarnych

## Oprogramowanie

- RAD Key [WX-010-0005]
- System RMCS [WX-010-0048]

- RMCS Lite [WX-010-0164]

## Wymiary urządzenia



Type	A1	A2	H
HRP 200.5Y.KO	809	600	162
HRP 500.5Y.KO	809	600	162
HRP 1000.5Y.KO	1011	800	182
HRP 1500.5Y.KO	1250	1000	235
HRP 2000.5Y.KO	1250	1000	235

Dimensions in mm