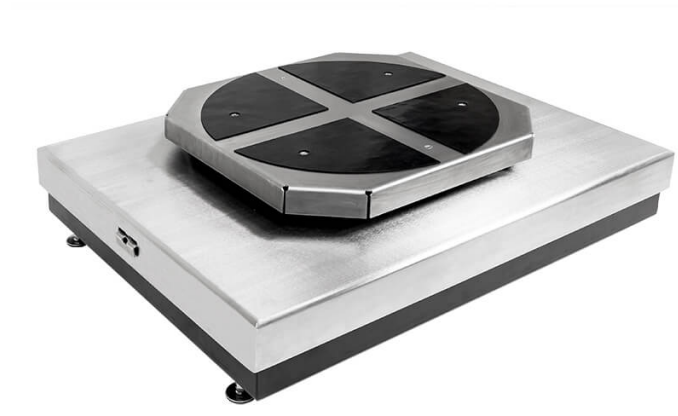




More information on the website
radwag.com/it/info,w1,MPU

Comparatore di massa HRP 1000.1.5Y.KO



The drawings, photos and graphics used are for illustrative purposes only.

Foglio di calcolo

Parametri metrologici	
E1	-
E2	-
F1	1000 kg
F2	500 kg ÷ 1000 kg
M1	100 kg ÷ 1000 kg
M2	50 kg ÷ 1000 kg
Capacità massima [Max]	1050 kg
Accuratezza	0,5 g
Ripetibilità standard [5% massimo]	0,9 g
Ripetibilità standard [Max]	1,2 g
Ripetibilità consentita	2 g
Carico decentrato	0 – weighing pan self centering
Carico decentrato (verifica)	1d / 1 mm
Intervallo di compensazione elettrica	0 ÷ 1050 kg
Tempo di stabilizzazione	10 s

Parametri metrologici	
Calibrazione	internal (automatic)
Parametri fisici	
Display	10" graphic colour touchscreen
Dimensioni del piatto di pesata	1000×800 mm
Dimensioni del piatto di pesata autocentrante	600×600 (extra charge) mm
Weighing unit dimensions with self-centering weighing pan	1010×800×275 mm
Controlling device dimensions	249×170×72 mm
Comparators packaging size without self-centering weighing pan	1200×1000×440 mm
Comparators packaging size with self-centering weighing pan	1200×1000×485 mm
Peso netto	200 kg
Peso netto	200 kg
Peso lordo	269 kg
Peso lordo	269 kg
Velocità di carico consigliata	0,3 m/min
Carico massimo ammesso	0,6 m/min
Interfaccia di comunicazione	
Interfaccia	2×USB-A, USB-C, HDMI, Ethernet, Wi-Fi, Hotspot
Environmental conditions	
Temperatura di lavoro	+15 ÷ +30 °C
Velocità di variazione della temperatura	±1°C/12h
Umidità atmosferica	40% ÷ 60%
Velocità di variazione della umidità atmosferica	±5%/4h

* Wi-Fi® is a registered trademark of Wi-Fi® Alliance.



Accessori

Piatto di pesata autocentrante per comparatori serie HRP KO
 Moduli aggiuntivi
 Capottina protettiva per bilance
 Lettore di codici a barre

THBR 2.0 - modulo misura parametri ambientali
 Cavo seriale RS 232, RS 485
 Stampanti di ricevuata
 Lettore di impronte digitali

Software

- RAD Key [WX-010-0005]
- Sistema RMCS per la gestione in rete del processo di calibrazione [WX-010-0048]

- RMCS Lite [WX-010-0164]

Device dimensions



Type	A1	A2	H
HRP 200.5Y.KO	809	600	162
HRP 500.5Y.KO	809	600	162
HRP 1000.5Y.KO	1011	800	182
HRP 1500.5Y.KO	1250	1000	235
HRP 2000.5Y.KO	1250	1000	235

Dimensions in mm