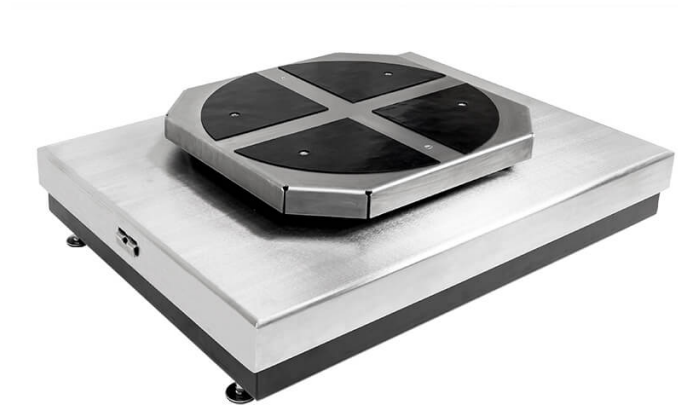




More information on the website
radwag.com/fr/info,w1,MPU

Comparteur de masse HRP 1000.1.5Y.KO



The drawings, photos and graphics used are for illustrative purposes only.

Paramètres Techniques

Paramètres métrologiques	
E1 Plage d'étalonnage	-
E2 Plage d'étalonnage	-
F1 Plage d'étalonnage	1000 kg
F2 Plage d'étalonnage	500 – 1000 kg
M1 Plage d'étalonnage	100 – 1000 kg
M2 Plage d'étalonnage	50 – 1000 kg
Capacité maximale [Max]	1050 kg
Précision de lecture	0,5 g
Répétabilité standard [5% Max]	0,9 g
Répétabilité standard [Max]	1,2 g
Répétabilité admissible	2 g
Non-centricité	0 – plateau d'auto-centrage
Excentricité (pour la charge examinée)	1d / 1 mm
Étendue d'équilibrage électrique	0 – 1050 kg
Temps de stabilisation	10 s

Paramètres métrologiques	
Ajustage	interne (automatique)
Paramètres physiques	
Afficheur	10" graphique couleurs écran tactile
Dimension du plateau	1000×800 mm
Dimensions du plateau auto-centrant	600×600 mm
Dimensions de l'unité de mesure avec le plateau auto-centrant	1010×800×275 mm
Dimensions de terminal de lecture	249×170×72 mm
Dimensions de l'emballage du comparateur sans le plateau auto-centrant	1200×1000×440 mm
Dimensions de l'emballage du comparateur avec le plateau auto-centrant	1200×1000×485 mm
Masse nette	200 kg
Masse nette	200 kg
Masse brute	269 kg
Masse brute	269 kg
Vitesse recommandée de l'entrée du poids sur le plateau	0,3 m/min
Vitesse maximale de l'entrée du poids sur le plateau	0,6 m/min
Dimensions de l'unité de mesure sans le plateau auto-centrant	1010×800×182 mm
Interface de Communication	
Interface de Communication	2×USB-A, USB-C, HDMI, Ethernet, Wi-Fi, Hotspot
Conditions environnementales	
Température du travail	+15 – +30 °C
Vitesse de changements de température de travail	±1 °C / 12 h
Humidité relative d'air	40% – 60%
Vitesse de changements d'humidité relative d'air	±5% / 4 h

Répétabilité est exprimée par l'écart standardisé déterminé pour 6 cycles ABBA déterminé expérimentalement dans les conditions environnementales définies dans le document OIML R111 (Tableau C.1) pour le calibrage des masses de référence de la classe F2.

* Wi-Fi® is a registered trademark of Wi-Fi® Alliance.



Accessoires

Plateau d'auto-centrage du comparateur HRP KO
 Modules complémentaires
 Écran de protection anti-poussière
 Lecteurs de code-barres
 THBR 2.0 - Monitoring des conditions environnementales

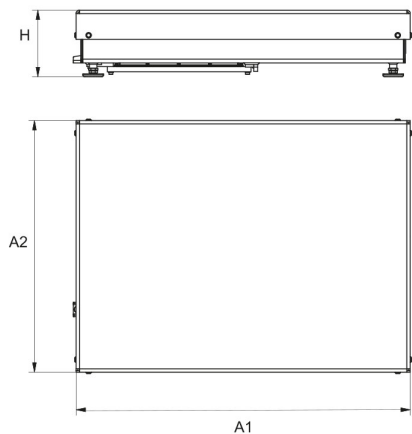
Câbles RS 232, RS 485
 Imprimante de tickets de caisse
 Supports, Statifs, bras-supports
 Lecteur d'empreintes digitales

Software

• RAD Key [WX-010-0005]
 • Système RMCS [WX-010-0048]

• RMCS Lite [WX-010-0164]

Dimensions d'appareil



Type	A1	A2	H
HRP 200.5Y.KO	809	600	162
HRP 500.5Y.KO	809	600	162
HRP 1000.5Y.KO	1011	800	182
HRP 1500.5Y.KO	1250	1000	235
HRP 2000.5Y.KO	1250	1000	235

Dimensions in mm