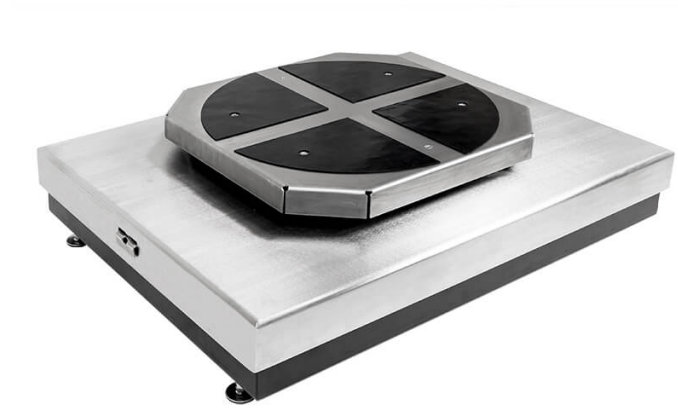




More information on the website
radwag.com/fr/info,w1,MPU

Comparteur de masse HRP 1000.1.5Y.KO



The drawings, photos and graphics used are for illustrative purposes only.

Paramètres Techniques

| Paramètres métrologiques | |
|--|-----------------------------|
| E1 Plage d'étalonnage | - |
| E2 Plage d'étalonnage | - |
| F1 Plage d'étalonnage | 1000 kg |
| F2 Plage d'étalonnage | 500 kg ÷ 1000 kg |
| M1 Plage d'étalonnage | 100 kg ÷ 1000 kg |
| M2 Plage d'étalonnage | 50 kg ÷ 1000 kg |
| Capacité maximale [Max] | 1050 kg |
| Précision de lecture | 0,5 g |
| Répétabilité standard [5% Max] | 0,9 g |
| Répétabilité standard [Max] | 1,2 g |
| Répétabilité admissible | 2 g |
| Non-centricité | 0 – plateau d'auto-centrage |
| Excentricité (pour la charge examinée) | 1d / 1 mm |
| Étendue d'équilibrage électrique | 0 ÷ 1050 kg |
| Temps de stabilisation | 10 s |

| Paramètres métrologiques | |
|--|--|
| Ajustage | interne (automatique) |
| Paramètres physiques | |
| Afficheur | 10" graphique couleurs écran tactile |
| Dimension du plateau | 1000×800 mm |
| Dimensions du plateau auto-centrant | 600×600 (extra charge) mm |
| Dimensions de l'unité de mesure avec le plateau auto-centrant | 1010×800×275 mm |
| Dimensions de terminal de lecture | 249×170×72 mm |
| Dimensions de l'emballage du comparateur sans le plateau auto-centrant | 1200×1000×440 mm |
| Dimensions de l'emballage du comparateur avec le plateau auto-centrant | 1200×1000×485 mm |
| Masse nette | 200 kg |
| Masse nette | 200 kg |
| Masse brute | 269 kg |
| Masse brute | 269 kg |
| Vitesse recommandée de l'entrée du poids sur le plateau | 0,3 m/min |
| Vitesse maximale de l'entrée du poids sur le plateau | 0,6 m/min |
| Dimensions de l'unité de mesure sans le plateau auto-centrant | 1010×800×182 mm |
| Interface de Communication | |
| Interface de Communication | 2×USB-A, USB-C, HDMI, Ethernet, Wi-Fi, Hotspot |
| Conditions environnementales | |
| Température du travail | +15 ÷ +30 °C |
| Vitesse de changements de température de travail | ±1°C/12h |
| Humidité relative d'air | 40% ÷ 60% |
| Vitesse de changements d'humidité relative d'air | ±5%/4h |

Répétabilité est exprimée par l'écart standardisé déterminé pour 6 cycles ABBA déterminé expérimentalement dans les conditions environnementales définies dans le document OIML R111 (Tableau C.1) pour le calibrage des masses de référence de la classe F2.

* Wi-Fi® is a registered trademark of Wi-Fi® Alliance.



Accessoires

Plateau d'auto-centrage du comparateur HRP KO
 Modules complémentaires
 Écran de protection anti-poussière
 Lecteurs de code-barres

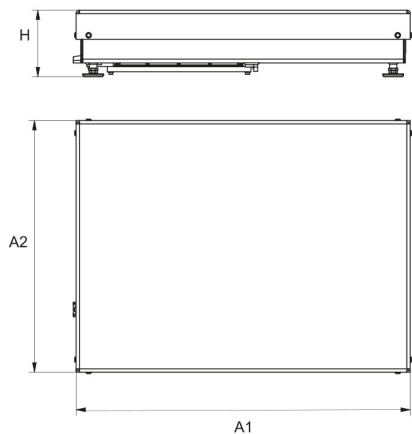
THBR 2.0 - Monitoring des conditions environnementales
 Câbles RS 232, RS 485
 Imprimante de tickets de caisse
 Lecteur d'empreintes digitales

Software

- RAD Key [WX-010-0005]
- Système RMCS [WX-010-0048]

- RMCS Lite [WX-010-0164]

Dimensions d'appareil



| Type | A1 | A2 | H |
|----------------|------|------|-----|
| HRP 200.5Y.KO | 809 | 600 | 162 |
| HRP 500.5Y.KO | 809 | 600 | 162 |
| HRP 1000.5Y.KO | 1011 | 800 | 182 |
| HRP 1500.5Y.KO | 1250 | 1000 | 235 |
| HRP 2000.5Y.KO | 1250 | 1000 | 235 |

Dimensions in mm