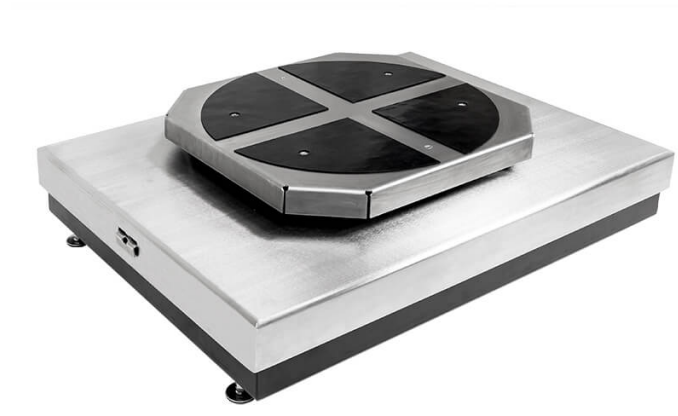




More information on the website
radwag.com/es/info,w1,MPU

Comparador de masa manuales HRP 1000.1.5Y.KO



The drawings, photos and graphics used are for illustrative purposes only.

Datos técnicos

| Parámetros metrológicos | |
|------------------------------------|---------------------------|
| E1 Rango de calibración | - |
| E2 Rango de calibración | - |
| F1 Rango de calibración | 1000 kg |
| F2 Rango de calibración | 500 – 1000 kg |
| M1 Rango de calibración | 100 – 1000 kg |
| M2 Rango de calibración | 50 – 1000 kg |
| Maxima capacidad [Max] | 1050 kg |
| Legibilidad [d] | 0,5 g |
| Repetibilidad estándar [5% Máx.] | 0,9 g |
| Repetibilidad estándar [Máx.] | 1,2 g |
| Repetibilidad permitida | 2 g |
| Excentricidad | 0 – platillo autocentrado |
| Excentricidad (la prueba de carga) | 1d / 1 mm |
| Rango de compensación eléctrica | 0 – 1050 kg |
| Tiempo de estabilización | 10 s |

| Parámetros metrológicos | |
|---|--|
| Calibración | interna (automática) |
| Parámetros físicos | |
| Pantalla | 10" gráfico color pantalla táctil |
| Dimensión de platillo | 1000×800 mm |
| Dimensiones de platillo de autocentrado | 600×600 mm |
| Dimensiones de unidad de medición | 1010×800×275 mm |
| Dimensiones de la unidad de control | 249×170×72 mm |
| Dimensiones de embalaje de comparador sin platillo autocentrado | 1200×1000×440 mm |
| Dimensiones de embalaje de comparador con platillo autocentrado | 1200×1000×485 mm |
| Masa neta | 200 kg |
| Masa neta | 200 kg |
| Masa bruta | 269 kg |
| Masa bruta | 269 kg |
| Velocidad de carga recomendada | 0,3 m/min |
| Velocidad de carga máxima permitida | 0,6 m/min |
| Dimensiones de embalaje de comparador sin platillo autocentrado | 1010×800×182 mm |
| Interface de comunicación | |
| Conectividad | 2×USB-A, USB-C, HDMI, Ethernet, Wi-Fi, Hotspot |
| Condiciones ambientales | |
| Temperatura de trabajo | +15 – +30 °C |
| Ritmo de cambios de temperatura de trabajo | ±1 °C / 12 h |
| Humedad relativa de aire | 40% – 60% |
| Ritmo de cambios de humedad relativa | ±5% / 4 h |

La **repetibilidad** se expresa como la desviación estándar calculada para 6 ciclos de medición ABBA, determinada experimentalmente bajo las condiciones ambientales especificadas en OIML R111 (Tabla C.1) para la calibración de patrones de clase F2.

* Wi-Fi® is a registered trademark of Wi-Fi® Alliance.



Accesorios

Platillo autocentrado para comparador HRP KO
Módulos adicionales
Protecciones de seguridad
Escáner de códigos de barra
THBR 2.0 - Indicador de condiciones de ambiente

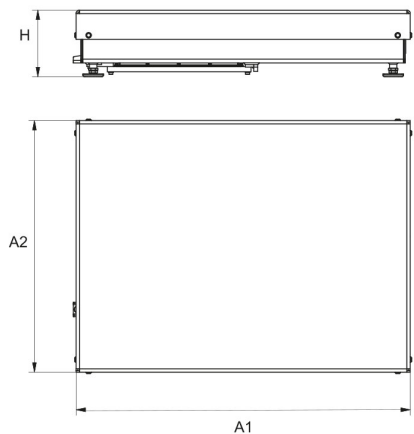
Cables RS 232, RS 485
Impresoras de recibos
Soportes, brazos
Lector de huellas dactilares

Programas

- RAD Key [WX-010-0005]
- RMCS System Network Management of Calibration Process [WX-010-0048]

- RMCS Lite [WX-010-0164]

Dimensiones de aparato



| Type | A1 | A2 | H |
|----------------|------|------|-----|
| HRP 200.5Y.KO | 809 | 600 | 162 |
| HRP 500.5Y.KO | 809 | 600 | 162 |
| HRP 1000.5Y.KO | 1011 | 800 | 182 |
| HRP 1500.5Y.KO | 1250 | 1000 | 235 |
| HRP 2000.5Y.KO | 1250 | 1000 | 235 |

Dimensions in mm