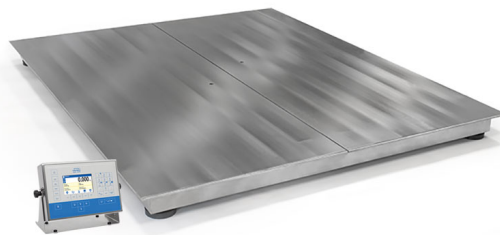




More information on the website
radwag.com/pl/info,w1,MJJ

Waga platformowa nierdzewna HX5.EX-1.4.600.H10



Użyte rysunki, zdjęcia, grafiki mają charakter poglądowy.

Funkcje



Etykietowanie



Kontrola plus/minus



Odchyłki procentowe



Liczenie sztuk



Pomiar w Newtonach



Statystyka



Procedury GLP



Wymienne jednostki



Pamięć ALIBI

Dane techniczne

Parametry metrologiczne	
Obciążenie maksymalne [Max]	600 kg
Obciążenie minimalne [Min]	4 kg
Dokładność odczytu [d]	200 g
Zakres tary	-600 kg
Klasa dokładności OIML	III
Parametry fizyczne	
Wyświetlacz	5" graficzny kolorowy

Parametry fizyczne	
Długość przewodu	3 m
Wymiar szalki	1500×2000 mm
Konstrukcja	
Stopień ochrony	IP 68 konstrukcja, IP 66 / 68 miernik
Konstrukcja	Stal nierdzewna AISI304
Certyfikacja ATEX	II 2G Ex ib IIC T4 Gb II 2D Ex ib IIIC T135°C Db
Certyfikacja IECEx	Ex ib IIC T4 Gb Ex ib IIIC T135°C Db
Miernik	PUE HX5.EX-1
Interfejs komunikacyjny	
Interfejs	2×RS232, RS485
Parametry elektryczne	
Zasilanie	100 – 240 V AC 50/60 Hz
Maksymalny pobór mocy	15 W
Warunki środowiskowe	
Temperatura pracy	-10 – +40 °C
Wilgotność względna powietrza	10% – 85% RH bez kondensacji



Weryfikacja dodatkowo płatna



Akcesoria

Moduły komunikacyjne

Zasilacz iskrobezpieczny do wagi EX do zasilania miernika PUE HX5.EX

Drukarki paragonowe

Oprogramowanie

- E2R Ważenia [WX-010-0099]
- RAD Key [WX-010-0005]
- Alibi Reader [WX-010-0114]
- Edytor wag 2.1 [WX-010-0173]

- E2R Ewidencja [WX-010-0038]
- Edytor etykiet R02 [WX-010-0094]
- R-Lab [WX-010-0080]
- RADWAG Development Studio [WX-010-0104]