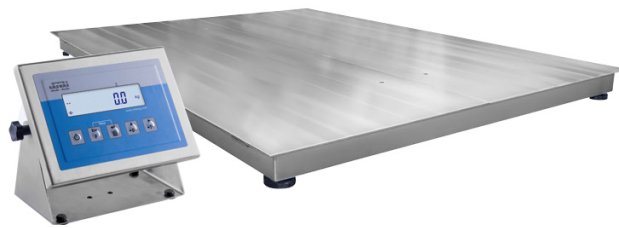




# Basamento in acciaio inox H315.4.1500.H8



The drawings, photos and graphics used are for illustrative purposes only.

## Funzioni



Plus/Minus Control



Percent Weighing



Totalizing



Parts counting



Internal battery



Peak hold



Newton unit measurement



Animal weighing

## Specifiche

Parametri metrologici	
Portata massima [Max]	1500 kg
Portata minima [Min]	10 kg
Divisione [d]	500 g
Intervallo di verifica della bilancia [e]	500 g
Campo di tara	-1500 kg
Massima leggibilità per bilance non verificate	100 g
Classe OIML	III
Parametri fisici	
Display	LCD (backlit)

<b>Parametri fisici</b>	
Lunghezza del cavo	3 m
Dimensione piatto	1200×1200 mm
Altezza della piattaforma	88 mm
Dimensioni del pacco	1300×1300×430 mm
Mass scala con indicatore	125 kg
Peso lordo	160 kg
<b>Costruzione</b>	
Punteggio IP	IP 68 construction, IP 68 (1h max)/69 terminal
<b>Interfaccia di comunicazione</b>	
Interfaccia	RS232, USB
Interfacce opzionali	RS232 or RS485 or 4IN/4OUT or Ethernet or analog output 4-20 mA
<b>Parametri elettrici</b>	
Alimentatore	100 – 240 V AC 50/60 Hz
Alimentatore opzionale	internal rechargeable battery
Tempo operativo delle batterie	max 7h
<b>Environmental conditions</b>	
Ambiente di lavoro	-10 – +40 °C
Umidità relativa	10% – 85% RH no condensation



Extra payment for verification



## Accessori

Cavo seriale RS 232 (connessione bilance - Stampanti)  
Rampe  
Display  
Cavo seriale RS 232 (connessione bilance - Ethernet)  
Cavo seriale RS 232, RS 485  
RS 232 – Ethernet Converter  
Telaio per affondare il peso nel terreno

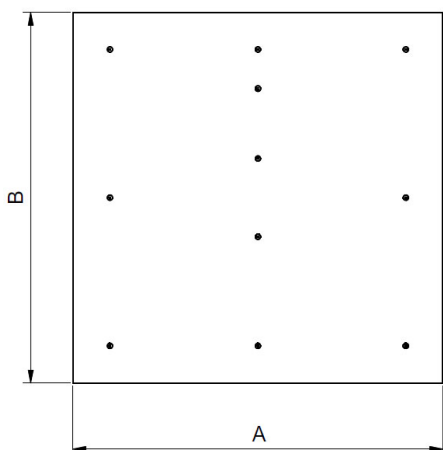
USB adapter  
Stampanti di ricevitura  
cavo USB (connessione bilance - stampanti)  
Supporto, set di montaggio a muro e braccetti di montaggio  
RS 232 – USB Converter  
Cavo seriale RS 232, RS 485

## Software

• RAD Key [WX-010-0005]  
• R-LAB [WX-010-0080]

• R Panel [WX-010-0187]  
• Editore per sistemi di pesatura 2.1 [WX-010-0173]

## Device dimensions



Scale type	A [mm]	B [mm]	C [mm]
H315.4.300.H6	800	800	88 ±2
H315.4.600.H6	800	800	88 ±2
H315.4.300.H7	1000	1000	88 ±2
H315.4.600.H7	1000	1000	88 ±2
H315.4.1500.H7	1000	1000	88 ±2
H315.4.1500.H8	1200	1200	88 ±2
H315.4.3000.H8	1200	1200	111 ±2
H315.4.1500.H8/9	1200	1500	88 ±2
H315.4.3000.H8/9	1200	1500	111 ±2
H315.4.1500.H9	1500	1500	88 ±2
H315.4.3000.H9	1500	1500	111 ±2
H315.4.3000.H10	1500	2000	111 ±2
H315.4.6000.H10	1500	2000	166 ±2