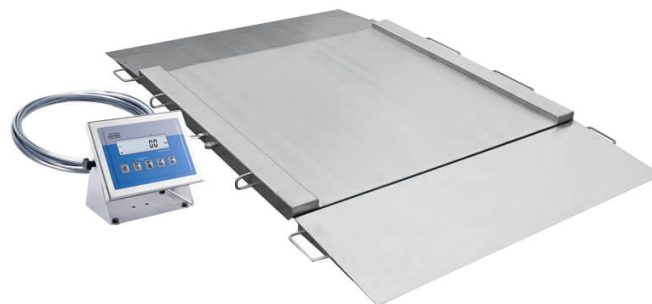




More information on the website  
[radwag.com/it/info,w1,JEF](http://radwag.com/it/info,w1,JEF)


# Basamento in acciaio inox con rampa di carico H315.4N.600.H1





The drawings, photos and graphics used are for illustrative purposes only.


## funzioni


 Plus/Minus Control

 Percent Weighing


 Totalizing

 Parts counting

 Internal battery

 Peak hold

 Newton unit measurement

 Animal weighing

## Foglio di calcolo

| Parametri metrologici                          |               |
|--|---------------|
| Capacità massima [Max]                         | 600 kg        |
| Pesata minima                                  | 4 kg          |
| Accuratezza                                    | 200 g         |
| Intervallo di tara                             | -600 kg       |
| Massima leggibilità per bilance non verificate | 50 g          |
| Classe OIML                                    | III           |
| Parametri fisici                               |               |
| Display  | LCD (backlit) |
| Dimensioni del piatto di pesata                | 840×860 mm    |

| Parametri fisici               |   |
|--------------------------------|---|
| Dimensioni del pacco           | 1250×950×600 mm   |
| Mass scala con indicatore      | 105 kg  |
| Lunghezza del cavo             | 3 m   |
| Costruzione                    |   |
| Punteggio IP                   | IP 68 construction, IP 68 (1h max)/69 indicator                 |
| Interfaccia di comunicazione   |   |
| Interfaccia                    | RS232, USB  |
| Interfacce opzionali           | RS232 or RS485 or 4IN/4OUT or Ethernet or analog output 4-20 mA |
| Parametri elettrici            |   |
| Alimentatore                   | 100 – 240 V AC 50/60 Hz   |
| Alimentatore opzionale         | internal rechargeable battery                                   |
| Tempo operativo delle batterie | max 7h  |
| Environmental conditions       |   |
| Temperatura di lavoro          | -10 ÷ +40 °C  |
| Umidità atmosferica            | 10% ÷ 85% RH no condensation                                    |



Extra payment for verification



## Accessori

Cavo seriale RS 232 (connessione bilance - Stampanti)  
 Display  
 Cavo seriale RS 232 (connessione bilance - Ethernet)  
 Cavo seriale RS 232, RS 485  
 RS 232 – Ethernet Converter  
 USB adatper

Stampanti di ricevuta  
 cavo USB (connessione bilance - stampanti)  
 Supporto, set di montaggio a muro e braccetti di montaggio  
 RS 232 – USB Converter  
 Cavo seriale RS 232, RS 485

## Software

- RAD Key [WX-010-0005]
- R-LAB [WX-010-0080]

- R Panel [WX-010-0187]
- Editore per sistemi di pesatura 2.1 [WX-010-0173]

## Device dimensions



| Model           | Max     | A    | B    | C    | C1 | D    | E    | F    | G    | H    |
|-----------------|---------|------|------|------|----|------|------|------|------|------|
| H315.4N.150.H1  | 150 kg  | 840  | 860  | 45,5 | 76 | 1040 | 1710 | 778  | 940  | 1170 |
| H315.4N.300.H1  | 300 kg  | 840  | 860  | 45,5 | 76 | 1040 | 1710 | 778  | 940  | 1170 |
| H315.4N.600.H1  | 600 kg  | 840  | 860  | 45,5 | 76 | 1040 | 1710 | 778  | 940  | 1170 |
| H315.4N.150.H2  | 1500 kg | 1100 | 1200 | 45,5 | 76 | 1300 | 2050 | 1118 | 1200 | 1430 |
| H315.4N.300.H2  | 300 kg  | 1100 | 1200 | 45,5 | 76 | 1300 | 2050 | 1118 | 1200 | 1430 |
| H315.4N.600.H2  | 600 kg  | 1100 | 1200 | 45,5 | 76 | 1300 | 2050 | 1118 | 1200 | 1430 |
| H315.4N.1500.H2 | 1500 kg | 1100 | 1200 | 52,5 | 76 | 1300 | 2150 | 1118 | 1200 | 1430 |
| H315.4N.300.H3  | 300 kg  | 1200 | 1500 | 45,5 | 76 | 1400 | 2350 | 1418 | 1300 | 1530 |
| H315.4N.600.H3  | 600 kg  | 1200 | 1500 | 45,5 | 76 | 1400 | 2350 | 1418 | 1300 | 1530 |
| H315.4N.1500.H3 | 1500 kg | 1200 | 1500 | 52,5 | 76 | 1400 | 2450 | 1418 | 1300 | 1530 |
| H315.4N.300.H4  | 300 kg  | 1500 | 1500 | 52,5 | 76 | 1700 | 2450 | 1418 | 1600 | 1830 |
| H315.4N.600.H4  | 600 kg  | 1500 | 1500 | 52,5 | 76 | 1700 | 2450 | 1418 | 1600 | 1830 |
| H315.4N.1500.H4 | 1500 kg | 1500 | 1500 | 52,5 | 76 | 1700 | 2450 | 1418 | 1600 | 1830 |