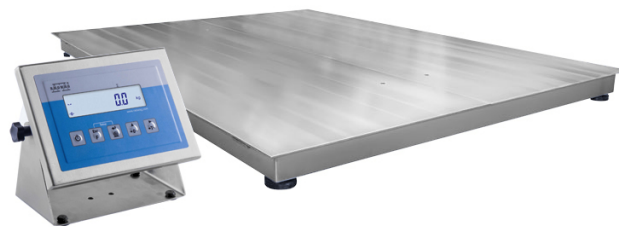




More information on the website  
radwag.com/br/info,w1,l4N

# Plataforma em aço inoxidável H315.4.1500/3000.H9

WP-232-1010



The drawings, photos and graphics used are for illustrative purposes only.

## Funções

 Plus/Minus Control

 Percent Weighing

 Totalizing

 Parts counting

 Internal battery

 Peak hold

 Newton unit measurement

 Animal weighing

## Ficha Técnica

### Parâmetros metrológicos

Capacidade máxima [máx]	1500 / 3000 kg
Carga mínima	10 kg
Resolução [d]	500 / 1000 g
Unidade de verificação [e]	500 / 1000 g
Faixa de tara	-3000 kg
Classe OIML	III

### Parâmetros físicos

Display	4,3" LCD (retroiluminado)
---------	---------------------------

<b>Parâmetros físicos</b>	
Comprimento até cabo	3 m
Dimensões até prato de pesagem	1500×1500 mm
Altura da plataforma de pesagem	88 mm
Dimensões da embalagem L x P x A	1600×1600×450 mm
Plataforma com indicador	190 kg
Peso bruto	240 kg
<b>Construção</b>	
Classe de proteção	IP 66 / 69 construção, IP 66 / 67 / 69 terminal
<b>Interface de comunicação</b>	
Interface de comunicação	RS232, USB
Interfaces opcionais	RS232 ou RS485 ou 4IN/4OUT ou Ethernet ou com saída analógica 4-20 mA
<b>Parâmetros elétricos</b>	
Fonte de alimentação	100 – 240 V AC 50/60 Hz
Fonte de alimentação opcional	bateria interna recarregável
Tempo de operação com baterias	max 7h
<b>Condições ambientais</b>	
Temperatura de operação	-10 – +40 °C
Umidade relativa	10% – 85% RH sem condensação



Additional fee for verification



## Acessórios (Additional Fee)

Unidade de loop de corrente AP2-4  
Displays  
Conversor RS 232 – Ethernet

Impressora de recibos  
RS 232 – Conversor USB  
RS 232, RS 485 cabos

## Software (Additional Fee)

• RAD Key [WX-010-0005]

• R-Lab [WX-010-0080]

## Dimensões do dispositivo L x P x A



Scale type	A [mm]	B [mm]	C [mm]
H315.4.300.H6	800	800	88 ±2
H315.4.600.H6	800	800	88 ±2
H315.4.300.H7	1000	1000	88 ±2
H315.4.600.H7	1000	1000	88 ±2
H315.4.1500.H7	1000	1000	88 ±2
H315.4.1500.H8	1200	1200	88 ±2
H315.4.3000.H8	1200	1200	111 ±2
H315.4.1500.H8/9	1200	1500	88 ±2
H315.4.3000.H8/9	1200	1500	111 ±2
H315.4.1500.H9	1500	1500	88 ±2
H315.4.3000.H9	1500	1500	111 ±2
H315.4.3000.H10	1500	2000	111 ±2
H315.4.6000.H10	1500	2000	166 ±2