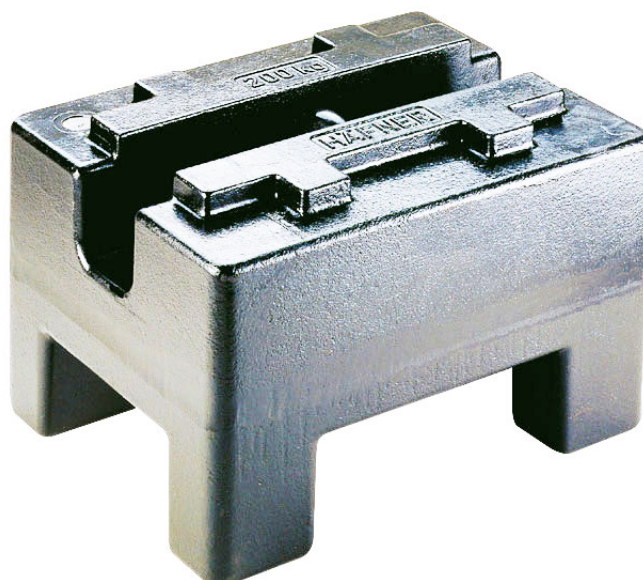




More information on the website
radwag.com/pl/info,w1,GP8

Wzorzec masy klasy M1 - prostokątny, efekt cynkowania 1000 kg



Użyte rysunki, zdjęcia, grafiki mają charakter poglądowy.

Dane techniczne

Parametry metrologiczne

Klasa dokładności OIML	M1
Wartość nominalna	1000 kg

Pasuje do

Pędzle