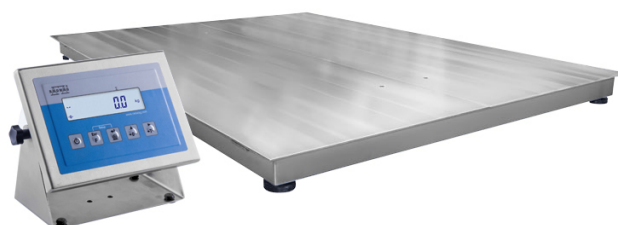




More information on the website
radwag.com/pl/info,w1,FZG

Waga platformowa nierdzewna H315.4.3000/6000.H10

WP-232-1013



Użyte rysunki, zdjęcia, grafiki mają charakter poglądowy.

Funkcje



Kontrola plus/minus



Odchyłki procentowe



Sumowanie ważeń



Liczenie sztuk



Wewnętrzny akumulator



Zatrzaśk maksymalnego
wskazania



Pomiar w Newtonach



Ważenie zwierząt

Dane techniczne

| Parametry metrologiczne | |
|--|----------------|
| Obciążenie maksymalne [Max] | 3000 / 6000 kg |
| Obciążenie minimalne [Min] | 20 kg |
| Dokładność odczytu [d] | 1000 / 2000 g |
| Działka legalizacyjna [e] | 1 / 2 kg |
| Zakres tary | -6000 kg |
| Max. dokładność odczytu dla wagi nielegalizowanej (nie dotyczy wag dwuzakresowych) | 200 g |
| Klasa dokładności OIML | III |

| Parametry fizyczne | |
|--|---|
| Wyświetlacz | LCD (z podświetleniem) |
| Długość przewodu | 3 m |
| Wymiar szalki | 1500×2000 mm |
| Wysokość platformy wagowej | 111 mm |
| Wymiary opakowania | 2100×2100×500 mm |
| Masa wagi z miernikiem | 285 kg |
| Masa brutto | 400 kg |
| Konstrukcja | |
| Stopień ochrony | IP 66 / 69 konstrukcja, IP 66 / 67 / 69 miernik |
| Interfejs komunikacyjny | |
| Interfejs | RS232, USB |
| Interfejsy opcjonalne | RS232 lub RS485 lub 4IN/4OUT lub Ethernet lub wyjście analogowe 4-20 mA |
| Parametry elektryczne | |
| Zasilanie | 100 – 240 V AC 50/60 Hz |
| Zasilanie opcjonalne | wewnętrzny akumulator |
| Czas pracy z zasilaniem akumulatorowym | max 7h |
| Warunki środowiskowe | |
| Temperatura pracy | -10 – +40 °C |
| Wilgotność względna powietrza | 10% – 85% RH bez kondensacji |



Weryfikacja dodatkowo płatna



Akcesoria (Dodatkowo płatne)

Przewody RS 232 (waga – drukarka)
 Rama do zagłębienia wagi w podłożu
 Najazdy do wag
 Wyświetlacze
 Przewody sieciowe (waga – Ethernet)
 Przewody RS 232, RS 485
 Zasilacze

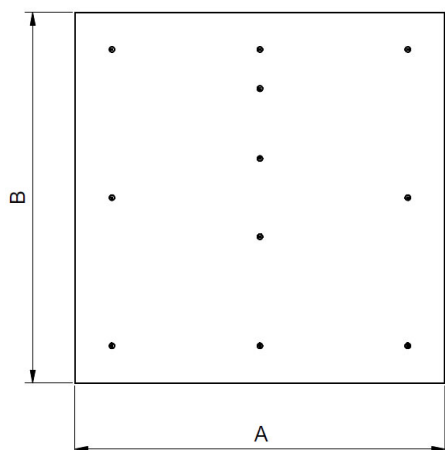
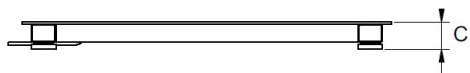
Konwerter RS 232 – Ethernet
 Adapter USB do terminali wagowych
 Drukarki paragonowe
 Przewód USB (waga – drukarka)
 Uchwyty do terminali wagowych
 Konwerter RS 232 - USB
 Przewody RS 232, RS 485

Oprogramowanie (Dodatkowo płatne)

• RAD Key [WX-010-0005]
 • R-Lab [WX-010-0080]

• R-Panel [WX-010-0187]
 • Edytor wag 2.1 [WX-010-0173]

Wymiary urządzenia



| Scale type | A [mm] | B [mm] | C [mm] |
|------------------|--------|--------|--------|
| H315.4.300.H6 | 800 | 800 | 88 ±2 |
| H315.4.600.H6 | 800 | 800 | 88 ±2 |
| H315.4.300.H7 | 1000 | 1000 | 88 ±2 |
| H315.4.600.H7 | 1000 | 1000 | 88 ±2 |
| H315.4.1500.H7 | 1000 | 1000 | 88 ±2 |
| H315.4.1500.H8 | 1200 | 1200 | 88 ±2 |
| H315.4.3000.H8 | 1200 | 1200 | 111 ±2 |
| H315.4.1500.H8/9 | 1200 | 1500 | 88 ±2 |
| H315.4.3000.H8/9 | 1200 | 1500 | 111 ±2 |
| H315.4.1500.H9 | 1500 | 1500 | 88 ±2 |
| H315.4.3000.H9 | 1500 | 1500 | 111 ±2 |
| H315.4.3000.H10 | 1500 | 2000 | 111 ±2 |
| H315.4.6000.H10 | 1500 | 2000 | 166 ±2 |