



More information on the website
radwag.com/it/info,w1,FV8

MPS 2000 Modulo di pesatura



The drawings, photos and graphics used are for illustrative purposes only.

Foglio di calcolo

| Parametri metrologici | |
|------------------------------|----------------------|
| Capacità massima [Max] | 2000 g |
| Pesata minima | 20 mg |
| Intervallo di precarico | 200 g |
| Accuratezza | 1 mg |
| Intervallo di tara | -2000 g |
| Ripetibilità | 0,5 mg |
| Linearità | ±4 mg |
| Tempo di stabilizzazione | 3 s |
| Calibrazione | internal (automatic) |
| Costruzione | |
| Punteggio IP | IP 32 |
| Struttura | aluminum |
| Interfaccia di comunicazione | |
| Interfaccia | RS232, USB-B |

| Parametri elettrici | |
|---------------------------------|-------------------------|
| Alimentatore | 100 – 240 V AC 50/60 Hz |
| Environmental conditions | |
| Temperatura di lavoro | +10 ÷ +40 °C |
| Umidità atmosferica | 40% ÷ 80% |
| Parametri fisici | |
| Dimensioni del piatto di pesata | ø115 mm |
| Device dimensions | 293×190×112 mm |
| Dimensioni del pacco | 515×340×285 mm |
| Peso netto | 4,1 kg |



Accessori

Tavoli antivibranti
 Tavolo di pesata professionale
 Cavo seriale RS 232, RS 485

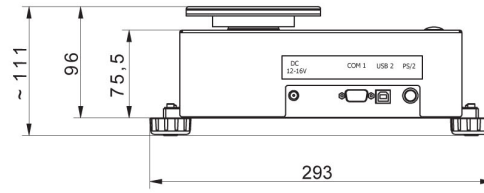
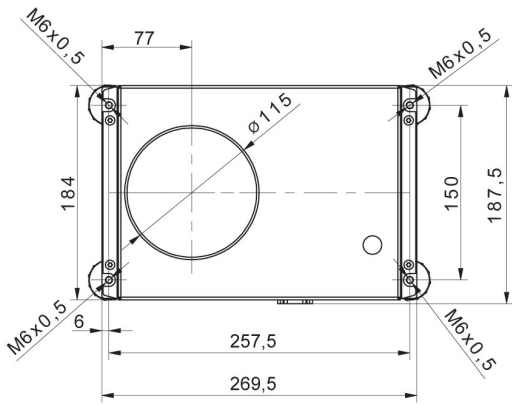
RS 232 – USB Converter
 Cavo seriale RS 232 (connessione bilance - Stampanti)

Software

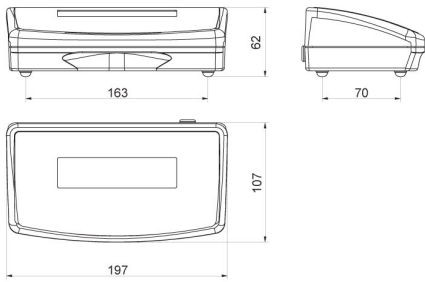
- RAD Key [WX-010-0005]
- R-LAB [WX-010-0080]

- R Panel [WX-010-0187]
- Software „Development Studio“ RADWAG [WX-010-0104]

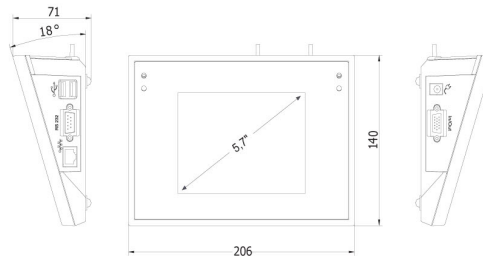
Device dimensions



MPS



R operator panel



Y operator panel