



More information on the website
radwag.com/it/info,w1,FOM

MAS.1.82/220.Y Modulo di pesatura



The drawings, photos and graphics used are for illustrative purposes only.

Foglio di calcolo

Parametri metrologici	
Capacità massima [Max]	82 / 220 g
Pesata minima	1 mg
Intervallo di prearico	8,2 g
Accuratezza	0,01 / 0,1 mg
Intervallo di tara	-220 g
Pesata minima (secondo USP)	40 mg
Pesata minima (U=1%,k=2)	4 mg
Ripetibilità (Max)	0,1 mg
Ripetibilità (5% Max)	0,02 mg
Linearità	±0,06 / 0,2 mg
Tempo di stabilizzazione	6 / 2 s
Parametri fisici	
Display	LCD (backlit)
Dimensioni del piatto di pesata	ø42 mm
Device dimensions	289×143×125 mm

Parametri fisici	
Dimensioni del pacco	650×340×315 mm
Peso netto	4,7 kg
Peso lordo	6,7 kg
Costruzione	
Punteggio IP	IP 54
Interfaccia di comunicazione	
Interfaccia	RS232
Parametri elettrici	
Alimentatore	100 – 240 V AC 50/60 Hz
Environmental conditions	
Temperatura di lavoro	+10 ÷ +40 °C
Umidità atmosferica	40% ÷ 80%



Accessori

Cavo seriale RS 232 (connessione bilance - Stampanti)
 Tavoli antivibranti
 Cavo seriale RS 232, RS 485

Tavolo di pesata professionale
 RS 232 – USB Converter
 Cavo seriale RS 232, RS 485

Software

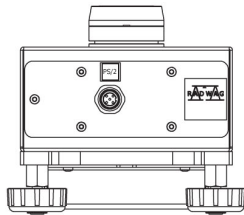
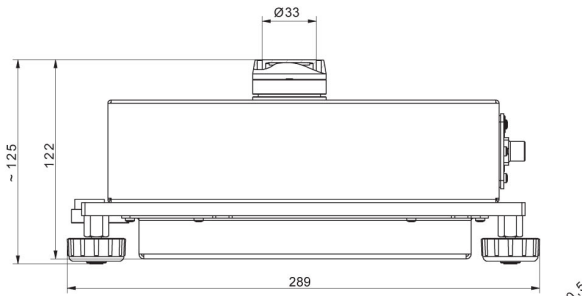
- RAD Key [WX-010-0005]
- R-LAB [WX-010-0080]

- R Panel [WX-010-0187]
- Software „Development Studio“ RADWAG [WX-010-0104]

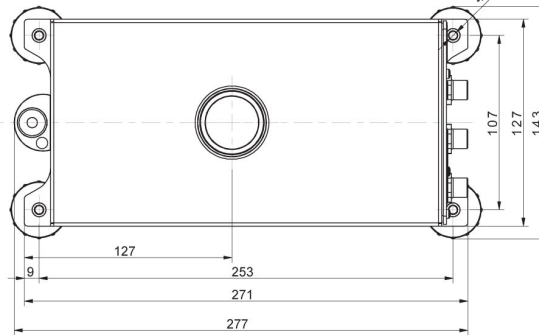
Device dimensions



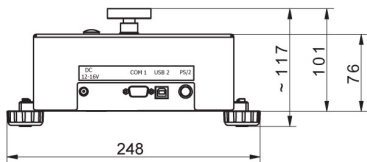
MAS.1
MAS.1.R



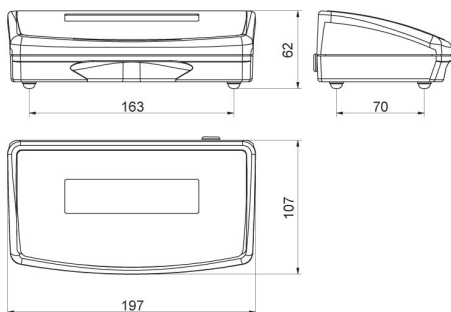
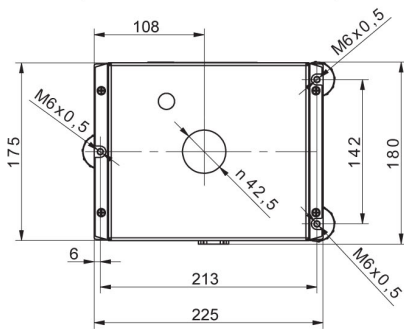
MAS.1.Y



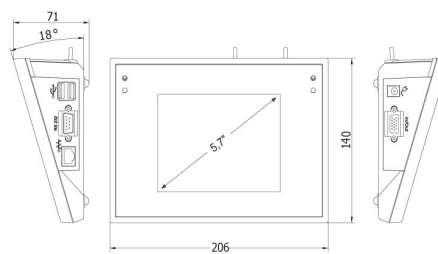
MAS.1



MAS



R operator panel



Y operator panel